



Assistenza Tecnica

After Sales Service

Service Apres Vente

Kundendienst

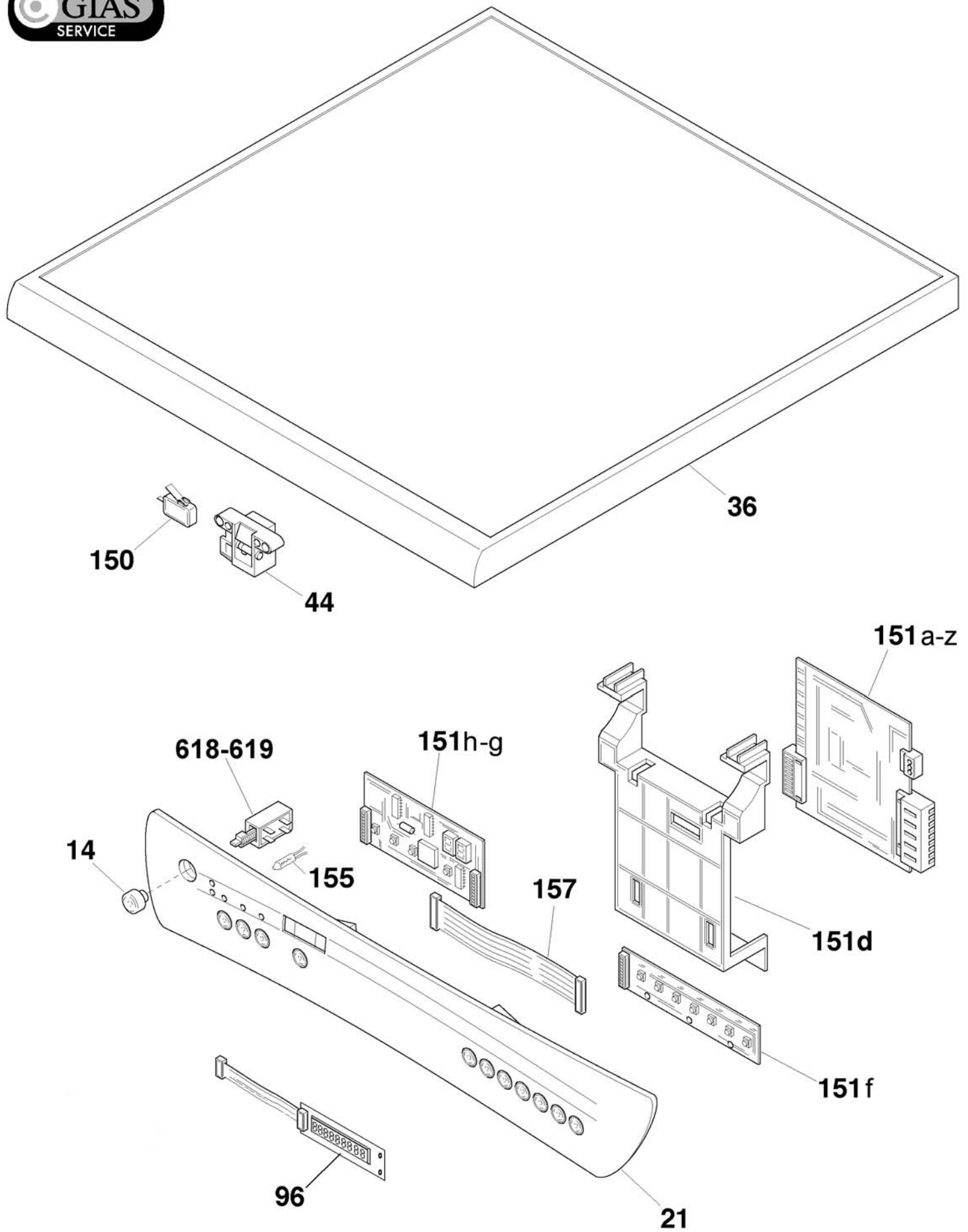
Servicio Post-Venta

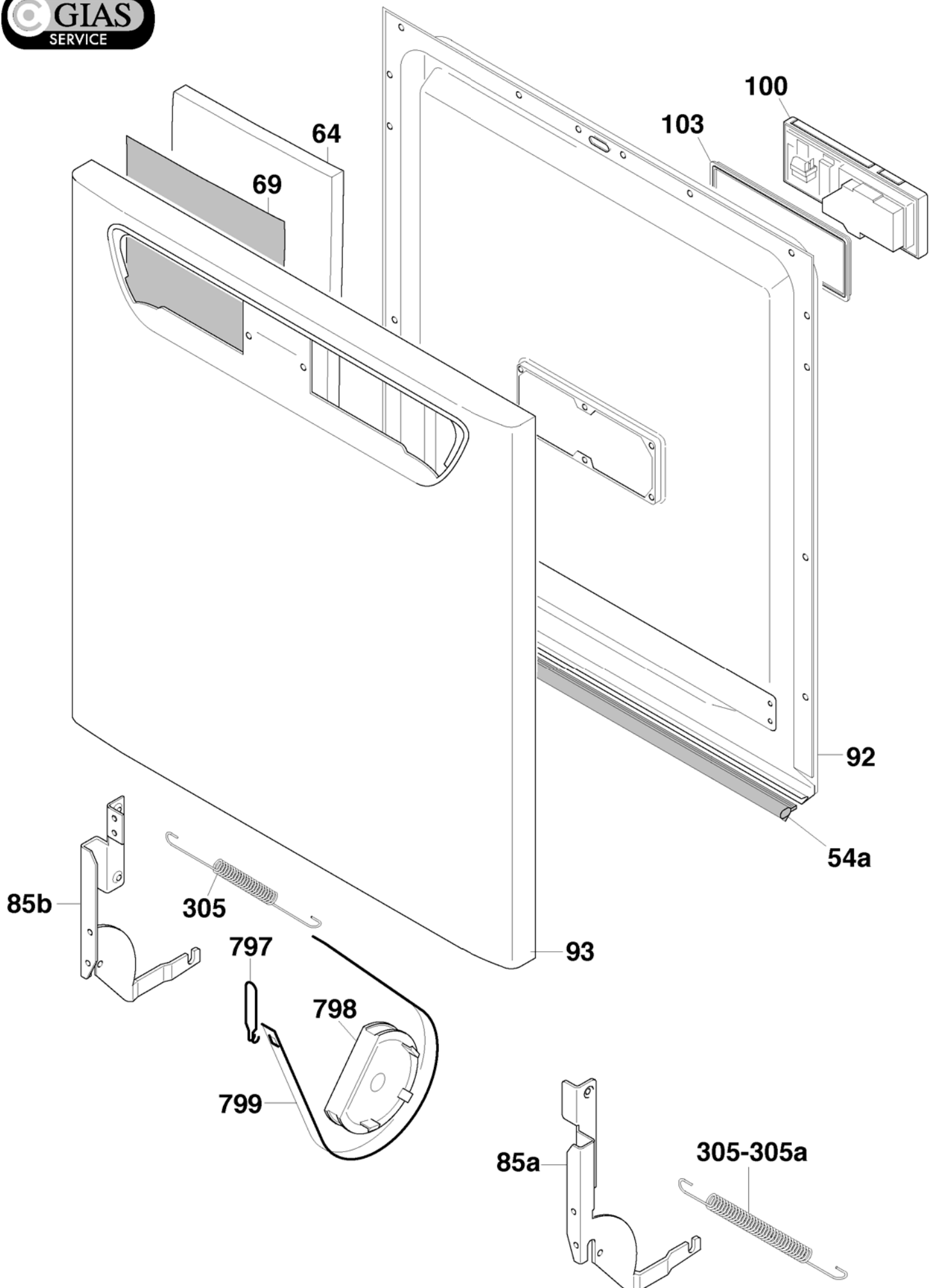
CANDY

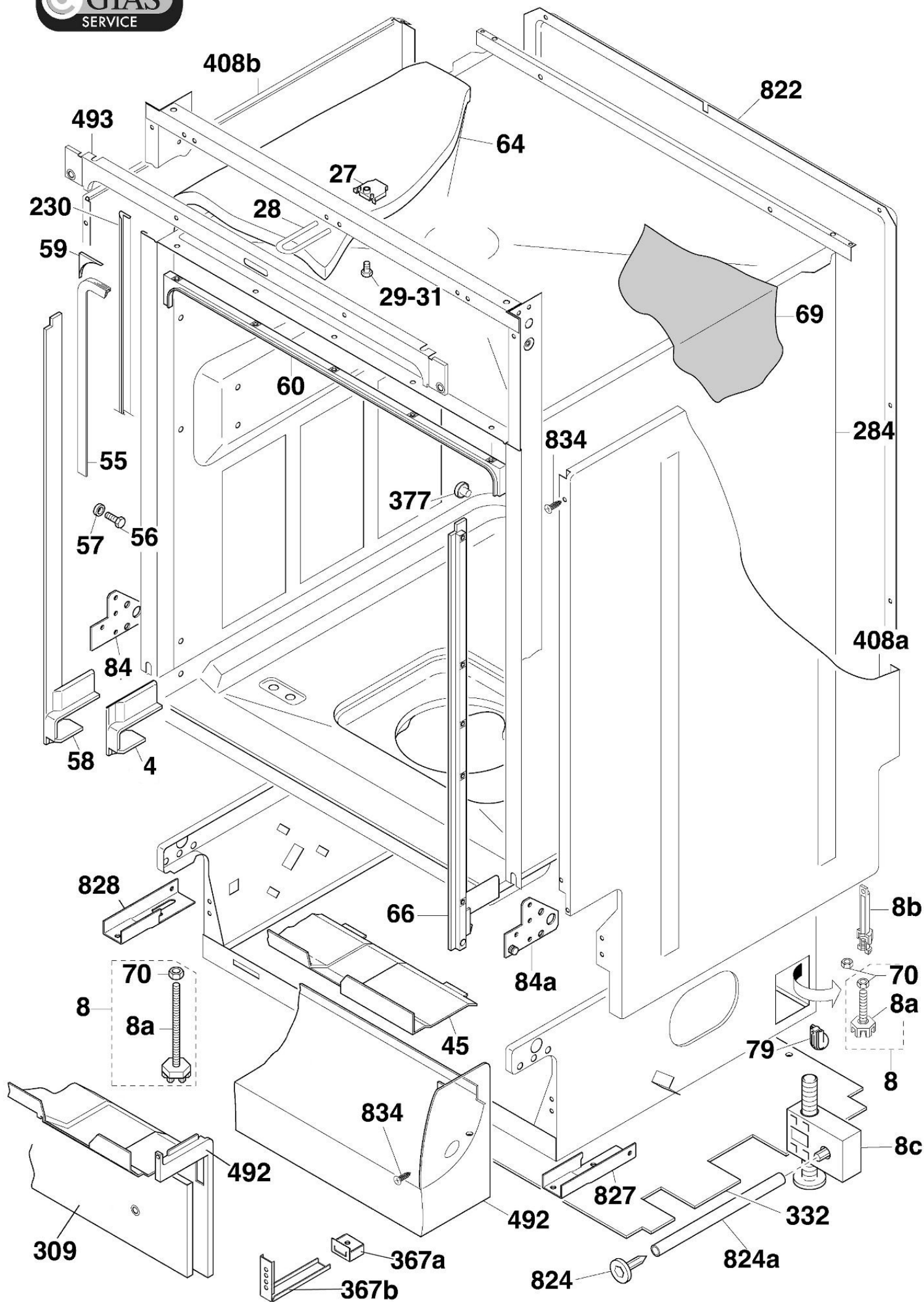
DISHWASHER

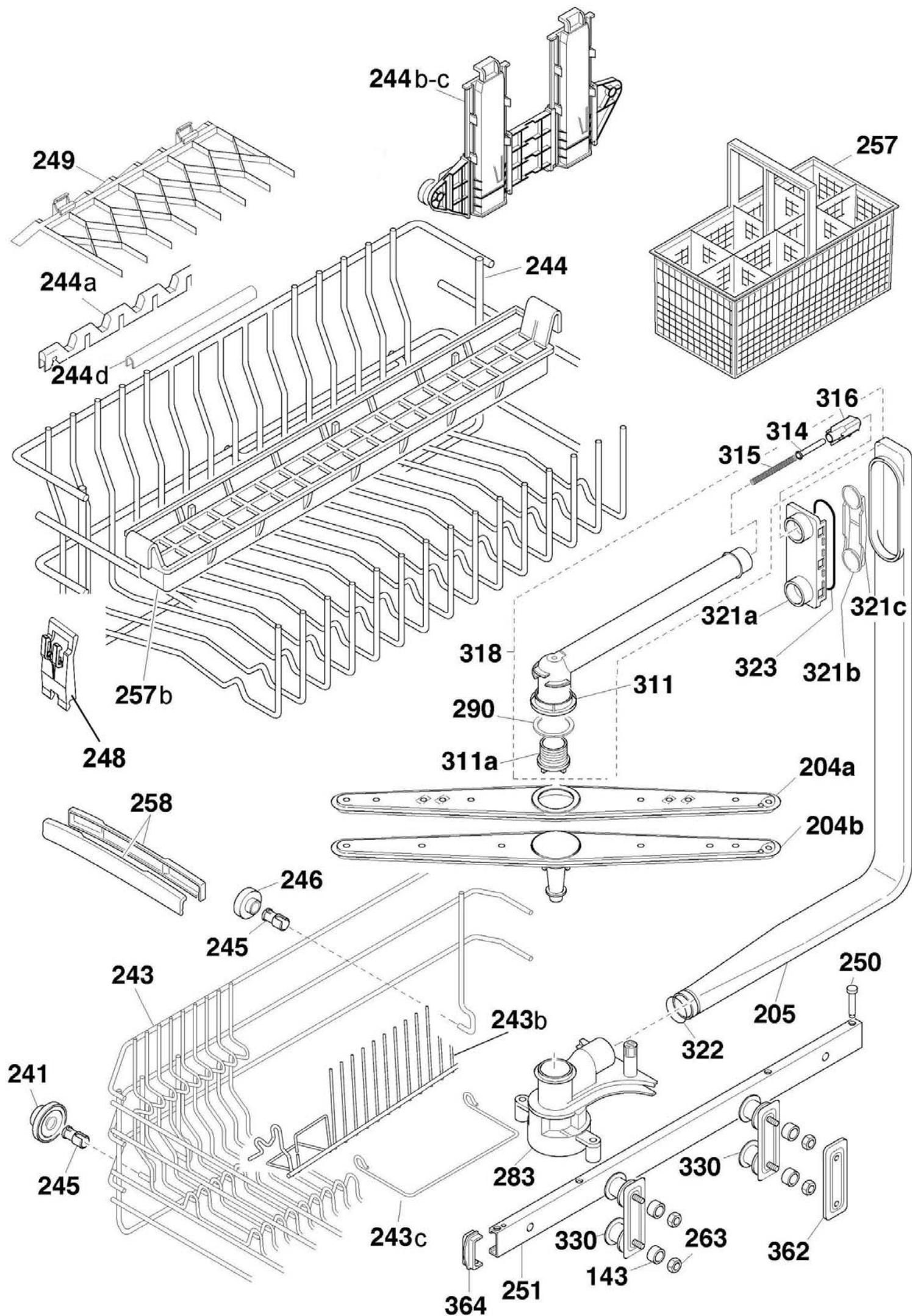
32000287 CDF322A

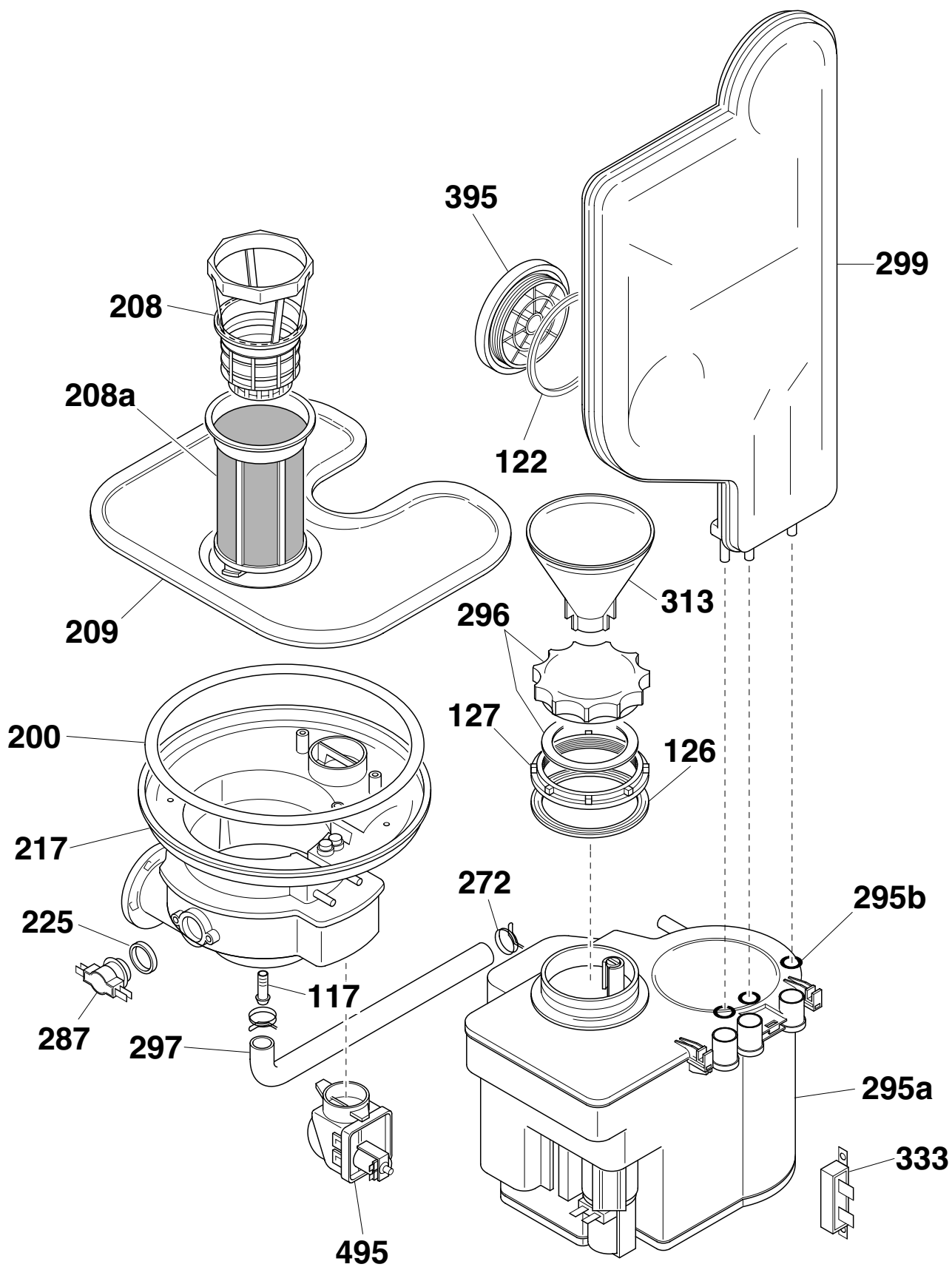
Service Manual

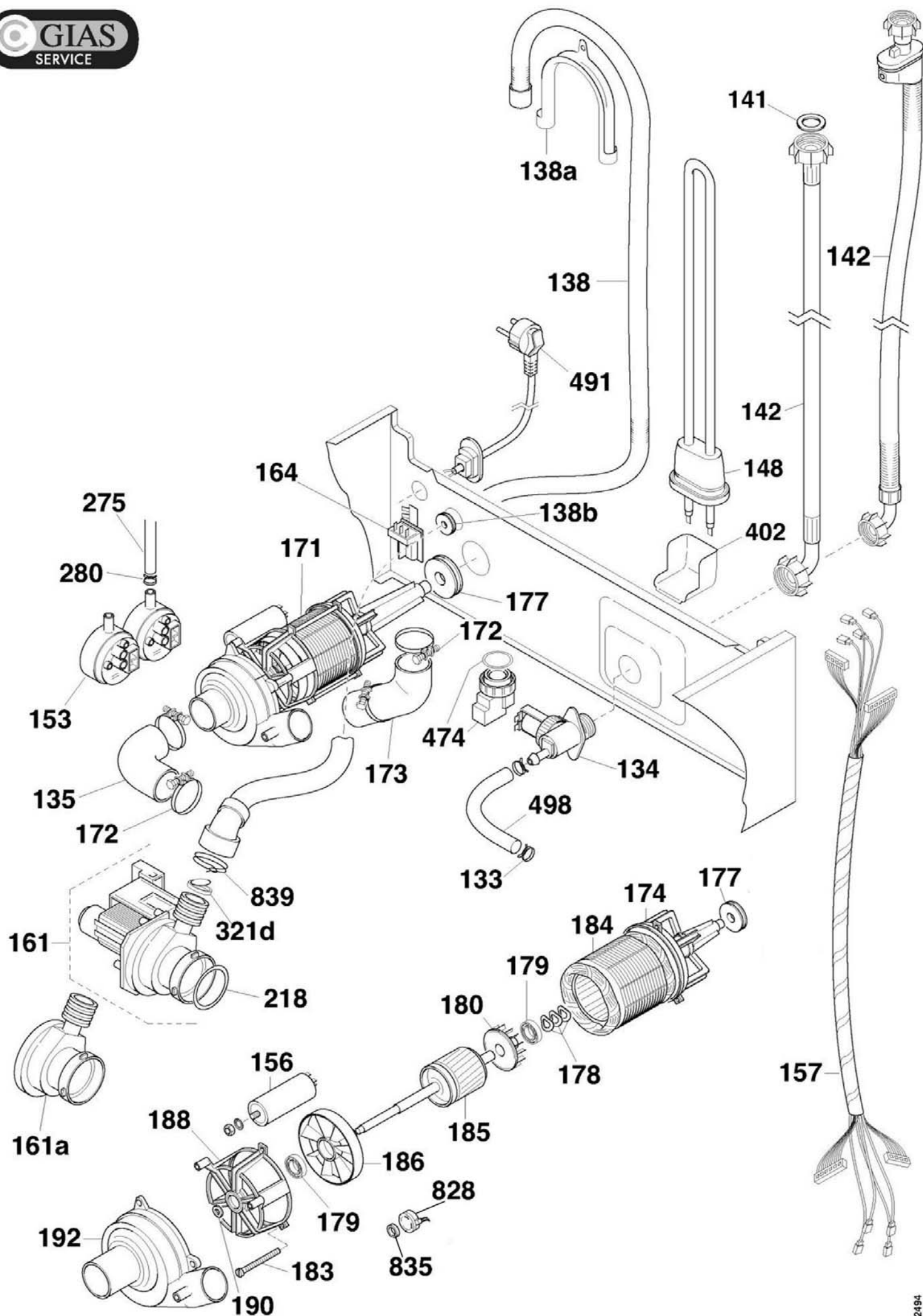














32000287 CDF322A 0623 (08/06/2006)

		Ricambio Part No. Piec E-Teil Pieza	Inizio Beginning Debut Begin Inicio	Fine Ending Fin End Fin
Ref.	Descrizione - Description - Beschreibung - Descripcion			
4a	Right basket guide	41017657	0718 (02/05/2007)	
4b	Left basket guide	41017656	0718 (02/05/2007)	
8a	Foot	41001349		
14	Button	41010288		
21	Control panel assy	41020835		
27	Closure regulator	91800770		
28	Catch	41014449		
29	Screw	41005335		
36	Work table	41010308		0635 (29/08/2006)
36	Work table	41019992	0635 (29/08/2006)	
44	Door lock	41008620		
45	Lower protection	91600125		
54a	Innerdoor lower gasket	91620003		
55	Front gasket	41010838		0718 (02/05/2007)
55	Front gasket	41019164	0718 (02/05/2007)	
56	Special screw	92419530		
58	L/H gasket holder	91617514		0718 (02/05/2007)
59	Cornet f.gasket	92605757		0630 (24/07/2006)
60	Upper gasket holder	91617530		0630 (24/07/2006)
60	Upper gasket holder	41019290	0630 (24/07/2006)	0718 (02/05/2007)
66	R/H gasket holder	91617522		0718 (02/05/2007)
69	Insulating panel	91600504		
79	Rear foot	92685734		
84	L/H hinge holder	41007154		
84a	R/H hinge holder	41007153		
85a	R/H hinge	41007189		
85b	L/H hinge	41007190		
92	Innerdoor	41010279		
92a	Innerdoor screw	91401201		
93	Door	41009658		
100	Electrodistributor	41010202		
103	Gasket	49004681		



32000287 CDF322A 0623 (08/06/2006)

		Ricambio Part No. Piece E-Teil Pieza	Inizio Beginning Debut Begin Inicio	Fine Ending Fin End Fin
Ref.	Descrizione - Description - Beschreibung - Descripcion			
117	Nozzle	92694801		
122	Gasket	91620012		
126	Seal gasket	91620014		
127	Metal ring	91600586		
133	Clip	92470012		
134	Electrovalve	41009561		
135a	Hose	41015227		
138	Drain hose	91670102		
138a	Drain house elbow	92689587		
138b	Hoseb clamp	91600328		
141	Seal gasket	92485226		
142b	Safety fill hose	92968155		
148a	Outer heater assy	41019592		
150	Door micro switch	41009693		
151a	Electronic module	41016753		
151d	Electronic board support	41011395		
151f	Programs electronic module	41010331		
153	Level switch	41016499		
155	Pilot lamp	91209510		
157	Wiring harness	41017981		
157k	8 Way connecton	41011227		
161	Drain pump	91200173		
161a	Drain pump scroll	91600290		
164	Anti jamming filter radio	91200489		
171	Motor pump	41014580		
172	Clip	91408000		
173	Hose	41015226		
177	Motor Schoch absorber	92131762		
200	Drawer grasket	91406300		
204a	Upper spray arm	41009782		
204b	Lower spray arm	41009781		



32000287 CDF322A 0623 (08/06/2006)

		Ricambio Part No. Piece E-Teil Pieza	Inizio Beginning Debut Begin Inicio	Fine Ending Fin End Fin
Ref.	Descrizione - Description - Beschreibung - Descripcion			
205	Spray arms tube	41006828		
208	Filter	41005927		
208a	Microfilter	41014367		
209	Filter plate	91800738		
217	Filter basin.	41018237		
218	OR seal gasket	91406302		
225a	Thermostat Gasket	92445626		
241	Lower basket wheel	91601039		
243	Lower basket	41020392		
244	Upper basket	41009336		
244a	Plates holder	41008446		
245	Basket wheel pin	92608637		
246	Basket wheel upper.	92655596		
249a	R/H front-L/H rear cups basket	41000749		
249b	L/H front-R/H rear cups basket	41000750		
250	Wheel stopper	91619627		
251	Runner	91800137		
257	Cutlery basket	92965912		
272	Clip	92470244		
275	Level hose	49003248		
280	Clip	92470202		
283a	Hub	41009859		
284	Tub assy	41006826		0630 (24/07/2006)
287m	NTC probe	92743616		
290	Bearing for spray arm	91405300		
295a	Water softener	91200516		0727 (02/07/2007)
295a	Water softener	41025154	0727 (02/07/2007)	
295b	Water softener OR seal gasket	91941698		
296	Water softener stopper	91670172		
297	Hose	91620010		
299	Water softener capacitor	41010398		



32000287 CDF322A 0623 (08/06/2006)

		Ricambio Part No. Piece E-Teil Pieza	Inizio Beginning Debut Begin Inicio	Fine Ending Fin End Fin
Ref.	Descrizione - Description - Beschreibung - Descripcion			
305	Spring	92483809		
311	Sleeve	91602981		
311a	Sleeve	41010216		
313	Funnel	91601457		
314	Slider	91600272		
315	Spring	92484021		
316	Center square	91600271		
318	Upper ramp tube	41009353		
321a	Deviator	41009202		
321b	Deviator valve	91600267		
321c	Deviator valve holder	41009257		
321d	Non return valve	91941700		
322	Seal	91406301		
323	Seal	41009258		
330	Subseq.runner ass.support	91670988		
332	Botton cover	41005802		
333a	Water softener reed (T.P.)	49006926	0727 (02/07/2007)	0727 (02/07/2007)
333a	Water softener reed (T.P.)	49011315		
333c	Water softener reed (Bitron)	91941699		
362	Wheel support reinforc.	91602344		
364	Upper basket stopper	91601047		
377	Center square	91621961		
377a	Upper center square	41024985	0740 (05/10/2007)	
395	Air break ring nut	91600575		
402	Harness protection	41006833		
408a	R/H later.panel	41007175	0712 (22/03/2007)	0712 (22/03/2007)
408a	R/H later.panel	41023367		
408b	L/H later.panel	41007176	0712 (22/03/2007)	0712 (22/03/2007)
408b	L/H later.panel	41023368		
474	Safety switch	41020658		
474a	Gasket safety switch	41009096		
491	Main cable	91200194		




32000287 CDF322A 0623 (08/06/2006)

		Ricambio Part No. Piece E-Teil Pieza	Inizio Beginning Debut Begin Inicio	Fine Ending Fin End Fin
Ref.	Descrizione - Description - Beschreibung - Descripcion			
492	Socle	41010310		
493	Upper cover	91800072		
493	Upper cover	41017653	0630 (24/07/2006)	0630 (24/07/2006)
498	Hose	41009563		
618c	Unipolar NA+P.A. switch	90489683		
797	Hook	92734912		
798	Clutch body	91601427		
799	Clutching band	92895838		
827	Right foot door brachet	41001350		
828	Left foot door bracket	41001351		
834	Screw	92418151		
839	Clip	92470277		
999	Wiring diagram	41019215		

32000287 CDF322A 0623 (08/06/2006) - Modifications History -

		Ricambio Part No. Piec E-Teil Pieza	Inizio Beginning Debut Begin Inicio	Fine Ending Fin End Fin
Ref.	Descrizione - Description - Beschreibung - Descripcion			
	Tub assy			
493	Upper cover	91800072		0630 (24/07/2006)
59	Cornet f.gasket	92605757		0630 (24/07/2006)
60	Upper gasket holder	91617530		0630 (24/07/2006)
284	Tub assy	41006826		0630 (24/07/2006)
493	Upper cover	41017653	0630 (24/07/2006)	
60	Upper gasket holder	41019290	0630 (24/07/2006)	
	Work table			
36	Work table	41010308		0635 (29/08/2006)
36	Work table	41019992	0635 (29/08/2006)	
	Lateral panel			
408a	R/H later.panel	41007175		0712 (22/03/2007)
408b	L/H later.panel	41007176		0712 (22/03/2007)
408b	L/H later.panel	41023368	0712 (22/03/2007)	
408a	R/H later.panel	41023367	0712 (22/03/2007)	
	Gasket holder			
58	L/H gasket holder	91617514		0718 (02/05/2007)
60	Upper gasket holder	41019290		0718 (02/05/2007)
66	R/H gasket holder	91617522		0718 (02/05/2007)
55	Front gasket	41010838		0718 (02/05/2007)
4a	Right basket guide	41017657	0718 (02/05/2007)	
4b	Left basket guide	41017656	0718 (02/05/2007)	
55	Front gasket	41019164	0718 (02/05/2007)	
	Water softener			
295a	Water softener	91200516		0727 (02/07/2007)
333a	Water softener reed (T.P.)	49006926		0727 (02/07/2007)
295a	Water softener	41025154	0727 (02/07/2007)	
333a	Water softener reed (T.P.)	49011315	0727 (02/07/2007)	
	Center square			
377a	Upper center square	41024985	0740 (05/10/2007)	

CODICE CODE CODE CODE CODIGO	DENOMINAZIONE DESCRIPTION BESCHREIBUNG DENOMINACION	STOCK STOCK STOCK STOCK	COMPOSIZIONE COMPOSITION COMPOSITION KOMPOSITION COMPOSICION	SCHEDA SCHEDA SCHEDA SCHEDA SCHEDA
32000219	CD 222 A-S	16	V1-P0	41016751
32000221	CD 122-01	01	V1-P0	41016751
32000222	CDF 625 A-S	01	LA-PR-SSD	41016753
32000239	CDF 615 AX/1-84S	01	LA-PR-SSD	41016753
32000220	OHND 322-37	37	LA-PR	41016753
32000215	HND 310 A-86	86	LA-PR	41016753
32000223	CDF 322-37 S	37	LA-PR	41016753
32000240	CDF 325 A-39 S	39	LA-PR	41016753
32000216	HND 312-86 S	86	LA-PR	41016753
32000224	HND 6515 A AL-85S	85	LA-PR-SSD	41016753
32000225	HND 6515 A-85 S	85	LA-PR-SSD	41016753
32000226	HND 3515 A-85 S	85	LA-PR	41016753
32000228	CDF 625 A-01	01	LA-PR-SSD	41016753
32000229	CDF 625 AX-01	01	LA-PR-SSD	41016753
32000231	CDF 325 P-01	01	LA-PR	41016753
32000217	CDF 315 04 ARG	04	LA-PR	41016753
32000232	CDF 632-47	47	LA-PR-SSD	41016753
32000233	CDF 632 x-47	47	LA-PR-SSD	41016753
32000249	CD 355-47	47	V1-P0	41016751
32000245	CD 455-47	47	V1-P0	41016751
32000251	CDF 635-47	47	LA-PR-SSD	41016753
32000246	CDF 635 X-47	47	LA-PR-SSD	41016753
32000267	CDF 3153/1 SEGESA 37	37	LA-PR	41016753
32000254	CDF 625 N-01	01	LA-PR-SSD	41016753
32000258	HND 3515 AX-37 S	37	LA-PR	41016753
32000259	MJD 1005	31	LA-PR	41016753
32000265	CDF 6152/1 MASTER-37	37	LA-PR-SSD	41016753
32000268	CDF 6151/1 MIRD-37	37	LA-PR-SSD	41016753
32000266	CDF 6150/1 CORTE-37	37	LA-PR-SSD	41016753
32000262	CD 122-86 S	86	V1-P0	41016751
32000264	CD 1120/1 CORTE 37	37	V1-P0	41016751
32000263	CDF 322 AX-37 S	37	LA-PR	41016753
32000269	CDF 3154/1 X IDEA-37	37	LA-PR	41016753
32000271	HND 3212-80	80	LA-PR	41016753
32000281	HND 3212-30 S	30	LA-PR	41016753
32000287	CDF 322 A-85 S	85	LA-PR	41016753
32000285	CDF 622 X-86 S	86	LA-PR-SSD	41016753
32000284	CD 132-37 S	37	V1-P0	41016751



VARIANTI SIGNIFICATIVE
SIGNIFICANT VARIATIONS
VARIATIONS SIGNIFICATIVES
BEZEICHNENDE VARIANTEN
VARIANTES SIGNIFICATIVAS

DATA-DATE-DATE
DATUM - FECHA

INDEX-INDEX-INDEX
ANZEIGER-INDICE

LAVASTOVIGLIE - DISHWASHER - LAVE-VAISSELLE
GESCHIRRSPUELAUTOMAT - LAVAVAJILLAS

26.10.2005
13.04.2006

A00
A05

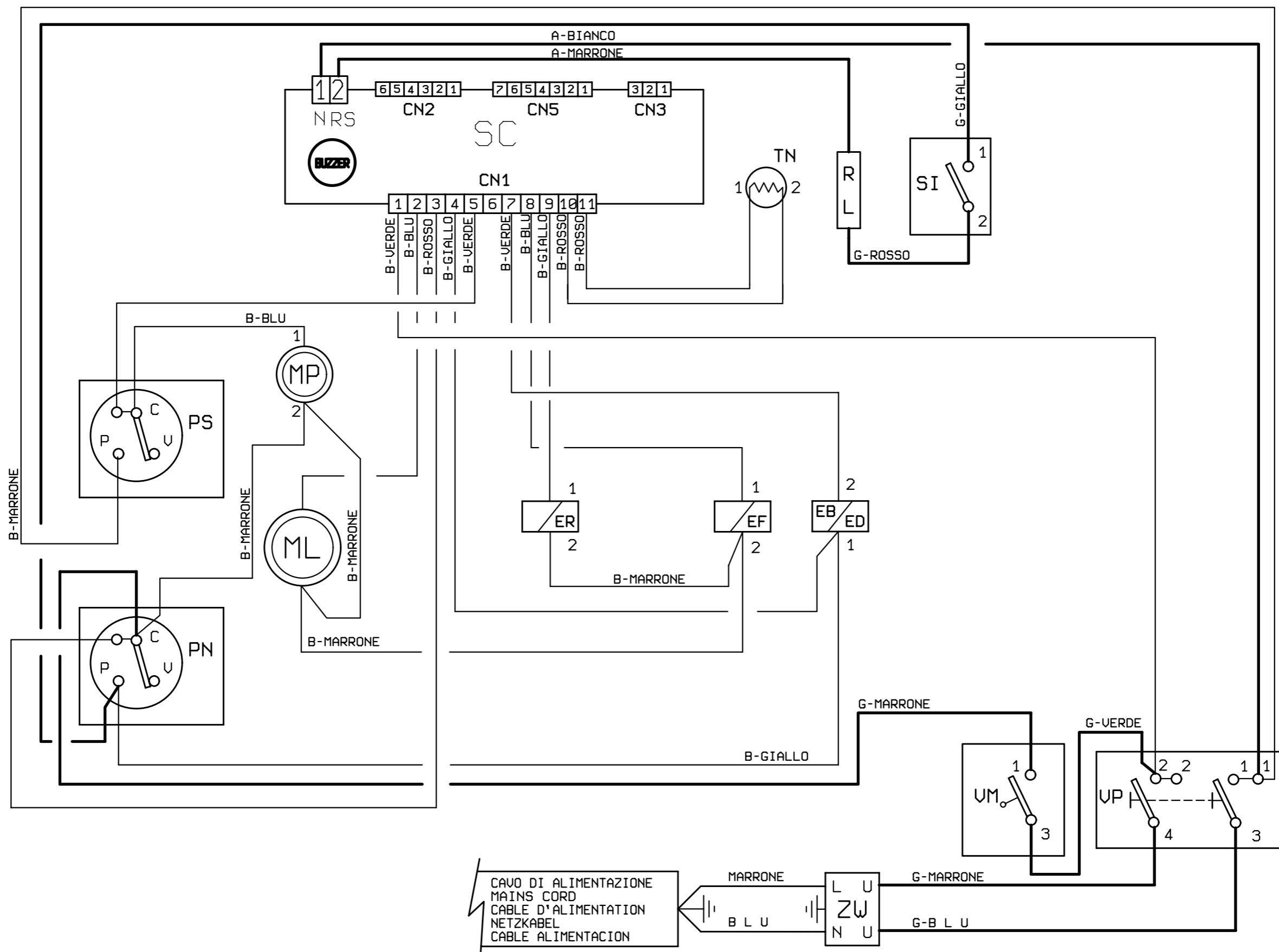
SCHEMA ELETTRICO
ELECTRICAL DIAGRAMS - SCHEMAS ELETRIQUES
ELEKTRISCHE SCHALTPLASE - ESQUEMA ELECTRICO

CODICE DISEGNO - DRAWING CODE - CODE SCHEMA ELECTRIQUE - ELEKTRISCHE SCHEMA CODE - CODIGO DISEÑO

41019215

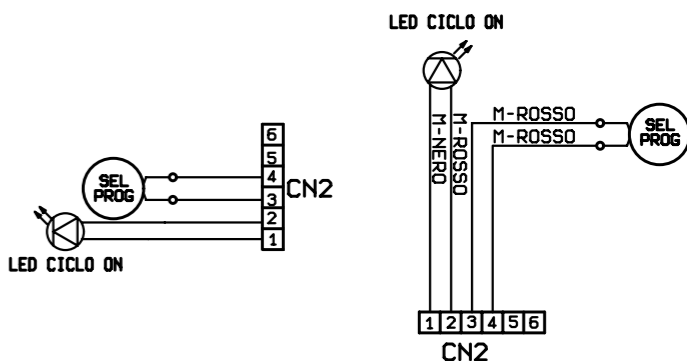
RIPRODUZIONE VIETATA - FORBIDDEN REPRODUCTION - REPRODUCTION INTERDITE - NACHDRUCK VERBOTEN - REPRODUCCION PROHIBIDA

41019215

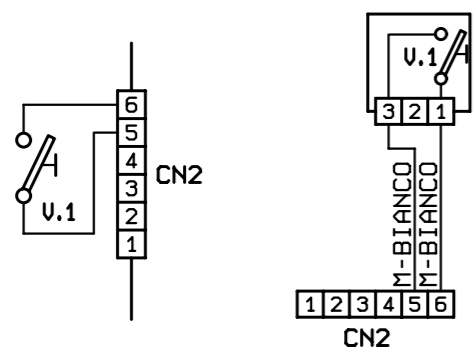


CAVALLOTTI - LINKS - PONTS - HALTER - PUENTES									
ARANCIO	-	ORANGE	-	ORANGE	-	ORANGE	-	NARANJA	
AZZURRO	-	AZURE	-	AZUR	-	HELLBLAU	-	AZUL	
BIANCO	-	WHITE	-	BLANC	-	WEISS	-	BLANCO	
BLU	-	BLUE	-	BLEU	-	BLAU	-	AZUL CARGADO	
GIALLO	-	YELLOW	-	JAUNE	-	GELB	-	AMARILLO	
GRIGIO	-	GREY	-	GRIS	-	GRAU	-	GRIS	
MARRONE	-	BROWN	-	MARRON	-	BRAUN	-	MARRON	
NERO	-	BLACK	-	NOIR	-	SCHWARZ	-	NEGRO	
ROSA	-	PINK	-	ROSE	-	ROSA	-	ROSA	
ROSSO	-	RED	-	ROUGE	-	ROT	-	ROJO	
VERDE	-	GREEN	-	VERT	-	GRUN	-	VERDE	
B - 0,5 mm2 G - 1 mm2 A - 1,5 mm2 M - 0,35 mm2									

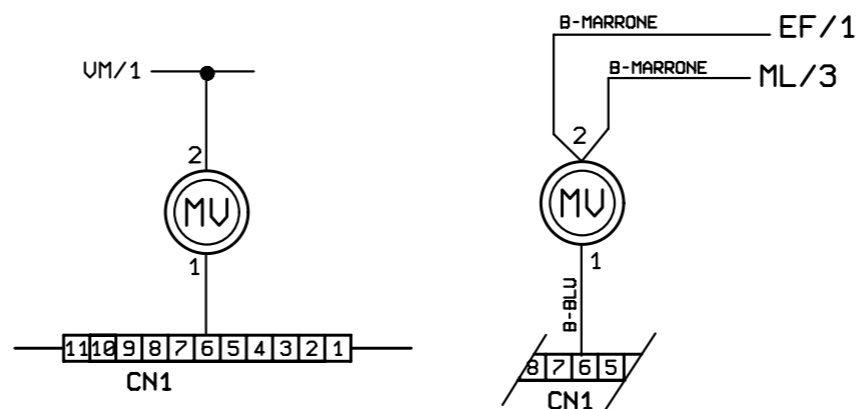
PO - SELETTORE



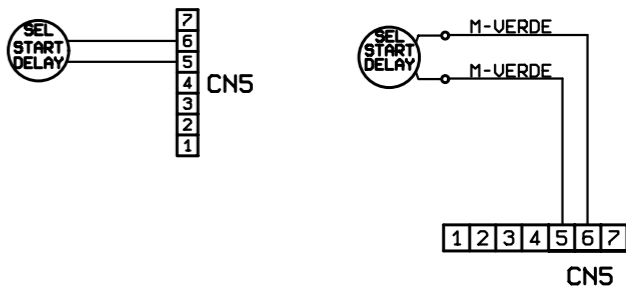
U.1 TASTO OPZIONE



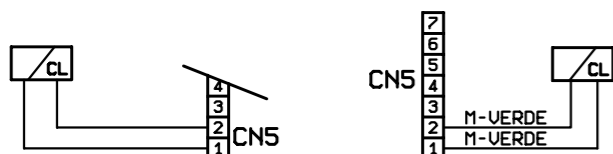
MV-VENTOLA DI ASCIUGATURA



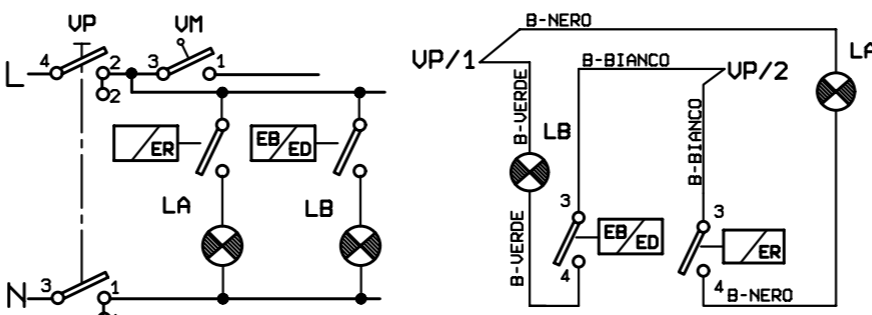
SD - START DELAY



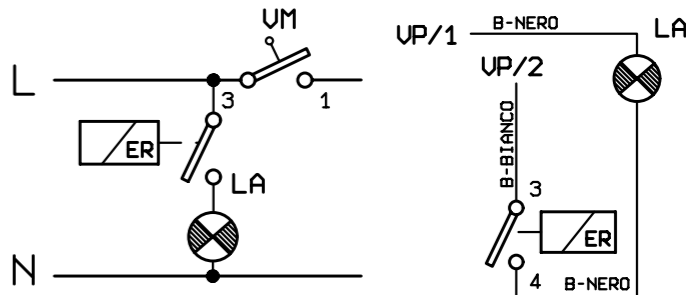
CL-CONTA LITRI



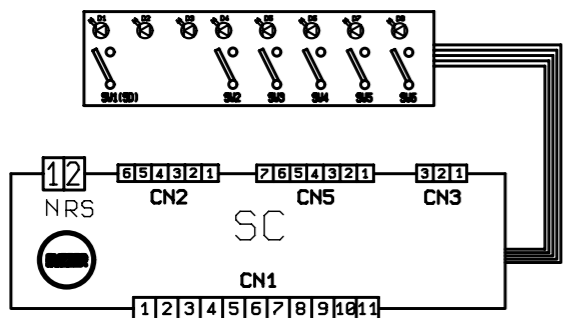
(LA+LB)-LAMPADA SPIA SALE E BRILLANTANTE



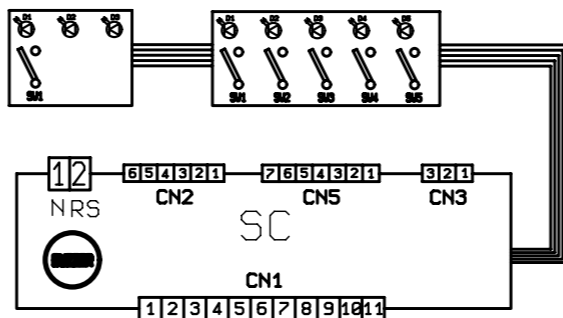
LA-LAMPADA SPIA SALE



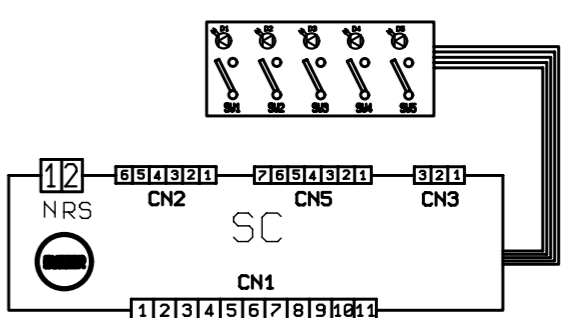
PR+SSD - SCHEDA PROGRAMMI + START DELAY(INCASSO)



PR+SSD - SCHEDA PROGRAMMI + SCHEDA START DELAY



PR - SCHEDA PROGRAMMI



	A	B	C	D	E	F	G	H	I	F	J	K	
1	FASI DI LAVAGGIO					1 - PROGRAMMA UNIVERSALE						Tempistica	
2						Base	Opzione Eco	Opz. Plus	Opz. ½ carico				step
3	RISCIACQUO RESINE ***												
4	*Carico (T)			Scarico	Sc.Resine	13 "							
5	*			Scarico		P< +15 "						max 3'	
6	*Carico (T)			Scarico	Sc.Resine	13 "							
7	*			Scarico		P< +15 "						max 3'	
8	*Carico (T)			Scarico	Sc.Resine	13 "							
9	PRELAVAGGIO												
10				Scarico		P< +15 "						max 3'	
11	Carico (P)					P>						max 3' *	
12	Carico (T)					18 "							
13	Carico (T)	Lavaggio				40"							
14	Carico (P)	Lavaggio				P> +1 '						max 4'	
15		Lavaggio	Resistenza			0'						# min 5' - max 40'	
16		Lavaggio				8'				4'			
17		Lavaggio		Scarico		P< +10 "	4'					max 3'	
18		Lavaggio		Scarico		P< +15 "						max 3'	
19	Carico (T)			Scarico	Pulizia filtro	8 "							
20	LAVAGGIO												
21	Carico (P)					P>						max 3' *	
22	Carico (T)					18 "							
23	Carico (T)	Lavaggio				31"							
24	Carico (P)	Lavaggio				P> +1 '						max 4'	
25		Lavaggio			Detersivo	2'							
26		Lavaggio				0"							
27		Lavaggio	Resistenza			T(65°C)	T(55°C)	T(70°C)		T(55°C)		# min 5' - max 65'	
28		Lavaggio				8'				6'			
29		Lavaggio		Scarico		P< +10 "						max 3'	
30		Lavaggio		Scarico		P< +15 "						max 3'	
31	Carico (T)			Scarico	Pulizia filtro	8 "							
32				Scarico		10 "							
33	RISCIACQUO FREDDO												
34	Carico (P)					P>						max 3' *	
35	Carico (T)					18 "							
36	Carico (T)	Lavaggio				32"							
37	Carico (P)	Lavaggio				P> +1 '						max 4'	
38		Lavaggio				4'	3'	Risciacquo freddo da effettuare N° 2 volte		2'			
39		Lavaggio		Scarico		P< +10 "						max 3'	
40		Lavaggio		Scarico		P< +15 "						max 3'	
41	RISCIACQUO CALDO												
42	Carico (P)					P>						max 3' *	
43	Carico (T)					18 "							
44	Carico (T)	Lavaggio				29"							
45	Carico (P)	Lavaggio				P> +1 '						max 4'	
46		Lavaggio			Rigenero	90"							
47		Lavaggio	Resistenza			P> T(48°C)						# min 5' - max 40'	
48		Lavaggio		Brillantante		1'							
49	ASCIUGATURA TRADIZIONALE												
50	Lavaggio	Resistenza				T(70°C)	T(55°C)					# min 5' - max 40'	
51	Lavaggio					15"	2'						
52	Lavaggio			Scarico		P<		Inserire passo e tempo max di uscita				max 3'	
53	Carico (T)					3"							
54					Rigenero	(A=30") oppure (B=60")							
55				Scarico		P< +15 "						max 3'	
56		Pausa				18'	10'						
57	Carico (T)			Scarico	Sc.Resine	13"							
58				Scarico		P< +15 "						max 3'	
59	Carico (T)			Scarico	Sc.Resine	13"							
60				Scarico		P< +15 "						max 3'	
61	Carico (T)			Scarico	Sc.Resine	13"							
62				Scarico		P< +15 "						max 3'	
63	ASCIUGATURA VENTILATA												
64	Lavaggio	Resistenza				T(70°C)	T(55°C)					# min 5' - max 40'	
65	Lavaggio					15"	2'						
66	Lavaggio			Scarico		P<		Inserire passo e tempo max di uscita				max 3'	
67	Carico (T)					3"							
68					Rigenero	(A=30") oppure (B=60")							
69				Scarico		P< +15 "						max 3'	
70		Pausa				5'	4'						
71		Ventilazione				20'	8'						
72	Carico (T)			Scarico	Sc.Resine	13"							
73				Scarico		P< +15 "						max 3'	
74	Carico (T)			Scarico	Sc.Resine	13"							
75				Scarico		P< +15 "						max 3'	
76	Carico (T)			Scarico	Sc.Resine	13"							
77				Scarico		P< +15 "						max 3'	
78													
79	P< attesa vuoto pressostato					P> attesa pieno pressostato							
80	All'inizio di ogni ciclo se il pressostato è sul vuoto il tempo di scarico è di 4"												
81	Condizione da rispettare durante i carichi H2O = P> +1' da ultimo richiamo pressostato												
82	* = TIMEOUT : se il tempo di carico supera i 3' verrà attivata la pompa di scarico per 1' segnalando a fine ciclo ERRORE 02												
83	*** Da effettuare solo in caso che gli ultimi 6 passi del prg precedente non siano stati completati.												
84													
85													
86													
87													
88													
89	# Il ripristino del livello acqua è consentito anche in piu riprese solo durante le fasi di riscaldamento per un tempo massimo di 2 min.												
90	L' opzione 3/1 è alternativa alla opzione ECO ed inoltre non vengono attivati i LEDs sale e brillantante												
91													
92	Non si effettuano quando non si esegue la fase di rigenera												
93													
94													
95													
96													
97													

	A	B	C	D	E	F	G	H	I	J	K
1	FASI DI LAVAGGIO					2 - PROGRAMMA IGIENIZZANTE					Tempistica
2						Base	Opzione Eco	Opz. Plus	Opz. ½ carico		step
3	RISCIACQUO RESINE ***										
4	*Carico (T)			Scarico	Sc.Resine	13 "					
5	*			Scarico		P< +15 "					max 3'
6	*Carico (T)			Scarico	Sc.Resine	13 "					
7	*			Scarico		P< +15 "					max 3'
8	*Carico (T)			Scarico	Sc.Resine	13 "					
9	PRELAVAGGIO										
10				Scarico		P< +15 "					max 3'
11	Carico (P)					P>					max 3' *
12	Carico (T)					18 "					
13	Carico (T)	Lavaggio				40"					
14	Carico (P)	Lavaggio				P> +1 ' "					max 4'
15		Lavaggio	Resistenza			T(45°C)	T(35°C)		T(35°C)		# min 5' - max 40'
16		Lavaggio				8'	4'		4'		
17		Lavaggio		Scarico		P< +10 "					max 3'
18				Scarico		P< +15 "					max 3'
19	Carico (T)			Scarico	Pulizia filtro	8 "					
20	LAVAGGIO										
21	Carico (P)					P>					max 3' *
22	Carico (T)					18 "					
23	Carico (T)	Lavaggio				31"					
24	Carico (P)	Lavaggio				P> +1 ' "					max 4'
25		Lavaggio			Detersivo	2'					
26		Lavaggio				0"					
27		Lavaggio	Resistenza			T(73°C)	T(65°C)		T(65°C)		# min 5' - max 65'
28		Lavaggio				8'					
29		Lavaggio		Scarico		P< +10 "					max 3'
30				Scarico		P< +15 "					max 3'
31	Carico (T)			Scarico	Pulizia filtro	8 "					
32				Scarico		10 "					
33	RISCIACQUO FREDDO (da ripetere N°2 volte)										
34	Carico (P)					P>					max 3' *
35	Carico (T)					18 "					
36	Carico (T)	Lavaggio				32"	Risciacquo freddo da effettuare N°1 volta	opzione non disponibile	Risciacquo freddo da effettuare N°1 volta		
37	Carico (P)	Lavaggio				P> +1 ' "					max 4'
38		Lavaggio				3'					
39		Lavaggio		Scarico		P< +10 "					max 3'
40				Scarico		P< +15 "					max 3'
41	RISCIACQUO CALDO										
42	Carico (P)					P>					max 3' *
43	Carico (T)					18 "					
44	Carico (T)	Lavaggio				29"					
45	Carico (P)	Lavaggio				P> +1 ' "					max 4'
46		Lavaggio			Rigenero	90"					
47		Lavaggio	Resistenza			P> T(48°C)					# min 5' - max 40'
48		Lavaggio			Brillantante	1'					
49	ASCIUGATURA TRADIZIONALE										
50		Lavaggio	Resistenza			T(73°C)	T(55°C)				# min 5' - max 40'
51		Lavaggio				15"	2 ' "				
52		Lavaggio		Scarico		P<		Inserire passo e tempo max di uscita			max 3'
53	Carico (T)					3"					
54					Rigenero	(A=30") oppure (B=60")					
55				Scarico		P< +15 "					max 3'
56		Pausa				18'	10'				
57	Carico (T)			Scarico	Sc.Resine	13"					
58				Scarico		P< +15 "					max 3'
59	Carico (T)			Scarico	Sc.Resine	13"					
60				Scarico		P< +15 "					max 3'
61	Carico (T)			Scarico	Sc.Resine	13"					
62				Scarico		P< +15 "					max 3'
63	ASCIUGATURA VENTILATA										
64		Lavaggio	Resistenza			T(73°C)	T(55°C)				# min 5' - max 40'
65		Lavaggio				15"	2 ' "				
66		Lavaggio		Scarico		P<		Inserire passo e tempo max di uscita			max 3'
67	Carico (T)					3"					
68					Rigenero	(A=30") oppure (B=60")					
69				Scarico		P< +15 "					max 3'
70		Pausa				5'	4'				
71		Ventilazione				20'	8'				
72	Carico (T)			Scarico	Sc.Resine	13"					
73				Scarico		P< +15 "					max 3'
74	Carico (T)			Scarico	Sc.Resine	13"					
75				Scarico		P< +15 "					max 3'
76	Carico (T)			Scarico	Sc.Resine	13"					
77				Scarico		P< +15 "					max 3'
78											
79	P< attesa vuoto pressostato P> attesa pieno pressostato										
80	All'inizio di ogni ciclo se il pressostato è sul vuoto il tempo di scarico è di 4"										
81	Condizione da rispettare durante i carichi H2O = P> +1" da ultimo richiamo pressostato										
82	*≈ TIMEOUT : se il tempo di carico supera i 3' verrà attivata la pompa di scarico per 1' segnalando a fine ciclo ERRORE 02										
83	*** Da effettuare solo in caso che gli ultimi 6 passi del prg precedente non siano stati completati.										
84											
85		Prelavaggio e Lavaggio									
86		Risciacquo									
87		Asciugatura									
88											
89	# Il ripristino del livello acqua è consentito anche in piu riprese solo durante le fasi di riscaldamento per un tempo massimo di 2 min.										
90	L' opzione 3/1 è alternativa alla opzione ECO ed inoltre non vengono attivati i LEDs sale e brillantante										
91											
92	Non si effettuano quando non si esegue la fase di rigenera										
93											
94											
95											
96											

	A	B	C	D	E	F	G	H	I	J	K	L
	FASI DI LAVAGGIO					3 - PROGRAMMA GIORNALIERO					Tempistica	
						Base	Opzione Eco	Opz. Plus	Opz. ½ carico		step	
1												
2												
3	RISCIAQUO RESINE ***											
4	*Carico (T)			Scarico	Sc.Resine	13 "						
5	*			Scarico		P< +15 "					max 3'	
6	*Carico (T)			Scarico	Sc.Resine	13 "						
7	*			Scarico		P< +15 "					max 3'	
8	*Carico (T)			Scarico	Sc.Resine	13 "						
9	PRELAVAGGIO											
10				Scarico		P< +15 "					max 3'	
11	Carico (P)					P>					max 3' *	
12	Carico (T)					18"						
13	Carico (T)	Lavaggio				40"						
14	Carico (P)	Lavaggio				P> +1' "					max 4'	
15		Lavaggio	Resistenza			T(30°C)					# min 5' - max 40'	
16		Lavaggio				7"						
17		Lavaggio		Scarico		P< +10 "			4'		max 3'	
18				Scarico		P< +15 "					max 3'	
19	Carico (T)			Scarico	Pulizia filtro	8 "						
20	LAVAGGIO											
21	Carico (P)					P>					max 3' *	
22	Carico (T)					18"						
23	Carico (T)	Lavaggio				31"						
24	Carico (P)	Lavaggio				P> +1' "					max 4'	
25		Lavaggio		Detersivo		2' "						
26		Lavaggio				0' "						
27		Lavaggio	Resistenza			T(68°C)	T(58°C)		T(58°C)		# min 5' - max 65'	
28		Lavaggio				2' "						
29		Lavaggio		Scarico		P< +10 "					max 3'	
30				Scarico		P< +15 "					max 3'	
31	Carico (T)			Scarico	Pulizia filtro	8 "						
32				Scarico		10 "						
33	RISCIAQUO FREDDO											
34	Carico (P)					0' "		P>			max 3' *	
35	Carico (T)					0' "		18"				
36	Carico (T)	Lavaggio				0' "		32"				
37	Carico (P)	Lavaggio				0' "		P> +1' "			max 4'	
38		Lavaggio				0' "		4' "				
39		Lavaggio		Scarico		0' "		P< +10' "				
40				Scarico		0' "		P< +15" "				
41	RISCIAQUO CALDO											
42	Carico (P)					P>					max 3' *	
43	Carico (T)					18"						
44	Carico (T)	Lavaggio				32"						
45	Carico (P)	Lavaggio				P> +1' "					max 4'	
46		Lavaggio		Rigenero		90"						
47		Lavaggio	Resistenza			P> T(48°C)					# min 0' - max 40'	
48		Lavaggio		Brillantante		1' "						
49	ASCIUGATURA TRADIZIONALE											
50		Lavaggio	Resistenza			T(65°C)	T(55°C)				# min 5' - max 40'	
51		Lavaggio				15"	2' "					
52		Lavaggio		Scarico		P<				Inserire passo e tempo max di uscita	max 3'	
53	Carico (T)					3"						
54				Rigenero		(A=30") oppure (B=60")						
55				Scarico		P< +15 "					max 3'	
56		Pausa				6' "	10'					
57	Carico (T)		Scarico	Sc.Resine		13"					max 3'	
58			Scarico			P< +15 "						
59	Carico (T)		Scarico	Sc.Resine		13"					max 3'	
60			Scarico			P< +15 "					max 3'	
61	Carico (T)		Scarico	Sc.Resine		13"					max 3'	
62			Scarico			P< +15 "						
63	ASCIUGATURA VENTILATA											
64		Lavaggio	Resistenza			T(58°C)	T(55°C)				# min 5' - max 40'	
65		Lavaggio				15"	2' "					
66		Lavaggio		Scarico		P<				Inserire passo e tempo max di uscita	max 3'	
67	Carico (T)					3"						
68				Rigenero		(A=30") oppure (B=60")						
69				Scarico		P< +15 "					max 3'	
70		Pausa				4' "						
71		Ventilazione				7' "						
72	Carico (T)		Scarico	Sc.Resine		13"					max 3'	
73			Scarico			P< +15 "						
74	Carico (T)		Scarico	Sc.Resine		13"					max 3'	
75			Scarico			P< +15 "					max 3'	
76	Carico (T)		Scarico	Sc.Resine		13"					max 3'	
77			Scarico			P< +15 "						
78												
79	P< attesa vuoto pressostato P> attesa pieno pressostato											
80	All'inizio di ogni ciclo se il pressostato è sul vuoto il tempo di scarico è di 4"											
81	Condizione da rispettare durante i carichi H2O = P> +1' da ultimo richiamo pressostato											
82	*≈ TIMEOUT : se il tempo di carico supera i 3' verrà attivata la pompa di scarico per 1' segnalando a fine ciclo ERRORE 02											
83	*** Da effettuare solo in caso che gli ultimi 6 passi del prg precedente non siano stati completati.											
84												
85	Prelavaggio e Lavaggio											
86	Risciaquo											
87	Asciugatura											
88												
89	# Il ripristino del livello acqua è consentito anche in più riprese solo durante le fasi di riscaldamento per un tempo massimo di 2 min.											
90	L' opzione 3/1 è alternativa alla opzione ECO ed inoltre non vengono attivati i LEDs sale e brillantante											
91												
92	Non si effettuano quando non si esegue la fase di rigenera											
93												
94												
95												
96												

	A	B	C	D	E	F	G	H	I	J	K
1	FASI DI LAVAGGIO					4 - PROGRAMMA ECO/BIO					Tempistica step
2						Base	Opzione Eco	Opz. Plus	Opz. ½ carico		
3	RISCIACQUO RESINE ***										
4	*Carico (T)			Scarico	Sc.Resine	13 "					
5	*			Scarico		P< +15 "					max 3'
6	*Carico (T)			Scarico	Sc.Resine	13 "					
7	*			Scarico		P< +15 "					max 3'
8	*Carico (T)			Scarico	Sc.Resine	13 "					
9	PRELAVAGGIO										
10				Scarico		P< +15 "					max 3'
11	Carico (P)					P>					max 3' *
12	Carico (T)					18 "					
13	Carico (T)	Lavaggio				40"					
14	Carico (P)	Lavaggio				P> +1'					max 4'
15			Resistenza			0'					# min 5' - max 40'
16			Lavaggio			30'	10'	20'	10'		
17			Lavaggio	Scarico		P< +10 "					max 3'
18			Lavaggio	Scarico		P< +15 "					max 3'
19	Carico (T)			Scarico	Pulizia filtro	8 "					
20	LAVAGGIO										
21	Carico (P)					P>					max 3' *
22	Carico (T)					18 "					
23	Carico (T)	Lavaggio				31"					
24	Carico (P)	Lavaggio				P> +1'					max 4'
25		Lavaggio			Detersivo	2'					
26		Lavaggio				0					
27		Lavaggio	Resistenza			T(46°C)					# min 5' - max 65'
28		Lavaggio				40'					
29		Lavaggio		Scarico		P< +10 "	30'	T(55°C)	20'		max 3'
30		Lavaggio		Scarico		P< +15 "					max 3'
31	Carico (T)			Scarico	Pulizia filtro	8 "					
32				Scarico		10 "					
33	RISCIACQUO FREDDO										
34	Carico (P)					0"		P>			max 3' *
35	Carico (T)					0"		18"			
36	Carico (T)	Lavaggio				0"		32"			
37	Carico (P)	Lavaggio				0"		P> +1'			max 4'
38		Lavaggio				0"		4"			
39		Lavaggio		Scarico		0"		12"			
40		Lavaggio		Scarico		0"		P< +15"			
41	RISCIACQUO CALDO										
42	Carico (P)					P>					max 3' *
43	Carico (T)					18 "					
44	Carico (T)	Lavaggio				32"		29"			
45	Carico (P)	Lavaggio				P> +1'					max 4'
46		Lavaggio				5'					
47		Lavaggio		Rigenero		90"					
48		Lavaggio	Resistenza			P> T(48°C)					# min 5' - max 40'
49		Lavaggio		Brillantante		1'					
50	ASCIUGATURA TRADIZIONALE										
51		Lavaggio	Resistenza			T(69°C)	T(55°C)	T(70°C)			# min 5' - max 40'
52		Lavaggio				15"	2'				
53		Lavaggio		Scarico		P<		Inserire passo e tempo max di uscita			max 3'
54	Carico (T)					3"					
55				Rigenero		(A=30") oppure (B=60")					max 3'
56				Scarico		P< +15 "					max 3'
57		Pausa				30'	10'	Valore presente in EEprom(locaz. Di memoria 01FB) modific. da 30 a 70 min			
58	Carico (T)			Scarico	Sc.Resine	13"					max 3'
59				Scarico	Sc.Resine	P< +15 "					max 3'
60	Carico (T)			Scarico	Sc.Resine	13"					max 3'
61				Scarico	Sc.Resine	P< +15 "					max 3'
62	Carico (T)			Scarico	Sc.Resine	13"					max 3'
63				Scarico		P< +15 "					max 3'
64	ASCIUGATURA VENTILATA										
65		Lavaggio	Resistenza			T(62°C)	T(55°C)	T(68°C)			# min 5' - max 40'
66		Lavaggio				15"	2'				
67		Lavaggio		Scarico		P<		Inserire passo e tempo max di uscita			max 3'
68	Carico (T)					3"					
69				Rigenero		(A=30") oppure (B=60")					
70				Scarico		P< +15 "					max 3'
71		Pausa				5'	4'	5'			
72		Ventilazione				30'	8'	20'			
73	Carico (T)			Scarico	Sc.Resine	13"					max 3'
74				Scarico	Sc.Resine	P< +15 "					max 3'
75	Carico (T)			Scarico	Sc.Resine	13"					max 3'
76				Scarico	Sc.Resine	P< +15 "					max 3'
77	Carico (T)			Scarico	Sc.Resine	13"					max 3'
78				Scarico		P< +15 "					max 3'
79											
80	P< attesa vuoto pressostato P> attesa pieno pressostato										
81	All'inizio di ogni ciclo se il pressostato è sul vuoto il tempo di scarico è di 4"										
82	Condizione da rispettare durante i carichi H2O = P> +1' da ultimo richiamo pressostato										
83	* = TIMEOUT : se il tempo di carico supera i 3' verrà attivata la pompa di scarico per 1' segnalando a fine ciclo ERRORE 02										
84	*** Da effettuare solo in caso che gli ultimi 6 passi del prg precedente non siano stati completati.										
85											
86	Prelavaggio e Lavaggio										
87	Risciacquo										
88	Asciugatura										
89											
90	# Il ripristino del livello acqua è consentito anche in piu riprese solo durante le fasi di riscaldamento per un tempo massimo di 2 min.										
91	L' opzione 3/1 è alternativa alla opzione ECO ed inoltre non vengono attivati i LEDs sale e brillantante										
92											
93	Non si effettuano quando non si esegue la fase di rigenera										
94											
95											
96											
97											
98											

	A	B	C	D	E	F	G	H	I	J	K	L
1	FASI DI LAVAGGIO					5 - P R O G R A M M A D E L I C A T O						Tempistica
2						Base	Opzione Eco	Opz. Plus	Opz. ½ carico		step	
3	RISCIACQUO RESINE ***											
4	*Carico (T)			Scarico	Sc.Resine	13 °						
5	*			Scarico		P< +15 °					max 3'	
6	*Carico (T)			Scarico	Sc.Resine	13 °						
7	*			Scarico		P< +15 °					max 3'	
8	*Carico (T)			Scarico	Sc.Resine	13 °						
9	PRELAVAGGIO											
10				Scarico		P< +15 °					max 3'	
11	Carico (P)					P>	0"				max 3' *	
12	Carico (T)					18"	0"					
13	Carico (T)	Lavaggio				40"	0"					
14	Carico (P)	Lavaggio				P> +1' *	0"				max 4'	
15		Lavaggio	Resistenza			0'	0"				# min 5' - max 40'	
16		Lavaggio				2'	0"					
17		Lavaggio		Scarico		P< +10 °	0"				max 3'	
18		Lavaggio		Scarico		P< +15 °	0"				max 3'	
19	Carico (T)			Scarico	Pulizia filtro	0'	0"					
20	LAVAGGIO											
21	Carico (P)					P>					max 3' *	
22	Carico (T)					18"						
23	Carico (T)	Lavaggio				31"	40"					
24	Carico (P)	Lavaggio				P> +1' *					max 4'	
25		Lavaggio		Detersivo		2'						
26		Lavaggio				0"						
27		Lavaggio	Resistenza			T(48°C)			4'		# min 5' - max 65'	
28		Lavaggio				8"						
29		Lavaggio		Scarico		P< +10 °					max 3'	
30		Lavaggio		Scarico		P< +15 °					max 3'	
31	Carico (T)			Scarico	Pulizia filtro	8 °						
32				Scarico		10 °						
33	RISCIACQUO FREDDO											
34	Carico (P)					P>					max 3' *	
35	Carico (T)					18"						
36	Carico (T)	Lavaggio				32"		Risciacquo freddo da effettuare N° 2 volte				
37	Carico (P)	Lavaggio				P> +1' *					max 4'	
38		Lavaggio				3' *						
39		Lavaggio		Scarico		P< +10 °					max 3'	
40		Lavaggio		Scarico		P< +15 °					max 3'	
41	RISCIACQUO CALDO											
42	Carico (P)					P>					max 3' *	
43	Carico (T)					18"						
44	Carico (T)	Lavaggio				29"						
45	Carico (P)	Lavaggio				P> +1' *					max 4'	
46		Lavaggio		Rigenero		90"						
47		Lavaggio	Resistenza			P> T(48°C)					# min 5' - max 40'	
48		Lavaggio		Brillantante		1'						
49	ASCIUGATURA TRADIZIONALE											
50	Lavaggio	Resistenza				T(65°C)	T(55°C)				# min 5' - max 40'	
51	Lavaggio					15"	2' *					
52	Lavaggio			Scarico		P<		Inserire passo e tempo max di uscita			max 3'	
53	Carico (T)					3"						
54				Rigenero		(A=30") oppure (B=60")						
55				Scarico		P< +15 °					max 3'	
56		Pausa				18'	10'					
57	Carico (T)			Scarico	Sc.Resine	13"						
58				Scarico	Sc.Resine	P< +15 °					max 3'	
59	Carico (T)			Scarico	Sc.Resine	13"						
60				Scarico	Sc.Resine	P< +15 °					max 3'	
61	Carico (T)			Scarico	Sc.Resine	13"						
62				Scarico	Sc.Resine	P< +15 °					max 3'	
63	ASCIUGATURA VENTILATA											
64	Lavaggio	Resistenza				T(65°C)	T(55°C)				# min 5' - max 40'	
65	Lavaggio					15"	2' *					
66	Lavaggio			Scarico		P<		Inserire passo e tempo max di uscita			max 3'	
67	Carico (T)					3"						
68				Rigenero		(A=30") oppure (B=60")						
69				Scarico		P< +15 °					max 3'	
70		Pausa				5'	4'					
71		Ventilazione				20'	8'					
72	Carico (T)			Scarico	Sc.Resine	13"						
73				Scarico	Sc.Resine	P< +15 °					max 3'	
74	Carico (T)			Scarico	Sc.Resine	13"						
75				Scarico	Sc.Resine	P< +15 °					max 3'	
76	Carico (T)			Scarico	Sc.Resine	13"						
77				Scarico	Sc.Resine	P< +15 °					max 3'	
78												
79	P< attesa vuoto pressostato					P> attesa pieno pressostato						
80	All'inizio di ogni ciclo se il pressostato è sul vuoto il tempo di scarico è di 4"											
81	Condizione da rispettare durante i carichi H2O = P> +1" da ultimo richiamo pressostato											
82	* = TIMEOUT : se il tempo di carico supera i 3' verrà attivata la pompa di scarico per 1' segnalando a fine ciclo ERRORE 0:											
83	*** Da effettuare solo in caso che gli ultimi 6 passi del prg precedente non siano stati completati o con opzione eco inseriti											
84												
85												
86												
87												
88												
89	# Il ripristino del livello acqua è consentito anche in piu riprese solo durante le fasi di riscaldamento per un tempo massimo di 2 min.											
90	L' opzione 3/1 è alternativa alla opzione ECO ed inoltre non vengono attivati i LEDs sale e brillantante											
91												
92	Non si effettuano quando non si esegue la fase di rigenera											
93												
94												
95												
96												

	A	B	C	D	E	F	G	H	I	J	K	L
1	FASI DI LAVAGGIO					6 - PROGRAMMA RAPIDO					Tempistica	
2						Base	Opzione Eco	Opz. Plus	Opz. ½ carico		step	
3	RISCIACQUO RESINE ***											
4	*Carico (T)			Scarico	Sc.Resine	13 °						
5	*			Scarico		P< +15 °					max 3'	
6	*Carico (T)			Scarico	Sc.Resine	13 °						
7	*			Scarico		P< +15 °					max 3'	
8	*Carico (T)			Scarico	Sc.Resine	13 °						
9	PRELAVAGGIO											
10				Scarico		P< +15 °					max 3'	
11	Carico (P)					0"						
12	Carico (T)					0"						
13	Carico (T)	Lavaggio				0"						
14	Carico (P)	Lavaggio				0"						
15		Lavaggio	Resistenza			0"						
16		Lavaggio				0"						
17		Lavaggio		Scarico		0"						
18				Scarico		0"						
19	Carico (T)			Scarico	Pulizia filtro	0"						
20	LAVAGGIO											
21	Carico (P)					P>					max 3' °	
22	Carico (T)					18 °						
23	Carico (T)	Lavaggio				40"						
24	Carico (P)	Lavaggio				P> +1 '					max 4'	
25		Lavaggio			Detersivo	2'						
26		Lavaggio				0"						
27		Lavaggio	Resistenza			11'					# max 65°	
28		Lavaggio				15" [10']						
29		Lavaggio		Scarico		P< +10 °					max 3'	
30				Scarico		P< +15 °					max 3'	
31	Carico (T)			Scarico	Pulizia filtro	0"						
32				Scarico		0"						
33	RISCIACQUO FREDDO											
34	Carico (P)					0"						
35	Carico (T)					0"						
36	Carico (T)	Lavaggio				0"	opzione non disponibile	opzione non disponibile	opzione non disponibile			
37	Carico (P)	Lavaggio				0"						
38		Lavaggio				0"						
39		Lavaggio		Scarico		0"						
40				Scarico		0"						
41	RISCIACQUO CALDO											
42	Carico (P)					P>					max 3' °	
43	Carico (T)					18 °						
44	Carico (T)	Lavaggio				29"						
45	Carico (P)	Lavaggio				P> +1 '					max 4'	
46		Lavaggio			Rigenero	90"						
47		Lavaggio	Resistenza			9'					# max 65°	
48		Lavaggio			Brillantante	1'						
49	ASCIUGATURA TRADIZIONALE											
50		Lavaggio	Resistenza			2'					# max 65°	
51		Lavaggio				15"						
52		Lavaggio			Scarico	P<		Inserire passo e tempo max di uscita			max 3'	
53	Carico (T)					3"						
54					Rigenero	(A=30") oppure (B=60")						
55				Scarico		P< +15 °					max 3'	
56		Pausa				3'						
57	Carico (T)			Scarico	Sc.Resine	13"						
58				Scarico		P< +15 °					max 3'	
59	Carico (T)			Scarico	Sc.Resine	13"						
60				Scarico		P< +15 °					max 3'	
61	Carico (T)			Scarico	Sc.Resine	13"						
62				Scarico		P< +15 °					max 3'	
63	ASCIUGATURA VENTILATA											
64		Lavaggio	Resistenza			2'					# max 65°	
65		Lavaggio				15"						
66		Lavaggio			Scarico	P<		Inserire passo e tempo max di uscita			max 3'	
67	Carico (T)					3"						
68					Rigenero	(A=30") oppure (B=60")						
69				Scarico		P< +15 °					max 3'	
70		Pausa				3'						
71		Ventilazione				0						
72	Carico (T)			Scarico	Sc.Resine	13"						
73				Scarico		P< +15 °					max 3'	
74	Carico (T)			Scarico	Sc.Resine	13"						
75				Scarico		P< +15 °					max 3'	
76	Carico (T)			Scarico	Sc.Resine	13"						
77				Scarico		P< +15 °					max 3'	
78												
79	P< attesa vuoto pressostato					P> attesa pieno pressostato						
80	All'inizio di ogni ciclo se il pressostato è sul vuoto il tempo di scarico è di 4"											
81	Condizione da rispettare durante i carichi H2O = P> +1' da ultimo richiamo pressostato											
82	* = TIMEOUT : se il tempo di carico supera i 3' verrà attivata la pompa di scarico per 1' segnalando a fine ciclo ERRORE 02											
83	***Da effettuare se nel ciclo precedente è stato eseguito il rigenero e sciacquo resine											
84												
85												
86												
87												
88												
89	# Il ripristino del livello acqua è consentito anche in piu riprese solo durante le fasi di riscaldamento per un tempo massimo di 2 min.											
90	L ° opzione 3/1 è alternativa alla opzione ECO ed inoltre non vengono attivati i LEDs sale e brillantante											
91	Inoltre con l'opzione 3/1 la fase di lavaggio passa da 15 sec. a 10 min. vedere passo 28											
92												
93	Non si effettuano quando non si esegue la fase di rigenera											
94												
95												
96												

	A	B	C	D	E	F	G	H	I	J	K
1	FASI DI LAVAGGIO					7 - PROGRAMMA PRELAVAGGIO					Tempistica
2						Base	Opzione Eco	Opz. Plus	Opz. ½ carico		step
3											
4	RISCIACQUO RESINE ***										
5	*Carico (T)					26"					
6	*Carico (T)					P< +15 "					max 3'
7	*Carico (T)					26"					
8	*Carico (T)					P< +15 "					max 3'
9	*Carico (T)					26"					
10	PRELAVAGGIO										
11	Carico (P)					P< +15 "					max 3'
12	Carico (T)					P>					max 3"
13	Carico (T)					18 "					
14	Carico (T)					40"					
15	Carico (P)					P> +1 "					max 4'
16	Carico (P)					0'					# min 5' - max 40'
17	Carico (P)					2'					
18	Carico (P)					P< +10 "					max 3'
19	Carico (P)					P< +15 "					max 3'
20	Carico (T)					8 "					
21	LAVAGGIO										
22	Carico (P)					0"					
23	Carico (T)					0"					
24	Carico (T)					0"					
25	Carico (P)					0"					
26	Carico (P)					0"					
27	Carico (P)					0"					
28	Carico (P)					0"					
29	Carico (P)					0"					
30	Carico (P)					0"					
31	Carico (P)					0"					
32	Carico (T)					0"					
33	Carico (T)					10 "					
34	RISCIACQUO FREDDO										
35	Carico (P)					0"					
36	Carico (T)					0"					
37	Carico (T)					0"	opzione non disponibile	opzione non disponibile	opzione non disponibile		
38	Carico (P)					0"					
39	Carico (P)					0"					
40	Carico (P)					0"					
41	Carico (P)					0"					
42	RISCIACQUO CALDO										
43	Carico (P)					0"					
44	Carico (T)					0"					
45	Carico (T)					0"					
46	Carico (P)					0"					
47	Carico (P)					0"					
48	Carico (P)					0"					
49	Carico (P)					0"					
50	ASCIUGATURA TRADIZIONALE										
51	Carico (P)					0"					
52	Carico (T)					0"					
53	Carico (T)					0"					
54	Carico (T)					0"					
55	Carico (T)					0"					
56	Carico (T)					0"					
57	Pausa					0"					
58	ASCIUGATURA VENTILATA										
59	Carico (P)					0"					
60	Carico (T)					0"					
61	Carico (T)					0"					
62	Carico (T)					0"					
63	Carico (T)					0"					
64	Carico (T)					0"					
65	Pausa					0"					
66	Ventilazione					0"					
67											
68	P< attesa vuoto pressostato P> attesa pieno pressostato										
69	All'inizio di ogni ciclo se il pressostato è sul vuoto il tempo di scarico è di 4"										
70	Condizione da rispettare durante i carichi H2O = P> +1' da ultimo richiamo pressostato										
71	= TIMEOUT : se il tempo di carico supera i 3' verrà attivata la pompa di scarico per 1' segnalando a fine ciclo ERRORE 02										
72	***Da effettuare se nel ciclo precedente è stato eseguito il rigenero e sciacquo resine										
73											
74	Prelavaggio e Lavaggio										
75	Risciacquo										
76	Asciugatura										
77											
78	# Il ripristino del livello acqua è consentito anche in piu riprese solo durante le fasi di riscaldamento per un tempo massimo di 2 min.										
79	L ' opzione 3/1 è alternativa alla opzione ECO ed inoltre non vengono attivati i LEDs sale e brillantante										
80											

LEGENDA COMPONENTI LAVAGGIO - WASHING COMPONENTS LIST - LISTE COMPOSANTES LAVAGE - WASCHUNG KOMPONENTEN LISTE - LEYENDA COMPONENTES LAVADO

AS	SISTEMA ACQUA STOP - WATER STOP SYSTEM - SYSTEME DE BLOCAGE D' ARRIVEE D'EAU - STOP WASSER SYSTEM - SISTEMA AGUA STOP
BL	BASSETTA DI LINEA - LINE PLATE - BORNIER D'ARRIVEE ELECTRIQUE - LINIE SOCKEL - PLACA DE LINEA
CA	CONDENSATORE - CAPACITOR - CONDENSATEUR - KONDENSATOR - CONDENSADOR
CL	CONTALITRI - LITER-COUNTER - DEBIT-METRE - LITER-ZAEHLER - CONTALITROS
EB	ELETTROVALVOLA BRILLANTANTE - RINSE ELECTRICVALVE - ELECTROVANNE PRODUIT DE RINCAGE - KLARSPUELMITTEL ELEKTROVENTIL - ELECTROVALVULA ABRILLANTADOR
EC	ELETTROVALVOLA ACQUA CALDA - WARM WATER ELECTRICVALVE - ELECTROVANNE EAU CHAUDE - WARMWASSER ELEKTROVENTIL - ELECTROVALVULA AGUA CALIENTE
ED	ELETTROVALVOLA DETERSIVO - DETERGENT ELECTRICVALVE - ELECTROVANNE DETERSIF - SPUELMITTEL ELEKTROVENTIL - ELECTROVALVULA DETERGENTE
EF	ELETTROVALVOLA ACQUA FREDDA - COLD WATER ELECTRIC VALVE - ELECTROVANNE EAU FROIDE - KALTESWASSER ELEKTROVENTIL - ELECTROVALVULA AGUA FRIA
EI	ELETTROVALVOLA INTERCETTATRICE - INTERCEPTING ELECTRICVALVE - ELECTROVANNE IINTERCEPTION - SPERR-ELEKTROVENTILL
ER	ELETTROVALVOLA RIGENERO - REGENERATION SOLENOID-VALVE - ELECTROVANNE REGENERATION - REGENERLERUNGS-ELEKTROVENTIL - ELECTROVALVULA REGENERACION
ES	ELETTROVALVOLA SERBATOIO - TANK ELECTRICVALVE - ELECTROVANNE RESERVOIR - ELECTROVENTILL-BEHAELTER - ELECTROVALVULA CUBETA
FA	FILTRO AUTOPULENTE - SELF-CLEANING FILTER - FILTRE AUTO-NETTOYANT - SELBSTREINIGENDER FILTER - FILTRO AUTOLIMPIANTE
FB	BASSA TEMPERATURA - LOW TEMPERATURE - BASSE TEMPERATURE - NIEDRIGE TEMPERATUR - BAJA TEMPERATURA
FK	VARIANTE STOCK UK - STOCK UK VARIATION - VARIANTE POUR STOCK UK - ANDERUNG STOCK UK - VARIANTE STOCK UK
FN	VARIANTE STOCK NORD - STOCK NORD VARIATION - VARIANTE POUR STOCK NORD - ANDERUNG STOCK NORD - VARIANTE STOCK NORDICO
FR	TRE RISCIAQUI - THREE RINSES - TROIS RINCAGES - DREI SPUELUNGEN - TRES ACLARADOS
FT	TERMOFUSIBILE - THERMOFUSE - THERMOFUSIBLE - THERMOSICHERUNG - TERMOFUSIBLE
FV	VARIANTE 115V/60Hz - 115V/60Hz VARIATION - VARIANTE 115V/60Hz - ANDERUNG 115V/60Hz - VARIANTE 115V/60Hz
GS	MORSETTO DI TERRA SPORTELLO - DOOR GROUND CONNECTION - SERRE CABLE MISE A LA TERRE PORTE - Klappe ERDKLEMM - TOMA TIERRA PUERTA
GT	MORSETTO GENERALE DI TERRA - GROUND CONNECTION - SERRE-CABLE MISE A LA TERRE - ERDKLEMM - TOMA GENERAL TIERRA
HPS	LAVAGGIO AD ALTA PRESSIONE - HIGH PRESSURE WASHING - LAVAGE HAUTE PRESSION - WASCHEN ZUM HOCHDRUCK - LAVADO ALTA PRESIÓN
HW	SENSORE DI DUREZZA - HARDNESS SENSOR - SONDE DE DURETÉ - HÄRTE-SENSOR - SENSOR DE DUREZA
LA	SPIA SALE - SALT LAMP - VOYANT DE SEL - SALT KONTROLL LAMPE - PILOTO SAL
LB	SPIA BRILLANTANTE - RINSE AID PILOT LAMPE - VOYANT DE PRODUIT DE RINCAGE - KLARSPUEL KONTROLLAMPE - PILOTO ABRILLANTADOR
LN	SPIA ASCIUGATURA NATURALE - NATURAL DRYNG PILOT LAMPE - VOYANT SECHAGE NATUREL - NATURAL TROCKNUNG-KONTROLLAMPE - PILOTO SECADO NATURAL
LR	SPIA CICLO RAPIDO - FAST PROGRAMME PILOT LAMP - VOYANT DU PROGRAMME RAPIDE - SCHNELL PROGRAMM KONTROLLAMPE - PILOTO CICLO RAPIDO
LS	SPIA GENERALE - PILOT LAMP - VOYANT DE MARCHE - KONTROLLAMPE - PILOTO MARCHA
ML	MOTOPOMPA - MOTOR PUMP - POMPE DE CYCLAGE - MOTOPUMPE - MOTOBOMBA
MP	ELETTROPOMPA - ELECTROPUMP - POMPE DE VIDANGE - ELEKTROPUMPE - ELEKTROBOMBA VACJADO

LEGENDA COMPONENTI LAVAGGIO - WASHING COMPONENTS LIST - LISTE COMPOSANTES LAVAGE - WASCHUNG KOMPONENTEN LISTE - LEYENDA COMPONENTES LAVADO

MR	MOTORE TIMER AUSILIARIO - AUXILARY TIMER MICROMOTOR - MOTEUR PROGRAMMATEUR AUXILIAIRE - HILFSLIMER-MOTOR - MOTORCITO PROGRAMADOR
MT	TIMER - TIMER - PROGRAMMATEUR - TIMER – PROGRAMADOR
MV	VENTOLA DI ASCIUGATURA – DRYING FAN – MOTEUR DE VENTILATION – TROCKEN UNGSFLUEGEL – VENTILADOR DE SECADO
PN	PRESSOSTATO - LEVEL SWITCH - NIVEAUREGLER - PRESSOSTAT - PRESOSTATO
PO	SELETTORE - SELECTOR - SELECTEUR - WAEHLSCHALTER - SELECTOR
PS	PRESSOSTATO DI SICUREZZA - SAFETY PRESSOSTAT - PRESSOSTAT DE SECURITE - SICHERHEIT PRESSOSTAT - PRESOSTATO SEGURIDAD
RA	RESISTENZA ASCIUGATURA - DRYING HEATER - RESISTANCE SECHAGE - TROCKNUNG HEIZWIDERSTAND - RESISTENCIA SECADO
RL	RESISTENZA LAVAGGIO - TUMBLE HEATER - RESISTANCE LAVAGE - WASCHUNG HEIZWIDERSTAND - RESISTENCIA LAVADO
SA	SUONERIA - RINGER - SONNERIE - LAUTWERK - ALARMA
SC	SCHEDA ELETTRONICA - ELECTRONIC MODULE -MODULE ELECTRONIQUE - ELEKTRONISCHER MODUL - MODULO ELECTRONICO
SD	RITARDATORE DI PARTENZA - START DELAY - DEPART DIFFERE - START-VERSPAETER - RETARDADOR DE MARCHA
SI	MICROINTERRUTTORE DI SICUREZZA - SECURITY MICROSWITCH - MICRO-INTERRUPTEUR DE SECURITE - SICHERHELTS MIKROSCHALTER - MICRO DE SEGURIDAD
SL	SISTEMA LAVAGGIO ALTERNATO - ALTERNATE WASHING ACTUATOR - SYSTEME D'ASPERSION ALTERNEE - WECH-WASCH-TRIEB - ACTUAROR LAVADO ALTERNADO
SPR	SENSORE DI FUNZIONAMENTO RAMPE - SPRY ARM SENSOR - SONDE DU FONCTIONNEMENT BRAS - SPRITZARM SENSOR - SENSOR DE FUNCIONAMIENTO BRAS
SV	SCHEDA DI VISUALIZZAZIONE - PROGRAMMES DISPLAY - DISPLAY PROGRAMMES - PROGRAMMEN-DISPLAY - VISUALIZADOR PROGRAMAS
TB	TERMOSTATO BASSA TEMPERATURA - LOW TEMPERATURE THERMOSTAT - THERMOSTAT BASSE TEMPERATURE - NIEDRIGE TEMPERATUR THERMOSTAT - TERMOSTATO BAJA TEMPETATURA
TC	TERMOSTATO DI CONSENSO 55°C - TIMER FED VIA THERMOSTAT NA.55°C - ALIMENTATION PROGRAMMATEUR VIA THERMOSTAT NA 55°C - TIMER SPEISUNG VIA THERMOSTAT NA 55°C - TERMOSTATO DE PASO PROGRAMADOR
TK	TERMOSTATO DI CONSENSO 65°C - TIMER FED VIA THERMOSTAT NA 65°C - ALIMENTATION PROGRAMMATEUR VIA THERMOSTAT NA 65°C -TIMER SPEISUNG VIA THERMOSTAT NA 65°C - TERMOSTATO DE PASO PROGRAMADOR 65°C
TM	TERMOSTATO DI MASSIMA - SECURITY THERMOSTAT - THERMOSTAT DE SECURITE - SICHERHELTS-THERMOSTAT - TERMOSTATO MAXIMA
TN	TERMOSTATO 30°/90° - 30°/90° THERMOSTAT - THERMOSTAT 30°/90° - 30°/90° THERMOSTAT - TERMOSTATO 30°/90°
TR	TERMOSTATO REGOLABILE - ADJUSTABLE THERMOSTAT - THERMOSTAT REGABLE - EINSTELLBAR THERMOSTAT - TERMOSTATO REGULABLE
TS	TERMOSTATO DI SICUREZZA - SECURITY THERMOSTAT - THERMOSTAT DE SECURITE - SICHERHELTS-THERMOSTAT - TERMOSTATO SEGURIDAD
TU	SENSORE DI TORBIDITA' - DIRT SENSOR - SONDE DE SALETE - SCHMUTZ-SENSOR - SENSOR DE SUCIEDAD
VA	TASTO LAVAGGIO ALTERNATO - ALTERNATE WASHING BUTTON - TOUCHE LAVAGE ALTERNE - WECH-WASCH-TASTE - TECLA LAVADO ALTERNADO
VB	TASTO BASSA TEMPERATURA - LOW TEMPERATURE BUTTON - TOUCHE BASSE TEMPERATURE - NIEDRIGE TEMPERATUR TASTE - TECLA BAJA TEMPERATURA
VC	TASTO CICLO RAPIDO- FAST PROGRAMME BUTTON - TOUCHE PROGRAMME RAPIDE - SCHNELLPROGRAMM-TASTE - TECLA CICLO RAPIDO
VD	TASTO RITARDATORE DI PARTENZA - START DELAY - TOUCHE DE DEPART DIFFERE - START DELAY - RETARDO MARCHA
VE	TASTO ECONOMICO - SAVE KNOB - TOUCHE ECONOMIQUE - SPAR-TASTO - TECLA ECONOMICO

**LEGENDA COMPONENTI LAVAGGIO - WASHING COMPONENTS LIST - LISTE
COMPOSANTES LAVAGE - WASCHUNG KOMPONENTEN LISTE - LEYENDA
COMPONENTES LAVADO**

VF	TASTO PRELAVAGGIO FREDDO - COLD PRE-WASHING KNOB - TOUCHE PRE-LAVAGE FROID - KALT PRE-AUSWASCHUNG TASTE - TECLA PRELAVADO FRIO
VG	TASTO ALTA TEMPERATURA - HIGH TEMPERATURE BUTTON - TOUCHE HAUTE TEMPERATURE - HOHE TEMPERATUR-TASTE - TECLA TEMPERATURA ALTA
VH	TASTO ASCIUGATURA FORZATA - FORCED DRYING BUTTON - TOUCHE SECHAGE FORCE - ERZWUNGENETROCKNUNG TASTE - TECLA SECADO FORZADO
VI	TASTO INTENSIVO - INTENSIVE BUTTON - TOUCHE INTENSIF - TIEFE TASTE - TECLA ENERGICO
VL	TASTO PLUS - PLUS KEY - TOUCHE PLUS - PLUS TASTE - TECLA PLUS
VM	MICROINTERRUTTORE DI PORTA - DOOR MICROSWITCH - MICRO-INTERRUPTEUR PORTE - TUER MIKROSCHALTER - MICRO PUERTA
VN	TASTO ASCIUGATURA NATURALE - NATURAL DRYNG BUTTON - TOUCHE DE SECHAGE NATUREL - NATURALTROCKNUNG-TASTE - TECLA SECADO NATURAL
VO	TASTO MEZZO CARICO - HALF LOAD BUTTON - TOUCHE DEMI CHARGE - HALB LADUNG-TASTE - TECLA ½ CARGA
VP	TASTO MARCIA/ARRESTO - STOP/START KEY - TOUCHE MARCHE/ARRET - EIN/AUS SCHALTER - TECLA MARCHA PARADA
VR	TASTO CICLO RAPIDO 32' - 32' FAST PROGRAMME BUTTON - TOUCHE PROGRAMME RAPIDE 32' - 32' SCHNELLPROGRAMM-TASTE - TECLA CICLO RAPIDO 32'
VS	TASTO CICLO FORTE - INTENSIVE PROGRAMME BUTTON - TOUCHE PROGRAMME INTENSIF - INTENSIVE PROGRAMM-TASTE - TECLA CICLO ENERGICO
VT	TASTO 2 O 3 RISCIAQUI - 2 OR 3 RINSE PUSH BUTTON - TOUCHE 2 OU 3 RINCAGES - 2 ODER 3 SPUELUNG TASTE - TECLA 2 O 3 ACLARADOS
VU	TASTO PROGRAMMA UNIVERSALE - UNIVERSAL PROGRAMME BUTTON - TOUCHE PROGRAMME UNIVERSEL - UNIVERSALPROGRAMM-TASTE - TECLA PROGRAMA UNIVERSAL
VV	TASTO PROGRAMMA DELICATO - DELICATE PROGRAMME BUTTON - TOUCHE PROGRAMME DELICAT - FEINPROGRAMM-TASTE - TECLA PROGRAMA DELICADO
VY	TASTO ECO-DRY - ECO-DRY BUTTON - TOUCHE SECHAGE ECONOMIQUE - ECO-DRY TASTE - TECLA ECO-DRY
VZ	TASTO 65-70°C - 65-70°C BUTTON - TOUCHE 65-70°C - 65-70°C TASTE - TECLA 65-70°C
VZX	TASTO 65°C E 2 RISCIAQUI - 65°C AND 2 RINSE BUTTON - TOUCHE 65°C ET 2 RINCAGES - 65°C 2 SPUELUNG TASTE - TECLA 65°C E 2 ACLARADOS
ZR	RELE' - RELAY - RELAIS - RELAIS - RELE
ZT	TRASFORMATORE - TRANSFORMER - TRANSFORMATEUR - TRANSFORMATOR - TRANSFORMADOR
ZW	FILTRO ANTIDISTURBO - ANTIJAMMING FILTER RADIO - FILTRE ANTI-PARASITE - ENTSTEERUNGSFILTER - FILTRO ANTIPARASITARIO

LEGENDA COMPONENTI LAVAGGIO - WASHING COMPONENTS LIST - LISTE COMPOSANTES LAVAGE - WASCHUNG KOMPONENTEN LISTE - LEYENDA COMPONENTES LAVADO

PRESSOSTATO SEMPLICE - PRESSOSTAT - PRESSOSTAT - PRESSOSTAT - PRESOSTATO

C	CONTATTO COMUNE - COMMON CONNECTION - CONTACT COMMUN - GEMEINKONTAKT - CONTACTO COMUN
V	VUOTO - WITHOUT WATER IN THE TUB - SANS EAU DANS LA CUVE - OHNE WASSER IN DEM WASCHBOTTICH - SIN AGUA EN LA CUBA
P	PIENO - WITH WATER IN THE TUB - AVEC EAU DANS LA CUVE - MIT WASSER IN DEM WASCHBOTTICH - CON AGUA EN LA CUBA

PRESSOSTATO SEMPLICE - PRESSOSTAT - PRESSOSTAT - PRESSOSTAT - PRESOSTATO

1	CONTATTO COMUNE - COMMON CONNECTION - CONTACT COMMUN - GEMEINKONTAKT - CONTACTO COMUN
2	VUOTO - WITHOUT WATER IN THE TUB - SANS EAU DANS LA CUVE - OHNE WASSER IN DEM WASCHBOTTICH - SIN AGUA EN LA CUBA
3	PIENO - WITH WATER IN THE TUB - AVEC EAU DANS LA CUVE - MIT WASSER IN DEM WASCHBOTTICH - CON AGUA EN LA CUBA

PRESSOSTATO DOPPIO - 2 LEVEL PRESSOSTAT - PRESSOSTAT 2 NIVEAU - DOPPELTER PRESSOSTAT - PRESOSTATO 2 NIVEL

11	CONTATTO COMUNE - COMMON CONNECTION - CONTACT COMMUN - GEMEINKONTAKT - CONTACTO COMUN 2°
12	VUOTO - WITHOUT WATER IN THE TUB - SANS EAU DANS LA CUVE - OHNE WASSER IN DEM WASCHBOTTICH - SIN AGUA EN LA CUBA
14	PIENO - WITH WATER IN THE TUB - AVEC EAU DANS LA CUVE - MIT WASSER IN DEM WASCHBOTTICH - CON AGUA EN LA CUBA
21	CONTATTO COMUNE 2° LIVELLO - 2° LEVEL COMMON CONNECTION - CONTACT COMMUN 2° NIVEAU - 2° NIVEAU GEMEINKONTAKT - CONTACTO COMUN 2° NIVEL
22	VUOTO 2° LIVELLO - 2° LEVEL WITHOUT WATER IN THE TUB - SANS EAU DANS LA CUVE 2° NIVEAU - 2° NIVEAU OHNE WASSER IN DEM WASCHBOTTICH - SIN AGUA EN LA CUBA 2° NIVEL
24	PIENO 2° LIVELLO - 2° LEVEL WITH WATER IN THE TUB - AVEC EAU DANS LA CUVE 2° NIVEAU - 2° NIVEAU MIT WASSER IN DEM WASCHBOTTICH - CON AGUA EN LA CUBA 2° NIVEL

TUBI DI CARICO E SCARICO ACQUA DI LUNGHEZZA MAGGIORATA PER LAVASTOVIGLIE PRODOTTE DAL 1999

SU TUTTI I MODELLI A PARTIRE DALLA GAMMA LS99 E' POSSIBILE SOSTITUIRE IL TUBO DI CARICO E SCARICO ORIGINALI CON ANALOGHI DI LUNGHEZZA PARI A **2.5 METRI**.

92250141	PROLUNGA PER TUBO DI CARICO (SENZA SICUREZZA)
49022188	TUBO DI CARICO (SENZA SICUREZZA)
41007951	TUBO DI CARICO CON PROTEZIONE TRASPARENTE
91941797	TUBO DI CARICO PER MODELLI DOTATI DI <u>"WATER CONTROL"</u> (SISTEMA DI SICUREZZA ANTI ALLAGAMENTO <u>SOLO SUL TUBO</u>).
91941798	TUBO DI CARICO PER MODELLI DOTATI DI <u>"WATER BLOCK"</u> (SISTEMA DI SICUREZZA ANTI ALLAGAMENTO TOTALE CON DOPPIA ELETTROVALVOLA SUL TUBO) <u>E DI CONTALITRI</u> .
91942179	TUBO DI CARICO PER MODELLI DOTATI DI <u>"WATER BLOCK"</u> (SISTEMA DI SICUREZZA ANTI ALLAGAMENTO TOTALE CON DOPPIA ELETTROVALVOLA SUL TUBO) <u>SENZA CONTALITRI</u> .
41011986	TUBO DI SCARICO SPIRALATO

EXTENDED LENGHT WATER FILL HOSES AND DRAIN HOSES SUITABLE FOR DISHWASHERS FROM THE 1999 RANGE ONWARD

ON ALL MODELS OF DISHWASHER, FROM THE RANGE 1999 ONWARD, IT'S POSSIBLE TO REPLACE THE ORIGINAL WATER FILL HOSE WITH A SPARE ONE **2.5 METERS LONG**.

92250141	EXTENSION FILL HOSE (WITHOUT ANY SAFETY DEVICE).
49022188	SIMPLE WATER FILL HOSE (WITHOUT ANY SAFETY DEVICE)
41007951	WATER FILL HOSE WITH TRANSPARENT PROTECTION
91941797	WATER FILL HOSE SUITABLE FOR APPLIANCES FITTED WITH <u>"WATER CONTROL"</u> (ANTI-FLOOD SAFETY SYSTEM, <u>PROTECTING THE ONLY FILL HOSE</u>).
91941798	WATER FILL HOSE SUITABLE FOR APPLIANCES FITTED WITH <u>"WATER BLOCK"</u> (ANTI-FLOOD SAFETY SYSTEM WITH DOUBLE SOLENOID VALVE ON THE SAME HOSE AND <u>LITRES COUNTER</u>).
91942179	WATER FILL HOSE SUITABLE FOR APPLIANCES FITTED WITH <u>"WATER BLOCK"</u> (ANTI-FLOOD SAFETY SYSTEM WITH DOUBLE SOLENOID VALVE ON THE SAME HOSE BUT <u>WITHOUT LITRES COUNTER</u>).
41011986	DRAIN HOSE IN PLASTIC

IMBUTO SALE

FUNNEL

ENTONNOIR

TRICHTER

EMBUDO

art. 91601457

