

**NUR FÜR INTERNEN GEBRAUCH
FOR INTERNAL USE ONLY**

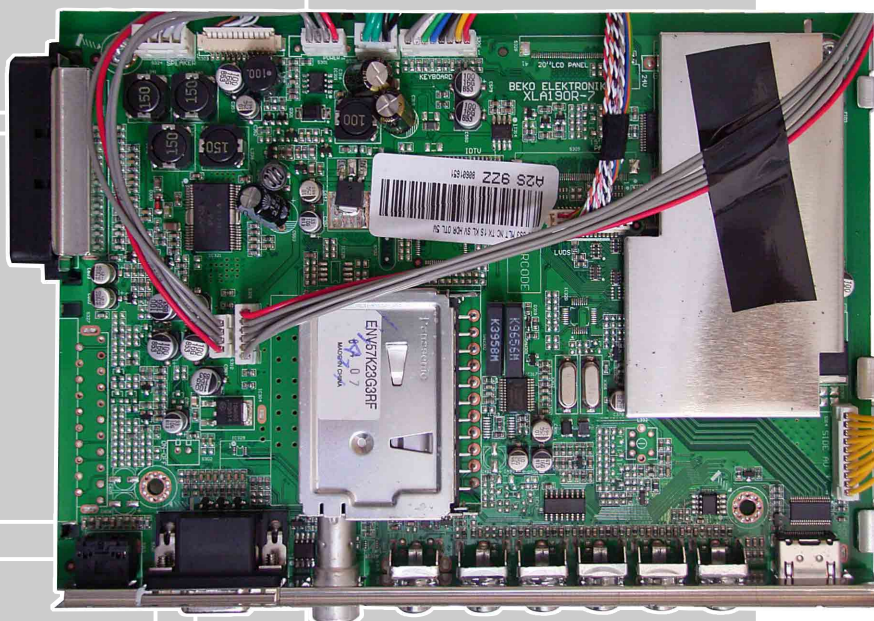
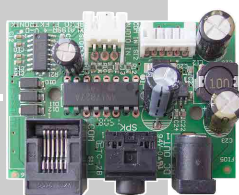
Service Manual

2. Ergänzung / Supplement 2

Chassis LX
Version XLA190R-7

Vision 3
19-3800
26-3800

GBH0419
GBH0426



Zusätzlich erforderliche Unterlagen für den Komplettservice
Additionally required Service Documents for the Complete Service

Service Manual

Sicherheit
Safety

Materialnr./Part No.
720108000001

Service Manual

Chassis
LX

Materialnr./Part No.
720100529000

Materialnummer / Part Number 720100529200

Änderungen vorbehalten / Subject to alteration

TCC 0808 MP • Prepared in Germany

<http://www.grundig.com>

Es gelten die Vorschriften und Sicherheitshinweise gemäß dem Service Manual "Sicherheit", Materialnummer 720108000001, sowie zusätzlich die eventuell abweichenden, landesspezifischen Vorschriften!



The regulations and safety instructions shall be valid as provided by the "Safety" Service Manual, part number 720108000001, as well as the respective national deviations.

Inhaltsverzeichnis

	Seite
Allgemeiner Teil	2...8
Allgemeine Hinweise	2
Technische Daten.....	3
Service- und Sonderfunktionen	5

Platinenabbildungen

und Schaltpläne.....	9...33
Hauptplatte XLA190R-7.....	9
– Netzteil	18
– AV/HDMI.....	19
– VGA	20
– SCART.....	21
– Tuner	22
– COFDM Demodulator.....	23
– Verstärker	24
– Scaler.....	25
– Übersicht.....	28
Inverter-Platte XEH195.....	29
Uhr-Modul XLA198.....	31
Hotel Interface XLA199	31
DC-Eingangs-Platte XLA197	32
LED-Platten XSU192, XVS192.....	32
Keyboard XVA191, XSD191.....	33

Ersatzteillisten	34...36
-------------------------------	----------------

Table of Contents

	Page
General Section	2...8
General Notes	2
Technical Data.....	3
Service and Special Functions	5

Layout of the PCBs

and Circuit Diagrams	9...33
Main Board XLA190R-7.....	9
– Power Supply	18
– AV/HDMI.....	19
– VGA	20
– SCART.....	21
– Tuner	22
– COFDM Demodulator.....	23
– Amplifier.....	24
– Scaler.....	25
– Overview.....	28
Inverter Board XEH195	29
Clock Module XLA198.....	31
Hotel Interface XLA199	31
DC Input Board XLA197	32
LED Board XSU192, XVS192	32
Keyboard XVA191, XSD191.....	33

Spare Parts Lists	34...36
--------------------------------	----------------

Allgemeiner Teil

Einführung

In dieser Service-Manual-Ergänzung sind weitere Gerätevarianten dokumentiert, die mit dem Chassis LX ausgestattet sind. Des Weiteren sind die Platinenabbildungen und Schaltpläne der geänderte Hauptplatte XLA190R-7 abgebildet.

Hinweis:

Grundlage für den Service sind folgende Service Manuals:
 – Service Manual Sicherheit, Materialnummer 720108000001
 – Service Manual Chassis LX, Materialnr. 7201000529000

Allgemeine Hinweise

Vor dem Öffnen des Gehäuses den Netzstecker ziehen!

Achtung: ESD-Vorschriften beachten

Leitungsverlegung

Bevor Sie die Leitungen und insbesondere die Masseleitungen lösen, muss die Leitungsverlegung zu den einzelnen Baugruppen beachtet werden.

Nach erfolgter Reparatur ist es notwendig, die Leitungsführung wieder in den werkseitigen Zustand zu versetzen um evtl. spätere Ausfälle oder Störungen zu vermeiden.

Durchführen von Messungen

Bei Messungen mit dem Oszilloskop an Halbleitern sollten Sie nur Tastköpfe mit 10:1 - Teiler verwenden. Außerdem ist zu beachten, dass nach vorheriger Messung mit AC-Kopplung der Koppelkondensator des Oszilloskops aufgeladen sein kann. Durch die Entladung über das Messobjekt können Bauteile beschädigt werden.

General Section

Introduction

This Supplement of Service Manual describes variants of alternative devices embedded with chassis LX.

The modified layouts and circuit diagrams of main board XLA190R-7 are included.

Note:

Basic instructions for servicing are given in following Service Manuals:
 – Service Manual Safety, Part Number 720108000001
 – Service Manual Chassis LX, Part Number 7201000529000

General Notes

Before opening the cabinet disconnect the mains plug!

Attention: Observe the ESD safety regulations

Wiring

Before disconnecting any leads and especially the earth connecting leads observe the way they are routed to the individual assemblies. On completion of the repairs the leads must be laid out as originally fitted at the factory to avoid later failures or disturbances.

Carrying out Measurements

When making measurements on semi-conductors with an oscilloscope, ensure that the test probe is set to 10:1 dividing factor. If the previous measurement was made on AC input, please note that the coupling capacitor in the oscilloscope will be charged. Discharge via the item being checked can damage the components.

Messwerte und Oszillogramme

Bei den in den Schaltplänen und Oszillogrammen angegebenen Messwerten handelt es sich um Näherungswerte!

Austausch der Hauptplatte

Nach Austausch der Hauptplatte müssen alle Einstellungen im Service Mode nach Tabelle "Grundeinstellwerte" (Punkt 1 im Kapitel "Service- und Sonderfunktionen" auf Seite 5) eingestellt werden.

Measured Values and Oscillograms

The measured values given in the circuit diagrams and oscillograms are approximates!

Change of the Main Board

After changing the main board all settings in the service mode must be done according to the table "Basic Settings" (point 1 in chapter "Service and Special Functions" on page 5).

Technische Daten / Technical Data

	Vision 3 19-3800	Vision 3 26-3800
Order No.	G.BH 04-19	G.BH 04-26
Product Code	CKS	CHV
Approbations	CE,I	CE,I
Remote control	○	○
EAN	40 13833-61428 9	40 13833-61429 6
Color	black	black
Locatel approbation	●	●
Italy-Homologation	pending	pending
DISPLAY		
Panel	19" / 49cm Active Matrix TFT-LC-Display	26" / 66cm Active Matrix TFT-LC-Display
Display-Manufacturer	○	○
Wide-screen format	●	●
Response time	ca. 8ms	ca. 8ms
Brightness	ca. 300cd/m2	ca. 400cd/m2
Contrast ratio (Panel)	ca. 700:1	ca. 800:1
Viewing angle vertical/horizontal (ca.)	160° / 160°	170° / 170°
Physical display resolution max. pixel	WXGA 1440 x 900	WXGA 1366 x 768
PICTURE		
Motion Picture Improvement	○	○
Motion Adaptive Deinterlacing	3D DeInterlacer	3D DeInterlacer
Natural view HD Reference	○	○
Full HD	○	○
Line Flicker Reduction	○	○
Digital Color Transition Improv. (DCTI)	●	●
Digital Comfilter	● (2D)	● (2D)
Digital Luminance Transition Improv. (DLTI)	●	●
Picture Noise Reduction	●	●
CCS (Clear Color Screen)	○	○
Preset picture modes	user, natural, rich, soft	user, natural, rich, soft
Aspect ratios (Format switching)	Auto (WSS), 4:3 / 16:9 / 14:9 / LetterBox / Subtitle	Auto (WSS), 4:3 / 16:9 / 14:9 / LetterBox / Subtitle
Blackline detection	○	○
PIP	○	○
Multifold Tuner scan (Mosaic Picture)	○	○
PAT: Split screen (PICTURE + TEXT)	●	●
PAP: Double Window (PICTURE + PICTURE)	○	○
P2AT: Double Window + TXT	○	○
POP: PICTURE on PICTURE	○	○
Picture freezing	●, in HDMI mode not available	●, in HDMI mode not available
Zoom with point function	○	○
Auto 16:9 selection via Scart	●	●
Sharpness control	●	●
Blue Background	●	●
CHASSIS		
TV-Chassis	LX (Hotel)	LX (Hotel)
Progressive	○	○
Tuner	PLL frequency synthesizer tuning	PLL frequency synthesizer tuning
µ-Processor	MSTAR	MSTAR
Scaler	MSTAR MST96885 (PAULO)	MSTAR MST96885 (PAULO)
Keyboard	6 keys: menu, ± for programme, ± for volume, AV/TV	6 keys: menu, ± for programme, ± for volume, AV/TV
ELECTRONIC		
Stand by indicator	blue LED	blue LED
EPG (Electronic Programme Guide)	○	○
Easy Dialog	○	○
Megalogic	○	○
Manual & autom. labeling of prog.	●	●
Programmable off timer	●	●
Programmable on timer	●	●
Intelligent channel search (Zapping funct.)	●	●
Programme Edit	●	●
Intelligent Programme Switch	○	○
Auto switch off	○	○
Programme memory TV/AV (opt.)	100 / 4	100 / 7
Teletext/Fasttext/Toptext	● / ● / ○	● / ● / ○
Teletext options	10 pages	10 pages
Childlock	●	●
Menu languages OSD	26 Languages: D, GB, F, I, E, P, NL, GR, TR, DK, FIN, N, S, SI, PL, H, RU, RO, HR, CZ, SK, AL, BG, MK, SER, HEB (Version A)	26 Languages: D, GB, F, I, E, P, NL, GR, TR, DK, FIN, N, S, SI, PL, H, RU, RO, HR, CZ, SK, AL, BG, MK, SER, HEB (Version A)
OSD-style	Grundig-style	Grundig-style
Service mode	●	●
Hotel mode	●, two way communication with Locatel's D 32 box	●, two way communication with Locatel's D 32 box
Special feature	Clock display (7 segment) on the front panel	Clock display (7 segment) on the front panel
TUNING		
Autom. Tuning System with country selection	full automatic sorting	full automatic sorting
Frequency Based Auto Search	●	●
Automatic Micro-search	●	●
Automatic Programming	○	○
Manual fine tuning	●	●
Direct channel selection	●	●
Direct frequency selection	○	○
TV-Norm	PAL/SECAM/BG/DK/I/L/L	PAL/SECAM/BG/DK/I/L/L
NTSC-Playback via Scart (3.58/4.43)	●	●
Cable TV / Hyperband (S1-S41)	●	●

	Vision 3 19-3800	Vision 3 26-3800
AUDIO		
Mono/Stereo/Nicam	● / ● / ●	● / ● / ●
AV Stereo	●	●
Loudspeaker	2 wide band at the front side	2 wide band at the front side
SRS	○	○
Virtual Dolby	○	○
Magic Fidelity Sound System	○	○
Matched Sound Delay (Lip synchronous)	○	○
Subwoofer	○	○
Dynamic Bass	○	○
DSP (Digital Sound Processor)	○	○
Balance Adjustment	●	●
AVL (Audio Volume Level)	●	●
PIP listening via Headphone.jack	○	○
Equalizer	5 Band	5 Band
Space Sound Effect	●	●
Audio mode	cinema, music, sport, speech, user	cinema, music, sport, speech, user
Audio amplifier	2 x 5 / 10W (nominal/music)	2 x 7 / 14W (nominal/music)
DVB reception		
DVB-T/S/C	Retrofitting possible via Scart socket (Grundig Micro Receiver)	Retrofitting possible via Scart socket (Grundig Micro Receiver)
POWER SUPPLY / CABINET		
Power voltage	230V, 50Hz	230V, 50Hz
Range of regulation	100 - 240V, 50/60Hz	140V - 265V
Power switch	○, Tact switch	○, Tact switch
Integrated supply	○	●
Plug-in AC adaptor	AC/DC-Adaptor 12V- / 5A	○
Power consumption	50W, standby <2W in accordance to IEC 62087-2002	120W, standby 2W in accordance to IEC 62087-2002
Cabinet (WxHxD, cm) / Weight	46.6 x 38.9 x 7.2cm (17.8cm with stand) / ca. 4.1kg	65.5 x 49.0 x 9.9cm (17.8cm with stand) / ca. 9.5kg
FRONT PANEL CONNECTIONS		
Headphones	○	○
Cinch-AV socket	○	○
S-Video	○	○
REAR PANEL CONNECTIONS		
Euro-AV-Socket AV1	CVBS in-/output, RGB input	CVBS in-/output, RGB input
Euro-AV Socket AV2	○	CVBS in-/output
Euro-AV Socket AV3	○	○
S-Video	Hosiden	Hosiden
Camera-AV	3x Cinch socket in	3x Cinch socket in
Wireless	○	○
YUV input / progressive	Video-in: 3 x Cinch, Audio-in: 2 x Cinch	Video-in: 3 x Cinch, Audio-in: 2 x Cinch
PC-input	WXGA	WXGA
PC-Audio in	●	●
DVI	○	○
HDMI	1x	1x
HD ready including HDCP	via HDMI	via HDMI
Common Interface	○	○
Registered Jack	RJ11	RJ11
Headphones	○	3.5mm jack
Digital Audio out coaxial (SPDIF)	●	●
Video out	○	○
Audio out	●, for bathroom	●, for bathroom
Antenna for terrestrial reception	1 x Coaxial-socket for TV-tuner-in, according to DIN 45325	1 x Coaxial-socket for TV-tuner-in, according to DIN 45325
Power output	12V/1A	12V/1A
DC-connector	●	○
Power supply plug	○	●
SUPPLIED ACCESSORIES		
Remote control (incl. battery)	○	○
Power cord	○, AC/DC-Adaptor 12V- / 5power cord (non grounded) length min. 1.5m	● (non grounded)
Cables	○	○
Instruction manual	○	○
Circuit diagram	●	●
Wall fixture	Prepared for VESA standard adaptor 100 x 100	Prepared for VESA standard adaptor 100 x 100 + 100
Warning sticker in rear panel	●	●
Stand	●	●
Promotion sticker	○	○
Warranty info	●	●

Service- und Sonderfunktionen

Tastenfunktionen

MENU	Aufrufen des Dialog Centers / Menü verlassen
^ v	Menü-Zeile (Menüpunkt) wählen
< >	Aufrufen der Menüs / Wert ändern
BACK	Menü verlassen
EXIT	Beenden des Service Mode

Service-Mode aktivieren

- Taste "MENU" (INFO) drücken.
- Zahlenfolge "9301" eingeben.

Service-Mode beenden

- Taste "EXIT" drücken.

1. Grundeinstellwerte

Die Grundeinstellwerte im Service Mode sind in der Tabelle enthalten.

Service and Special Functions

Functions of the buttons

MENU	Call up the Dialog Center / close down the Menu
^ v	Call up the dialogue line (point of menu)
< >	Call up the Menus / Changing the settings
BACK	Close down the Menu
EXIT	Exit the Service Mode

Calling up the Service Mode

- Press button "MENU" (MAIN MENU).
- Enter the code number "9301".

Exit the Service Mode

- Press button "EXIT".

1. Basic Settings

The table shows all basic specific settings in the service mode.

Menü Menu ^ v	Menüpunkt Point of Menu < >	Einstellung Adjustment < >	Vision 3 19-3800	Vision 3 26-3800	Hinweis Hint
OPTIONS 0	STANDBY	CUSTOMER	X	X	Netz-Ein -> Standby / Power on -> standby
		FACTORY			Netz-Ein -> Programm 1 / Power on -> Programme 1
	TEXT	TOP			
		FAST	X	X	
		FAST & TOP			
		NONE			
	TEXT TBL	AUTO	X	X	
		WEST			
		EAST			
		CYRL			
		ARAB			
		FARS			
		HEBR			
		GREE			
	LANGUAGE	A	X	X	
		B			
	PANEL		Eingebautes Display wählen Select used display		
	PLUG PLAY	ON	ATS Reset		Netz ein -> Automatischer Sendersuchlauf Power on -> automatic programme search
		OFF	X	X	
	TUNER		Eingebauten Tuner wählen Select used tuner		
	2D/3D DEINTERLACE	2DDi			
		3DDi	X	X	
	GAMMA	ON/OFF	ON	ON	Gamma-Korrektur / Gamma Correction
	HDCP VERIFY				prüft HDCP im EEPROM / verifies the HDCP in EEPROM
OPTIONS 1	BLUEBACK	ON/OFF	ON	ON	
	DLC	ON/OFF	ON	ON	Digitale Helligkeitsregelung / Digital Luminance Control
	DNR	ON/OFF	ON	ON	Digitale Rauschunterdrückung / Digital Noise Reduction
	PROTECTION	ON/OFF	ON	ON	Schutzschaltung / Protection
	PANORAMA	AVAIL	X	X	
		NAVAIL			
	REMOTE CONTROL	44 KEY	X	X	
		45 KEY			
	KEYPAD	5 BUTTON			
		6 BUTTON			
		5 BUTTON WSTD			
		6 BUTTON WSTD			
		5 BUTTON+1STD			
		6 BUTTON+1STD	X	X	
	PAT	AVAIL	X	X	Bild & Text Picture & Text
		NAVAIL			
	TTX PAGE SIZE	10/250/1000	10	10	

Menü Menu ^ v	Menüpunkt Point of Menu < >	Einstellung Adjustment < >	Vision 3 19-3800	Vision 3 26-3800	Hinweis Hint
OPTIONS 2	VGA	AVAIL	X	X	
		NAVAIL			
	HDMI	AVAIL	X	X	
		NAVAIL			
	TV	AVAIL	X	X	
		NAVAIL			
	AV	AVAIL	X	X	Audio/Video-Eingang / Input
		NAVAIL			
	SV	AVAIL	X	X	S-Video-Eingang / Input
		NAVAIL			
SOUND OPTIONS	SCART1	AVAIL	X	X	
		NAVAIL			
	SCART2	AVAIL		X	
		NAVAIL	X		
	YPBPR	AVAIL	X	X	
		NAVAIL			
	BG	EUROPE	X	X	
		NEW			
		AUS			
		NAVAIL			
IF SETTINGS	DK	AVAIL	X	X	
		NAVAIL			
	I	AVAIL	X	X	
		NAVAIL			
	LL	AVAIL	X	X	
		NAVAIL			
	HEADPHONE	AVAIL	X	X	Kopfhörer / Headphone
		NAVAIL			
	ATS	AVAIL	X	X	Automatische Sendereinstellung mit Ländersortierung Autom. Tuning System with country selection
		NAVAIL			
HOTEL OPTIONS	HIDEV	AVAIL			
		NAVAIL	X	X	
	AGC VHF	0...31	11	11	
	AGV UHF	0...31	11	11	
	AGC LPRIME	0...31	12	12	
	AGC VIDEO	ON/OFF	ON	ON	
	AUDIO IF OUT	ONLY SIF	X	X	
		MONO + SIF			
	AUTO MUTE	ON/OFF	OFF	OFF	
	LOGO	OFF	OFF	OFF	
ADJUSTMENTS	HOTEL	AVAIL			
		IHTV-BATHROOM			
		IHTV-EARPHONE	X	X	Hotel-Mode
		NAVAIL			
	HOTEL VOL	0...80	80	80	Maximale Lautstärke im Hotel-Mode Hotel mode – volume maximum
	CLOCK DISPLAY	ON/OFF	ON	ON	
	IBC	R, G, B, C, M, Y, F IBC	Alle Einstellungen sind in Abhängigkeit des Displays und der Geräte-Eingänge einzustellen, siehe Punkt 1.1.		Helligkeits-Einstell-Menü Independent Brightness Control submenu
	ICC	R, G, B, C, M, Y, F ICC			Kontrast-Einstell-Menü Independent Contrast Control submenu
	ADJUST	R, G, B GAIN R, G, B OFFSET SUB CONTRAST SUB BRIGHTNESS SUB SATURATION	All settings depend on panel and input selection, see point 1.1.		Helligkeits-Einstell-Menü Independent Brightness Control submenu
	SCART-1 RGB ADC	R GAIN G GAIN B GAIN R OFFSET G OFFSET B OFFSET RESET TO VGA			
EEPROM EDIT	AUTO COLOR		78		
	TEST PATTERN EN.	ON / OFF	77		
	TEST PATTERN		78		
	DIMMING VALUE	0...255	128		
	ADDRESS		129		
	DATA		127		
EEPROM RESET		Achtung: Nach dem EEPROM Reset sind alle gerätespezifischen Einstellwerte einzustellen! Attention: After EEPROM Reset adjust all set specific values!			

1.1 Panel-Grundeinstellwerte

Die Panel-Grundeinstellwerte sind für jede Eingangsquelle separat einzustellen.

1.1 Basic Panel Settings

The settings must be adjusted for all separate input signals basic panel specific.

Panel	Menü Menu ^ v < >	Menüpunkt Point of Menu ^ v < >	Einstellung Adjustment < >	Eingangs-Signal / Input Signal								
				CVBS (Pal)	RGB (Pal)	CVBS (NTSC)	RGB (NTSC)	Tuner (Pal)	PC	Comp SD	Comp HD	HDMI
19"	ADJUSTMENTS	IBC	IBC - R, G, B, C, M, Y, F	—	—	—	—	—	—	—	—	—
		IBC	IBC	OFF	OFF	OFF	OFF	OFF	OFF	OFF	—	OFF
		ICC	ICC - R, G, B, C, M, Y, F	15	15	15	15	15	15	15	—	15
		ICC	ICC	ON	ON	ON	ON	ON	ON	ON	—	ON
		ADJUST	R, G, B GAIN	127*	127*	127*	127*	127*	127*	127*	—	127*
			R, G, B OFFSET	127*	127*	127*	127*	127*	127*	127*	—	127*
			SUB CONTRAST	42	46	48	46	38	50	40	—	40
			SUB BRIGHTNESS	8	8	5	8	4	16	12	—	16
			SUB SATURATION	63	40	40	40	63	—	20	—	50
20"	ADJUSTMENTS	IBC	IBC - R, G, B, C, M, Y, F	—	—	—	—	—	—	—	—	—
		IBC	IBC	OFF	OFF	OFF	OFF	OFF	OFF	—	—	—
		ICC	ICC - R, G, B, C, M, Y, F	8	8	8	8	8	8	—	—	—
		ICC	ICC	ON	ON	ON	ON	ON	ON	—	—	—
		ADJUST	R, G, B GAIN	127*	127*	127*	127*	127*	127*	—	—	—
			R, G, B OFFSET	127*	127*	127*	127*	127*	127*	—	—	—
			SUB CONTRAST	46	45	54	48	50	54	—	—	—
			SUB BRIGHTNESS	10	13	6	0	10	8	—	—	—
			SUB SATURATION	44	44	40	44	44	—	—	—	—
26"	ADJUSTMENTS	IBC	IBC - R, G, B, C, M, Y, F	—	—	—	—	—	—	—	—	—
		IBC	IBC	OFF	OFF	OFF	OFF	OFF	OFF	OFF	OFF	OFF
		ICC	ICC - R, G, B, C, M, Y, F	8	8	8	8	8	8	8	8	8
		ICC	ICC	ON	ON	ON	ON	ON	ON	ON	ON	ON
		ADJUST	R, G, B GAIN	127*	127*	127*	127*	127*	127*	127*	127*	127*
			R, G, B OFFSET	127*	127*	127*	127*	127*	127*	127*	127*	127*
			SUB CONTRAST	34	40	54	52	46	50	40	40	40
			SUB BRIGHTNESS	15	10	8	0	12	16	12	12	10
			SUB SATURATION	40	35	40	40	56	—	40	40	—
32"	ADJUSTMENTS	IBC	IBC - R, G, B, C, M, Y, F	—	—	—	—	—	—	—	—	—
		IBC	IBC	OFF	OFF	OFF	OFF	OFF	OFF	OFF	OFF	OFF
		ICC	ICC - R, G, B, C, M, Y, F	8	8	8	8	8	8	8	8	8
		ICC	ICC	ON	ON	ON	ON	ON	ON	ON	ON	ON
		ADJUST	R, G, B GAIN	127*	127*	127*	127*	127*	127*	127*	127*	127*
			R, G, B OFFSET	127*	127*	127*	127*	127*	127*	127*	127*	127*
			SUB CONTRAST	34	40	54	52	46	50	40	40	40
			SUB BRIGHTNESS	15	10	8	0	12	16	12	12	10
			SUB SATURATION	40	35	40	40	56	—	40	40	—
37"	ADJUSTMENTS	IBC	IBC - R, G, B, C, M, Y, F	—	—	—	—	—	—	—	—	—
		IBC	IBC	OFF	OFF	OFF	OFF	OFF	OFF	OFF	OFF	OFF
		ICC	ICC - R, G, B, C, M, Y, F	8	8	8	8	8	8	8	8	8
		ICC	ICC	ON	ON	ON	ON	ON	ON	ON	ON	ON
		ADJUST	R, G, B GAIN	127*	127*	127*	127*	127*	127*	127*	127*	127*
			R, G, B OFFSET	127*	127*	127*	127*	127*	127*	127*	127*	127*
			SUB CONTRAST	33	29	44	33	40	50	31	40	28
			SUB BRIGHTNESS	5	12	0	8	5	16	5	12	5
			SUB SATURATION	18	31	20	32	25	—	27	40	—

* Mittelwert (Weiß- und Schwarzwert je Eingangs-Signal separat nach Testbild einstellen)

* Average value (adjust white and black value for all input signals according to test pattern)

2. Austausch der Hauptplatte oder des IC306

Nach dem Austausch der Hauptplatte oder des IC306 sind die Grundeinstellwerte im Service Mode entsprechend der Tabelle einzustellen.

3. Software-Versionsnummer

Die Software-Versionsnummer wird unten im Service-Menü angezeigt, z.B.:

SLXA 1024 BK 01 G1 T00 v01h20
10/06/08 09:45:12

4. Programmsuchlauf

- Bei aktiviertem Hotel-Mode: "MENU" -> "TON" -> "OK" -> "4658"
 - Taste "AV" drücken, "ANALOG TV" mit den Tasten ^ v anwählen und mit der Taste "OK" bestätigen. Falls "ANALOG TV" bereits angewählt ist mit "BACK", "MENU" oder "EXIT" bestätigen.
 - Taste "MENU" (INFO) drücken.
 - "SUCHEN/ABSTIMMUNG" mit den Tasten ^ v anwählen und mit der Taste "OK" bestätigen.
 - "PROGRAMMSUCHLAUF" mit den Tasten ^ v anwählen und mit der Taste "OK" bestätigen.
 - Gewünschtes Land mit den Tasten ^ v < > auswählen und mit der Taste "OK" bestätigen.
- Das automatische Sendersuchsystem stoppt bei jedem empfangswürdigen Sender (AFC und Koinzidenz) und speichert automatisch die entsprechenden Senderdaten mit dem jeweiligen Standard. Danach wird der Suchlauf fortgesetzt.
- Zum Abbrechen des Suchlaufes die Taste "MENU" drücken.

2. Change of the Main Board or IC306

After changing the Main Board or IC306 all basic settings in the service mode must be done according to the table.

3. Software Version Number

The software version number is shown on the lower part of the service menu, e.g.:

SLXA 1024 BK 01 G1 T00 v01h20
10/06/08 09:45:12

4. Programme Search

- If hotel mode is activated: "MENU" -> "SOUND" -> "OK" -> "4658"
 - Press button "AV", select "ANALOG TV" with the buttons ^ v and confirm with button "OK". If "ANALOG TV" is selected confirm with button "BACK", "MENU" or "EXIT".
 - Press button "MENU" (MAIN MENU).
 - Select "SETUP" with the buttons ^ v and confirm with button "OK".
 - Select "AUTOPROGRAM" with the buttons ^ v and confirm with button "OK".
 - Select the required Country with the buttons ^ v < > and confirm with button "OK".
- The auto programme system stops at every station of acceptable reception quality (AFC and coincidence) and stores the station data and the respective standard automatically. The system then continues searching.

Pressing the "MENU" button stops the programme search.

5. EEPROM Edit

Diese Funktion ist ausschließlich für die Entwicklung und darf nur nach besonderer Aufforderung verwendet werden. Bei falschen Eingaben sind die Gerätefunktionen nicht mehr gewährleistet.

6. Hotel-Mode

Bei aktivierter Funktion ist die maximale Lautstärke begrenzt und die Programmtabelle und Installation sind im INFO Menü nicht mehr anwählbar.

Aufruf: "MENU" → "9301" → ^ V "HOTEL OPTIONS" → < > → ^ V "HOTEL" → < > "IHTV-EARPHONE, IHTV-BATHROOM, AVAIL, NAVAIL".

Maximale Lautstärke: "MENU" → "9301" → ^ V "HOTEL OPTIONS" → ^ V "HOTEL VOLUME" → < > Wert 0...80.

Uhr-Anzeige: "MENU" → "9301" → ^ V "HOTEL OPTIONS" → ^ V "CLOCK DISPLAY" → < > ON/OFF.

6.1 Sonderfunktion bei aktiviertem Hotel-Mode

Bei dieser Sonderfunktion ist im Menü Ton die maximale Lautstärke "Maxvol" zusätzlich einstellbar. Des weiteren sind die Menüs Programmtabelle und Sonderfunktionen bis zum nächsten Ausschalten (Standby) des Gerätes verfügbar.

Aufruf: "MENU" → "TON" → "OK" → "4658"

7. Display

Sollte kein Bild sichtbar sein weil ein falsches Panel eingestellt ist, dann ist die Umstellung des Panels nur mit Blind-Bedienung möglich. Folgende Bedienschritte sind so lange auszuführen bis ein Bild sichtbar ist.

Aufruf: "MENU" → "9301" → ">" → ">" 4 mal drücken → ">" → "EXIT" → Gerät aus- und wieder einschalten. Wenn ein Bild sichtbar ist, dann sind diese Bedienschritte nochmals auszuführen um das richtige Panel (gemäß Display-Typenschild) einzustellen.

5. EEPROM Edit

This function is only for development and is only allowed to use by special demand. Any incorrect settings may cause a defectiv set.

6. Hotel Mode

Maximum volume is limited and there is no access to "Preset List" and "Setup" at activated hotel mode.

Call up: "MENU" → "9301" → ^ V "HOTEL OPTIONS" → < > → ^ V "HOTEL" → < > "IHTV-EARPHONE, IHTV-BATHROOM, AVAIL, NAVAIL".

Maximum volume: "MENU" → "9301" → ^ V "HOTEL OPTIONS" → ^ V "HOTEL VOLUME" → < > value 0...80.

Clock display: "MENU" → "9301" → ^ V "HOTEL OPTIONS" → ^ V "CLOCK DISPLAY" → < > ON/OFF.

6.1 Special Functions at activated Hotel Mode

The maximum volume can be adjusted in the additionally menu item "Maxvol" in the sound menu.

In addition there is access to the menus "Preset List" and "Channel Settings" until the set is switched off (standby).

Call up: "MENU" → "SOUND" → "OK" → "4658"

7. Display

If no picture is visible because of a wrong panel is adjusted, you can change the setting by "blind" adjust.

The following sequence of operating steps must be repeated until the picture is shown on the panel.

Call up: "MENU" → "9301" → ">" → ">" 4 times → ">" → "EXIT" → switch set off and on.

If the picture is visible, then repeat the sequence once again and thereby adjust the correct type of panel (according to display label).

Platinenabbildungen und Schaltpläne / Layout of PCBs and Circuit Diagrams

Hauptplatte / Main Board XLA190R-7

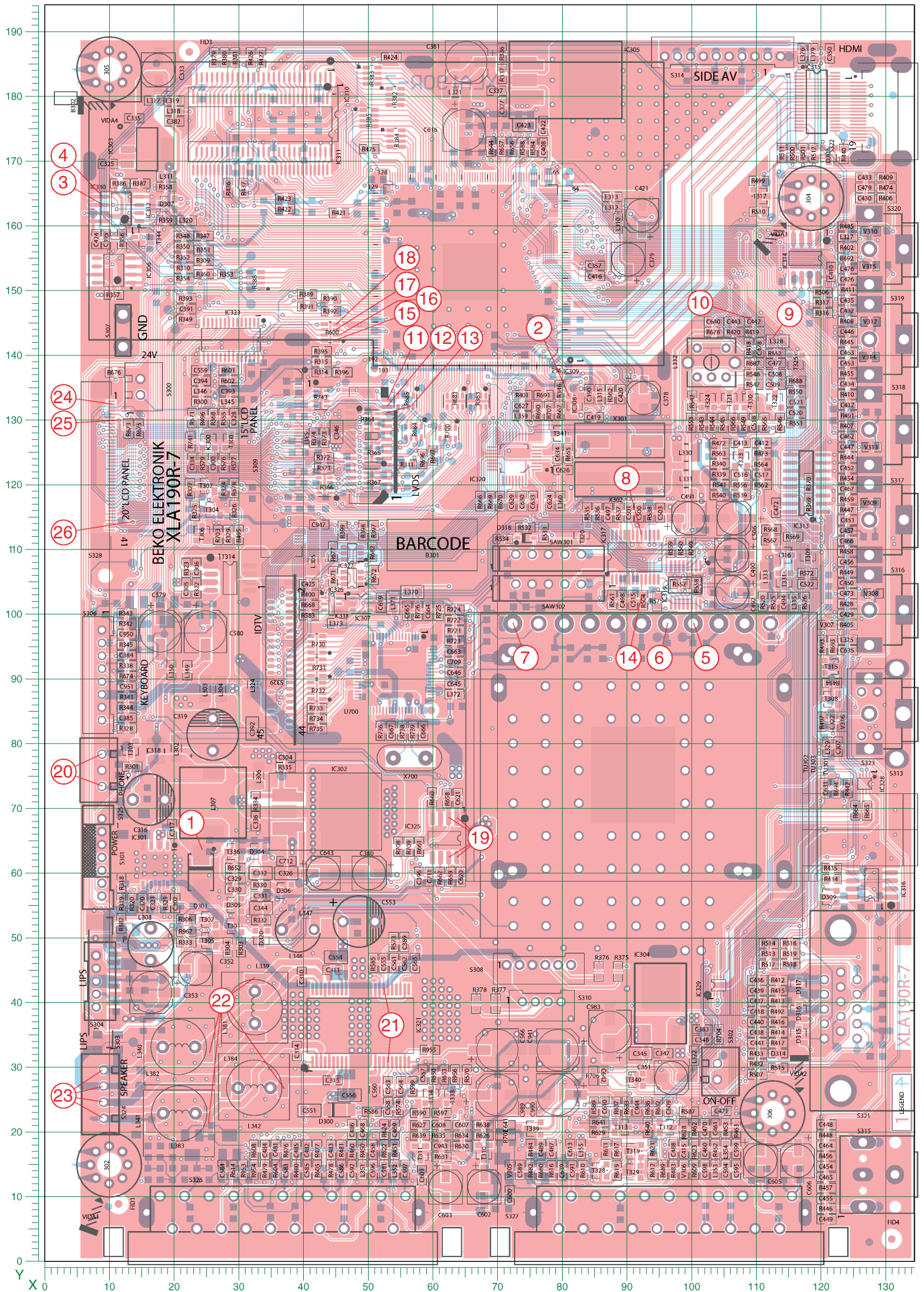
POS.		X	Y	POS.		X	Y	POS.		X	Y	POS.		X	Y	POS.		X	Y	POS.		X	Y										
C300	T	26	124	C381	T	66	186	C463	T	125	141	C579	T	18	98	C711	T	60	60	IC310	T	34	178	L376	T	118	188	R370	T	119	121		
C301	B	19	69	C382	T	20	177	C464	T	121	18	C580	T	25	98	C712	T	38	62	IC311	T	33	175	L377	B	108	184	R371	T	43	123		
C302	T	20	56	C383	T	102	36	C465	T	121	13	C581	T	53	14	C719	B	16	73	IC312	T	12	163	L378	B	104	184	R372	T	43	125		
C303	B	18	55	C384	T	13	94	C466	T	125	112	C582	B	22	14	C940	B	72	9	IC313	T	118	121	L379	T	119	188	R373	T	43	128		
C304	T	37	78	C385	T	13	84	C467	T	125	120	C583	T	37	14	C941	T	80	33	IC314	T	118	156	L380	B	100	184	R374	T	42	128		
C305	T	22	105	C387	B	76	177	C468	T	49	21	C584	T	28	14	C942	B	70	9	IC315	T	120	180	L381	T	33	39	R375	T	89	45		
C306	T	24	108	C388	B	74	177	C469	T	54	21	C585	T	41	14	C943	T	62	18	IC316	T	128	58	L382	T	21	33	R376	T	86	45		
C307	T	123	80	C389	T	56	50	C470	T	103	21	C586	T	46	14	C944	T	92	24	IC317	T	92	109	L383	T	21	23	R377	T	70	40		
C308	B	11	34	C390	T	85	135	C471	T	105	23	C587	B	23	8	C947	T	43	114	IC318	T	45	102	L384	T	33	27	R378	T	67	40		
C309	B	8	34	C391	T	22	148	C472	T	114	117	C588	B	103	8	C950	T	13	97	IC319	T	100	105	L910	B	14	87	R379	T	26	187		
C310	T	40	44	C392	T	32	83	C473	T	125	104	C589	T	74	14	C951	T	13	89	IC320	T	73	125	R300	T	24	133	R380	T	28	187		
C311	T	45	45	C393	T	29	135	C474	B	125	113	C590	B	89	7	C952	B	12	91	IC321	T	49	37	R301	T	14	77	R381	T	30	187		
C312	B	14	21	C394	T	24	137	C475	B	124	158	C591	T	82	14	C953	B	42	122	IC323	T	29	143	R302	B	38	54	R382	T	54	181		
C313	B	15	29	C395	T	10	159	C476	T	125	154	C592	T	48	14	C954	B	32	119	IC325	T	62	66	R303	T	31	49	R383	T	51	184		
C314	T	39	33	C396	T	58	60	C477	T	114	139	C593	B	54	14	C955	B	28	119	IC326	T	48	106	R304	T	28	49	R384	T	55	174		
C315	T	45	28	C397	B	25	181	C478	T	111	142	C594	T	106	14	C956	B	38	118	IC327	T	48	110	R305	B	23	54	R385	T	50	177		
C316	T	16	72	C398	B	36	176	C479	T	127	167	C595	T	107	14	C957	B	66	133	IC328	T	127	74	R306	T	22	53	R386	T	12	167		
C317	T	20	67	C399	B	36	181	C480	B	20	17	C596	T	51	14	C958	B	38	122	IC329	T	105	43	R307	B	16	43	R387	T	15	167		
C318	T	17	79	C400	B	43	176	C481	T	36	17	C597	T	56	14	C959	B	53	121	IC330	T	11	163	R308	B	13	43	R388	T	33	152		
C319	T	26	82	C401	B	43	181	C482	T	41	17	C598	T	103	14	C960	B	51	121			L300	B	52	168	R309	T	25	155	R389	T	41	150
C320	T	15	56	C402	B	40	172	C483	T	45	17	C599	T	107	17	C961	B	47	124	L301	B	15	68	R310	T	22	154	R390	T	44	149		
C321	T	17	56	C403	B	36	172	C484	T	34	17	C600	T	72	10	C962	B	43	126	L302	T	20	80	R311	T	56	124	R391	T	41	148		
C322	T	122	84	C404	B	38	176	C485	T	39	17	C601	T	59	13	C963	B	40	126	L303	T	25	89	R312	B	17	150	R392	T	44	147		
C323	B	11	75	C405	B	39	164	C486	T	48	21	C602	T	68	12	C964	B	38	126	L304	T	27	89	R313	B	32	139	R393	T	22	149		
C324	B	11	78	C406	B	81	147	C487	T	79	18	C603	T	62	12	C965	B	40	118			L305	T	42	109	R314	T	43	138	R394	B	34	139
C325	T	10	170	C407	B	78	150	C488	T	98	17	C605	T	111	16	C966	B	41	118	L306	T	33	75	R315	T	43	140	R395	T	43	141		
C326	T	38	60	C408	T	77	173	C489	T	77	18	C606	T	117	16	C967	B	44	118	L307	T	26	71	R316	T	121	147	R396	T	46	138		
C327	T	71	179	C409	B	78	168	C490	T	107	110	C607	T	65	21	C968	B	40	122	L308	T	16	49	R317	T	121	149	R397	T	51	114		
C328	T	29	131	C410	T	122	154	C491	T	100	115	C608	T	62	21	C969	B	50	127	L309	B	95	134	R318	T	12	59	R398	T	50	114		
C329	T	30	59	C411	B	127	56	C492	T	107	104	C609	T	97	24	C970	B	52	125			L310	T	89	161	R319	T	12	56	R399	T	46	113
C330	T	30	58	C412	T	111	127	C493	B	90	94	C610	T	87	24	C971	B	52	129	L311	T	19	168	R320	T	14	56	R400	T	41	104		
C331	T	34	57	C413	T	108	127	C494	T	115	102	C611	B	70	173	C972	B	39	132	L312	T	88	164	R321	T	19	56	R401	T	74	134		
C332	T	34	60	C414	B	113	126	C495	B	104	103	C612	B	68	177	C973	B	37	132	L313	T	88	165	R322	T	24	105	R402	T	125	157		
C333	T	18	185	C415	T	99	17	C496	B	72	107	C613	T	82	17	C974	B	40	132	L314	B	57	164	R323	T	22	108	R403	B	122	77		
C334	T	23	124	C416	T	85	153	C497	T	88	116	C614	B	112	14	C975	B	42	134			L315	T	86	135	R324	T	28	120	R404	B	122	102
C335	T	14	177	C417	T	125	133	C498	T	90	103	C615	B	117	14	C976	B	50	131	L316	B	66	171	R325	T	23	117	R405	T	125	99		
C336	T	33	68	C418	T	111	39	C499	B	90	105	C616	T	65	176	C977	B	31	133	L317	T	17	180	R326	T	29	117	R406	T	131	165		
C337	T	70	182	C419	T	85	131	C500	T	92	116	C617	B	13	58	C978	B	33	133	L318	T	20	179	R327	T	23	120	R407	T	125	130		
C338	B	64	171	C420	T	89	135	C501	T	91	116	C619	T	52	102	C979	B	40	136	L319	T	20	180	R328	T	13	83	R408	T	125	146		
C339	B	67	165	C421	T	93	162	C502	B	103	114	C620	T	65	60	C980	B	38	136			L320	T	22	162	R329	T	29	113	R409	T	131	168
C340	B	66	143	C422	T	77	176	C503	T	96	116	C621	T	64	72	C981	B	30	174	L321	T	64	181	R330	T	34	58	R410	T	125	135		
C341	B	70	143	C423	T	75	176	C504	B	92	105	C624	T	78	118	C982	B	12	87	L322	T	101	32	R331	B	26	49	R411	T	125	151		
C342	B	79	138	C424	T	8	159	C505	B	94	119	C626	T	81	123	C983	T	88	36	L324	T	32	90	R332	T	34	53	R412	T	114	44		
C344	T	34	55	C425	T	41	105	C506	T	107	115	C627	T	74	133	C984	B	68	9	L325	T	125	97	R333	T	22	50	R413	T	114	40		
C345	T	93	32	C426	T	125	152	C507	B	103	126	C629	T	73	118	C985	B	47	28			L326	B	124	74	R334	T	33	71	R414	T	114	36
C346	T	45	129	C427	B	121	82	C508	T	114	138	C630	T	74	118	C986	B	46	46	L327	T	125	159	R335	T	37	77	R415	T	114	42		
C347	T	96	32	C428	B	122	106	C509	T	114	136	C631	T	121	73	C987	B	49	163	L328	T	114	143	R336	T	71	188	R416	T	114	37		
C348	T	102	34	C429	T	125	100	C510	B	84	94	C632	B	130	155	C988	B	22	118	L329	T	122	80	R337	T	71	184	R417	T	114	34		
C349	B	21	54	C430	T	127	165	C512	B	109	104	C633	T	76	118	C989	T	70	26	L330	T	100	126	R338	T	13	93	R418	T	109	142		
C350	T	122	188	C431	B	122	131	C513	B	97	95	C634	T	80	125	C990	T	80	26			L331											

Hauptplatte / Main Board XLA190R-7

POS.	X	Y	POS.	X	Y	POS.	X	Y	POS.	X	Y	POS.	X	Y	POS.	X	Y	POS.	X	Y											
R450	T	49	17	R500	T	116	172	R550	T	117	135	R607	B	27	14	R660	T	60	72	R730	T	42	96	S313	T	130	85	T330	T	110	134
R451	T	54	17	R501	T	118	172	R551	T	117	130	R608	T	33	17	R661	T	58	64	R731	T	42	92	S314	T	105	187	T331	T	115	106
R452	T	104	17	R502	B	119	147	R552	T	114	141	R609	T	101	14	R662	T	61	60	R732	T	42	89	S315	T	130	14	T333	T	63	26
R453	T	106	21	R503	B	130	56	R553	T	100	130	R610	T	84	14	R664	T	126	70	R733	T	42	86	S316	T	131	101	T334	T	60	26
R454	T	125	122	R504	T	93	103	R554	B	87	94	R611	T	87	17	R665	T	128	70	R734	T	42	84	S317	T	131	115	T336	T	30	64
R455	T	125	138	R505	B	94	103	R555	B	75	103	R612	T	94	14	R666	T	68	118	R735	T	42	83	S318	T	131	129	T337	B	13	53
R456	T	121	16	R506	T	121	150	R556	T	108	121	R613	B	16	17	R667	T	80	132	R736	T	52	82	S319	T	131	143	T339	T	76	21
R457	T	121	11	R507	T	111	29	R557	T	99	105	R614	T	29	14	R668	T	41	102	R738	T	56	82	S320	T	131	157	T340	T	92	28
R458	T	125	110	R508	B	130	41	R558	T	101	105	R615	B	26	14	R669	T	69	118	R739	T	57	82	S321	T	124	39	T341	T	80	129
R459	T	125	118	R509	B	130	33	R559	T	97	111	R616	T	79	14	R670	T	71	118	R740	T	100	111	S322	T	130	178	T342	B	19	101
R460	T	48	17	R510	T	111	163	R560	T	99	111	R617	T	89	17	R671	T	45	106	R741	T	23	127	S323	T	131	85	T343	B	14	101
R461	B	54	18	R511	T	114	172	R561	T	88	103	R618	B	26	20	R672	T	51	107	R742	B	26	65	S324	T	9	26	T344	T	15	159
R462	T	101	21	R512	T	119	172	R562	T	111	121	R619	T	89	14	R673	T	13	129	R743	T	43	134	S325	T	9	76				
R463	T	107	21	R513	T	112	48	R563	T	105	125	R621	T	94	17	R674	T	13	91	R744	B	32	14	S326	T	37	8	TU301	T	92	80
R464	B	128	104	R514	T	112	49	R564	T	111	124	R622	T	53	17	R675	T	15	129	R745	B	30	14	S327	T	97	8	TU302	T	93	80
																										TU303	T	93	80		
R465	B	128	118	R515	T	114	30	R565	T	112	130	R623	T	101	17	R676	T	11	138	R746	B	113	96	S328	T	10	124				
R466	B	128	127	R516	T	116	49	R566	T	107	130	R624	T	53	21	R677	T	45	110	R747	B	104	108	S329	T	37	93	U700	T	54	91
R467	B	128	132	R517	T	112	46	R567	T	113	112	R625	B	95	18	R678	T	104	144	R950	B	71	19								
R468	B	128	140	R518	T	116	46	R568	T	113	114	R626	T	68	20	R679	B	18	14	R951	B	73	19	SAW301T	78	110	V300	B	122	74	
R469	B	128	146	R519	T	116	48	R569	T	116	112	R627	T	58	21	R680	T	77	14	R953	T	31	14	SAW302T	78	105	V301	B	18	17	
																										V302	B	37	14		
R470	B	126	160	R520	T	112	102	R570	T	66	29	R628	T	99	21	R681	T	64	134	R954	T	33	14	T213	B	71	14	V303	B	29	8
R471	B	130	160	R521	B	103	95	R571	T	23	131	R629	T	86	20	R682	T	51	110	R955	T	60	33	T300	T	29	127	V304	B	43	14
R472	T	105	127	R522	B	93	94	R572	T	118	107	R630	T	65	18	R684	T	57	129	R956	T	64	29	T301	T	30	52				
R473	T	111	125	R523	B	82	94	R573	T	54	50	R631	T	62	16	R685	T	56	134	R957	B	32	170	T302	T	25	120	V305	T	72	14
R474	T	131	167	R524	B	73	103	R574	T	55	24	R632	T	95	24	R686	B	53	136	R958	B	30	170	T303	T	13	80	V306	T	99	14
																										V307	T	122	99		
R475	B	20	14	R525	T	113	102	R575	T	95	103	R633	T	90	24	R687	T	110	139	R959	B	22	101	T304	T	26	117	V308	T	129	104
R476	T	37	17	R526	T	118	102	R576	T	28	124	R634	T	65	20	R688	T	117	137	R960	B	26	101	T305	T	26	50	V309	T	128	118
R477	T	42	17	R527	B	106	108	R577	T	29	124	R635	T	62	20	R689	T	96	14	R961	B	24	101	T306	T	24	113				
R478	T	45	14	R528	B	85	102	R578	T	29	120	R636	T	94	24	R690	T	77	132	R962	B	17	96	T307	T	26	53	V310	T	128	160
R479	T	34	14	R529	B	79	94	R579	T	25	124	R637	T	89	24	R691	T	77	134	R963	B	15	96	T308	T	122	87	V311	B	125	131
																										V312	T	128	146		
R480	T	39	14	R530	B	69	97	R580	B	35	65	R638	T	68	21	R692	T	125	156	R964	B	11	101	T309	T	119	110	V313	T	128	126
R481	T	46	17	R531	B	69	101	R581	B	33	65	R639	T	58	20	R693	T	122	96	R965	B	9	101	T310	T	68	17	V314	T	128	140
R482	T	75	14	R532	T	75	114	R582	T	12	53	R640	T	94	21	R694	T	123	73	R966	B	52	166	T311	T	58	17				
R483	T	98	14	R533	T	78	113	R583	T	41	100	R641	T	86	22	R695	B	56	136	R967	T	22	51	T312	T	96	21	V315	T	128	154
R484	T	75	18	R534	T	71	112	R584	T	76	173	R642	B	70	177	R696	T	59	125	R968	B	24	118	T313	T	90	21	V316	T	124	84
																										V317	B	47	8		
R485	T	125	161	R535	T	84	116	R585	T	51	46	R643	B	66	177	R697	T	60	125	R969	B	70	28	T314	T	29	106	V318	B	52	7
R486	B	125	128	R536	T	86	116	R586	T	51	23	R644	T	69	173	R700	T	63	129	R970	B	83	27	T315	T	122	92	V319	B	52	14
R487	B	125	146	R537	T	89	116	R587	T	100	23	R645	B	68	173	R702	T	72	20	R971	B	16	158	T316	T	115	110				
R488	B	116	45	R538	T	94	116	R588	T	74	173	R647	B	35	8	R703	T	27	113					T317	T	111	165	V320	B	56	14
R489	B	116	41	R539	T	108	119	R589	T	85	24	R648	B	39	8	R704	T	105	35	S300	T	15	136	T318	B	29	18	V321	B	107	8
																				S301	T	9	63				V322	B	110	13	
R490	B	116	38	R540	T	105	119	R590	T	58	23	R650	T	60	29	R706	T	85	29	S302	T	104	30	T319	T	92	17	V323	B	114	8
R491	T	125	131	R541	T	105	121	R597	T	62	23	R651	B	31	65	R707	T	78	132	S303	T	9	43	T320	T	83	113	V324	B	115	14
R492	T	114	39	R542	T	101	134	R599	T	57	27	R652	T	30	61	R708	T	55	64	S304	T	8	44	T321	T	106	134				
R493	T	121	96	R543	T	102	130	R600	T	44	144	R653	T	62	29	R709	T	57	64					T322	T	113	134	X301	T	89	127
R494	T	122	90	R544	T	104	130	R601	T	29	138	R654	B	16	55	R721	T	64	98	S306	T	9	91	T323	T	108	125	X302	T	89	122
																				S307	T	12	145					X700	T	57	78
R495	T	30	113	R545	T	105	130	R602	T	29	137	R655	T	81	125	R722	T	64	100	S308	T	77	46	T324	T	103	134				
R496	T	25	131	R546	T	114	130	R603	B	24	14	R656	T	73	173	R723	T	64	96	S309	T	38	124	T325	T	117	140				
R497	T	121	84	R547	T	110	136	R604	T	36	14	R657	T	71	173	R724	T	64	101	S310	T	77	40	T326	B	23	18				
R498	B	122	86	R548	T	110	138	R605	T	42	14	R658	T	63	72	R725	T	61	101					T328	T	86	14				
R499	T	111	168	R549	T	109	130	R606	B	46	14	R659	T	63	60	R726	T														

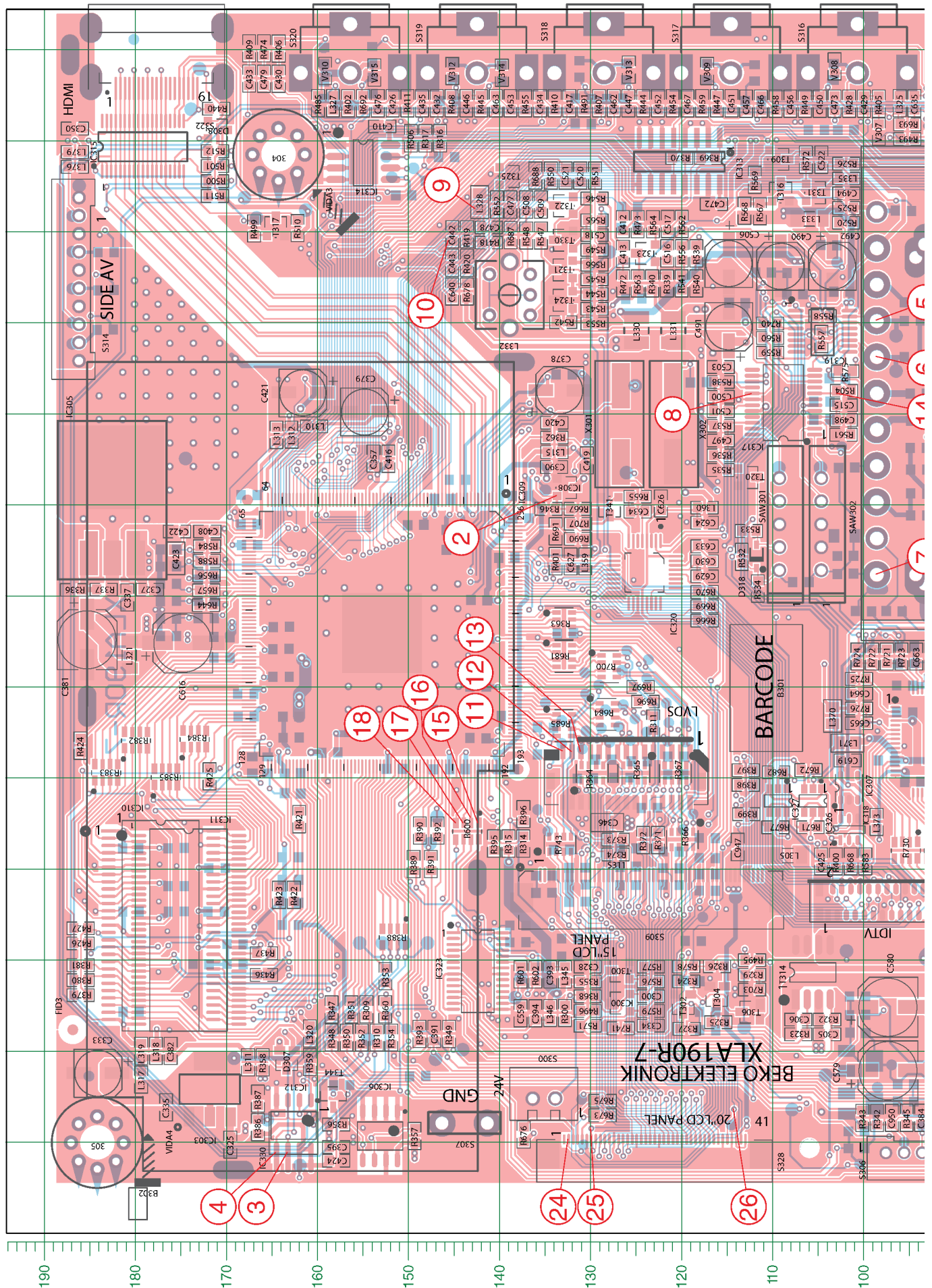
Hauptplatte / Main Board XLA190R-7

Ansicht von der Bestückungsseite / View of Component Side



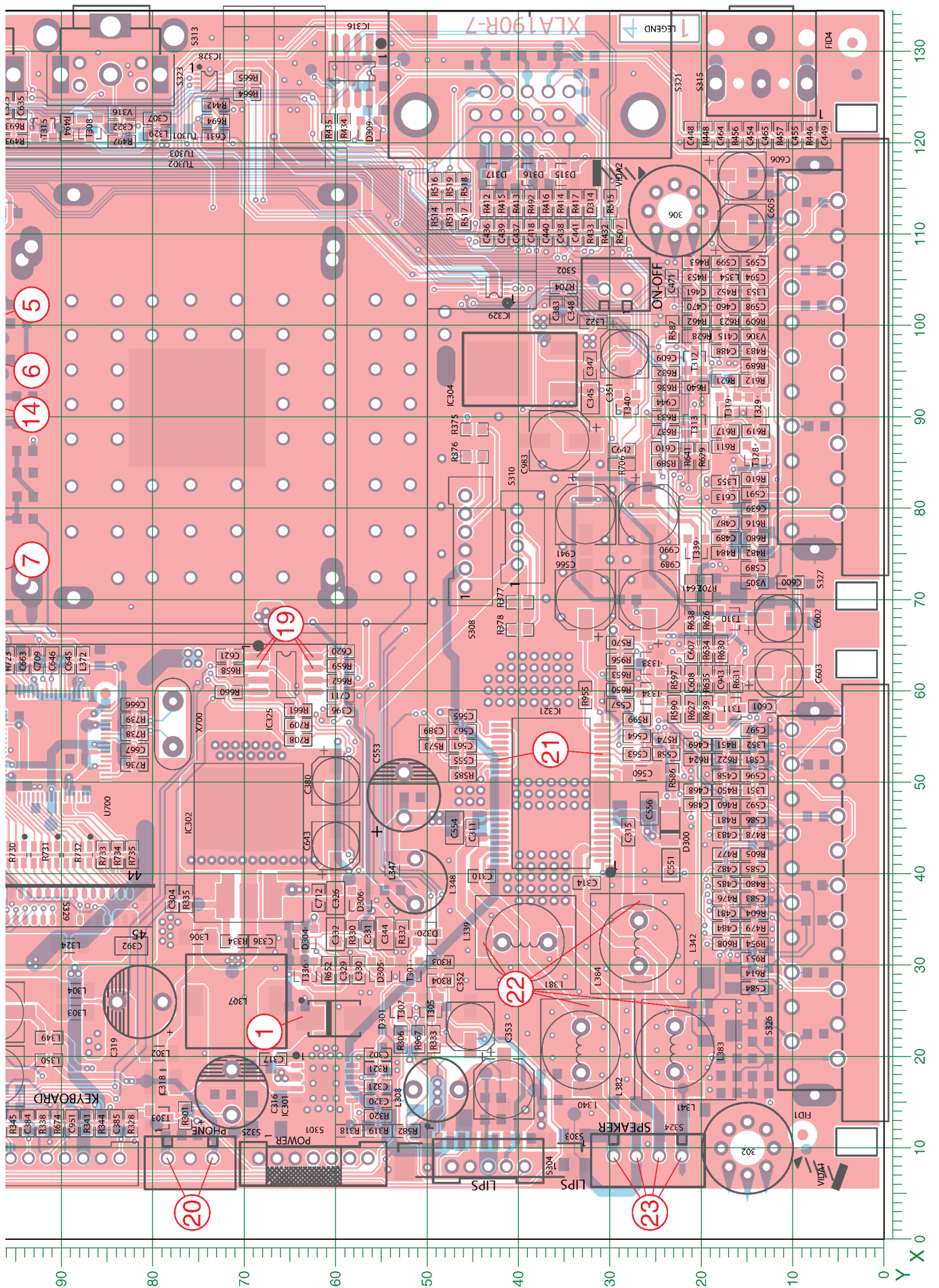
Hauptplatte / Main Board XLA190R-7

Ansicht von der Bestückungsseite / View of Component Side



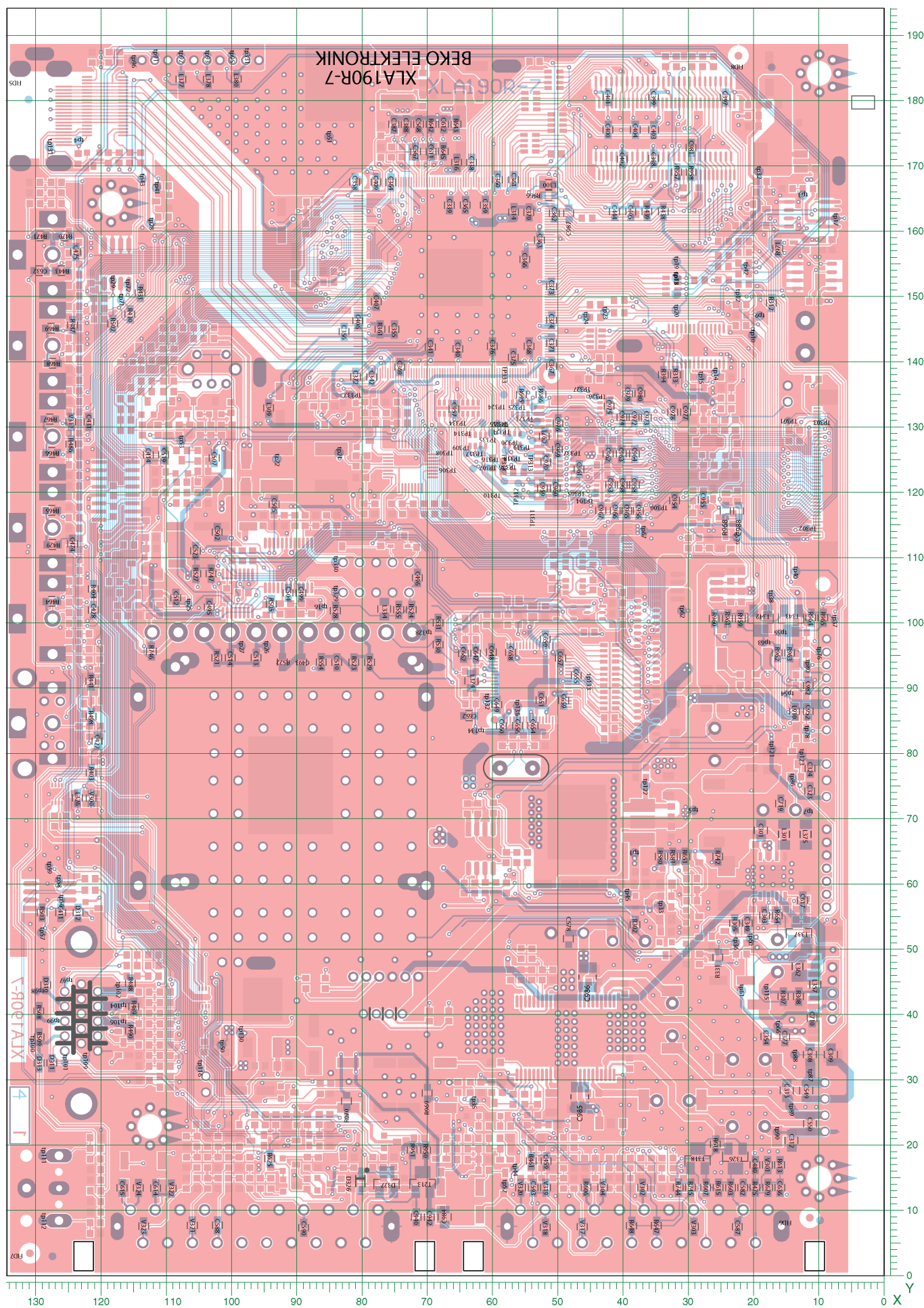
Hauptplatte / Main Board XLA190R-7

Ansicht von der Bestückungsseite / View of Component Side

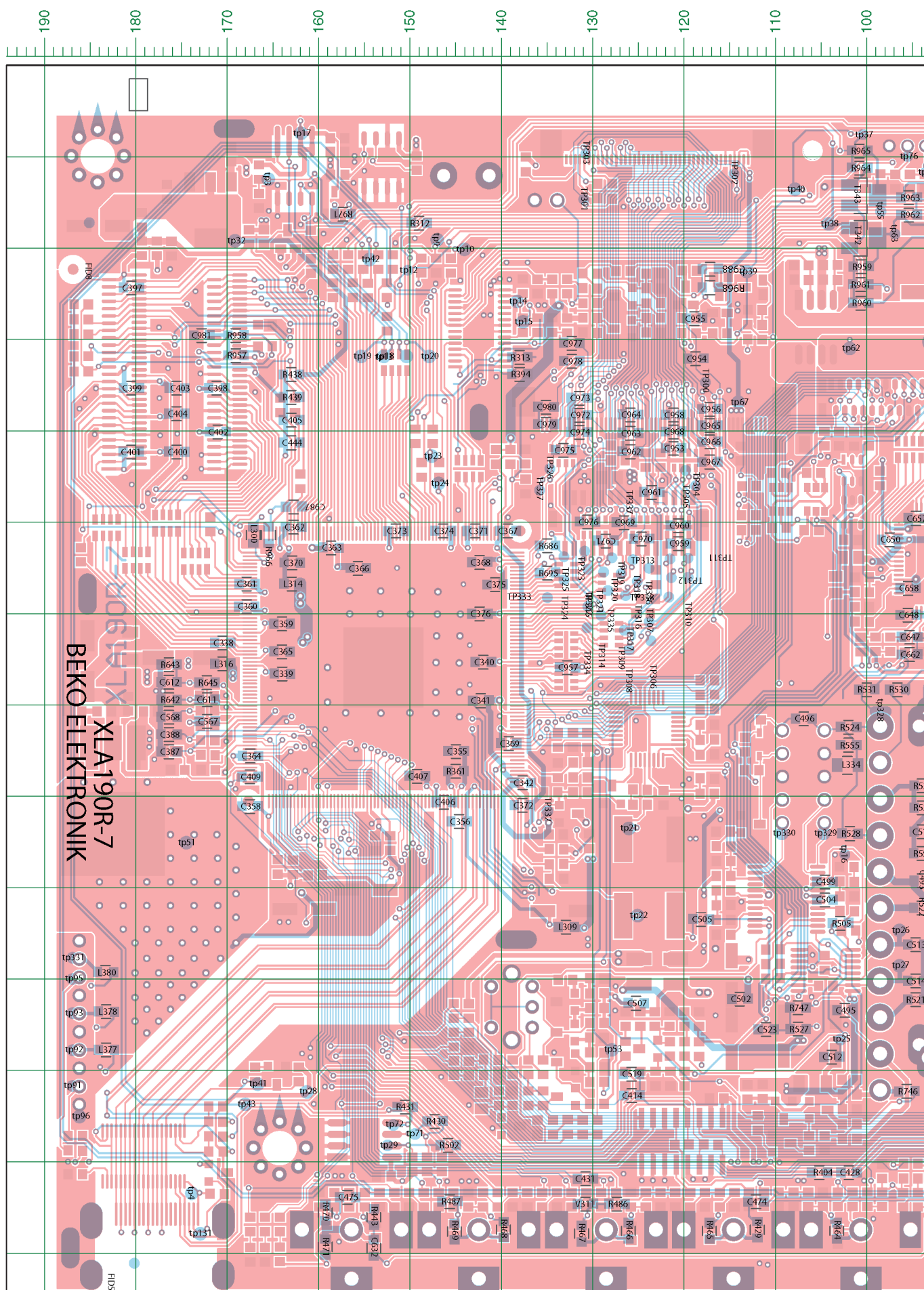


Hauptplatte / Main Board XLA190R-7

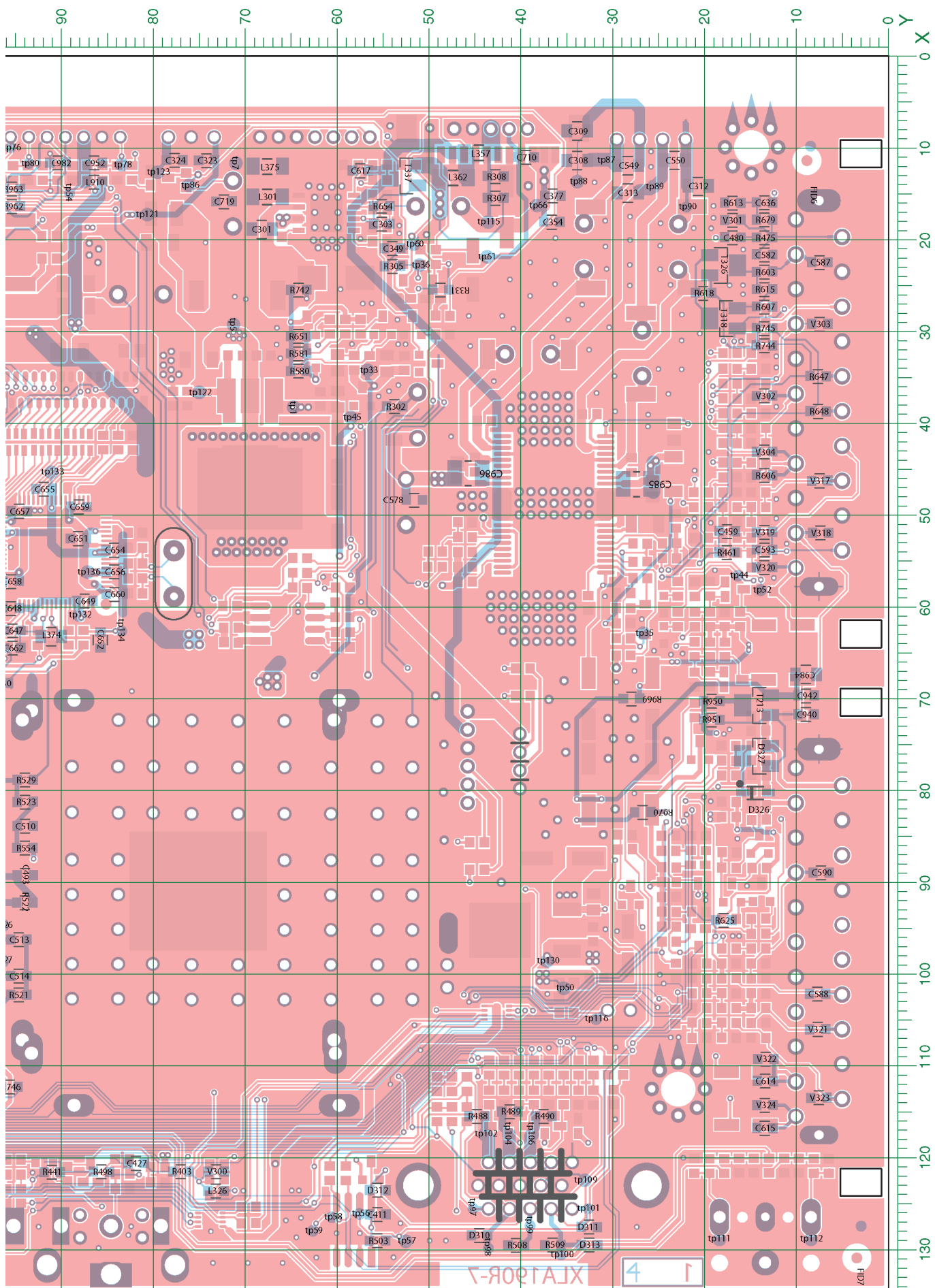
Ansicht von der Lötseite / View of Solder Side



Ansicht von der Lötseite / View of Solder Side

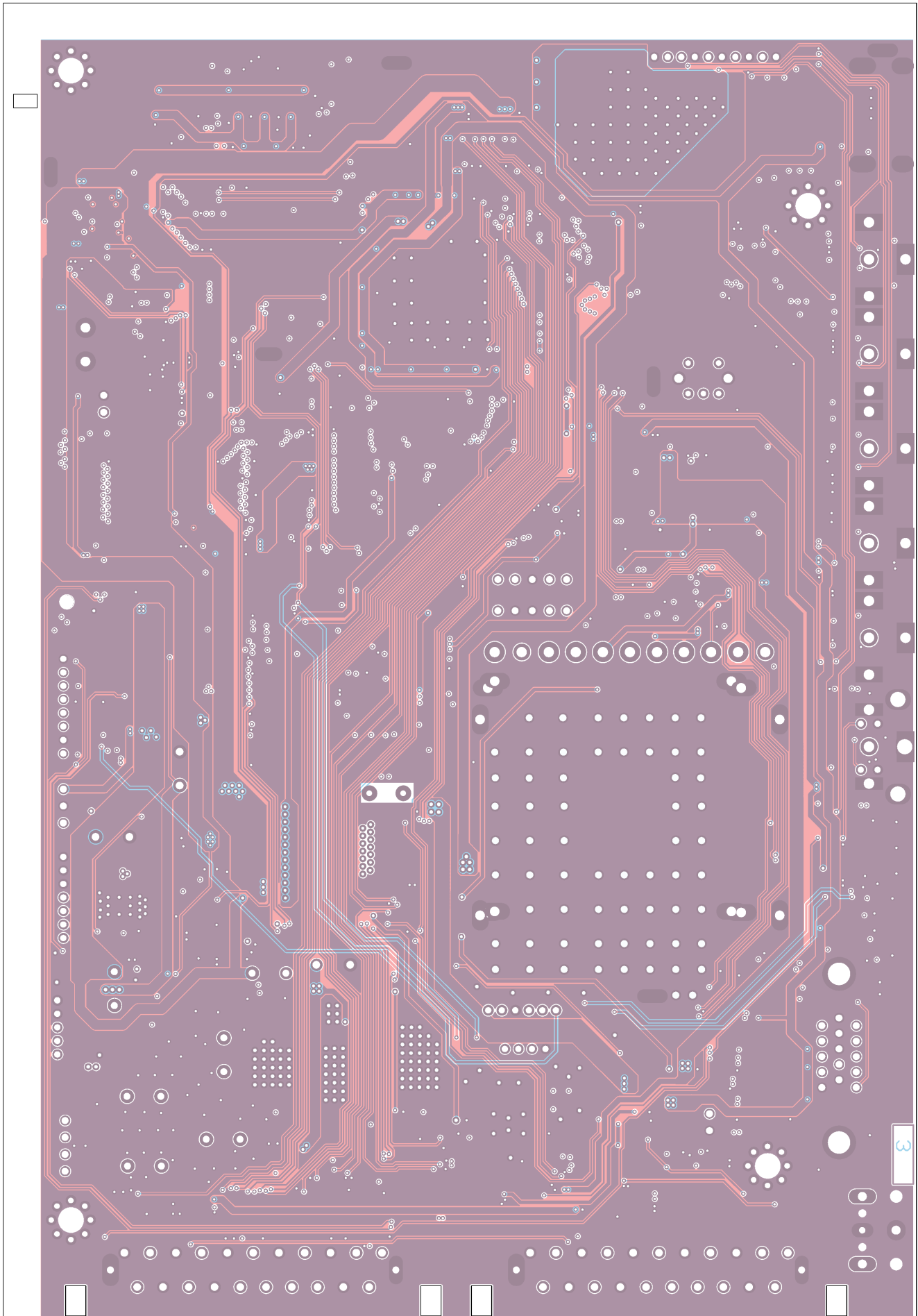


Ansicht von der Lötseite / View of Solder Side

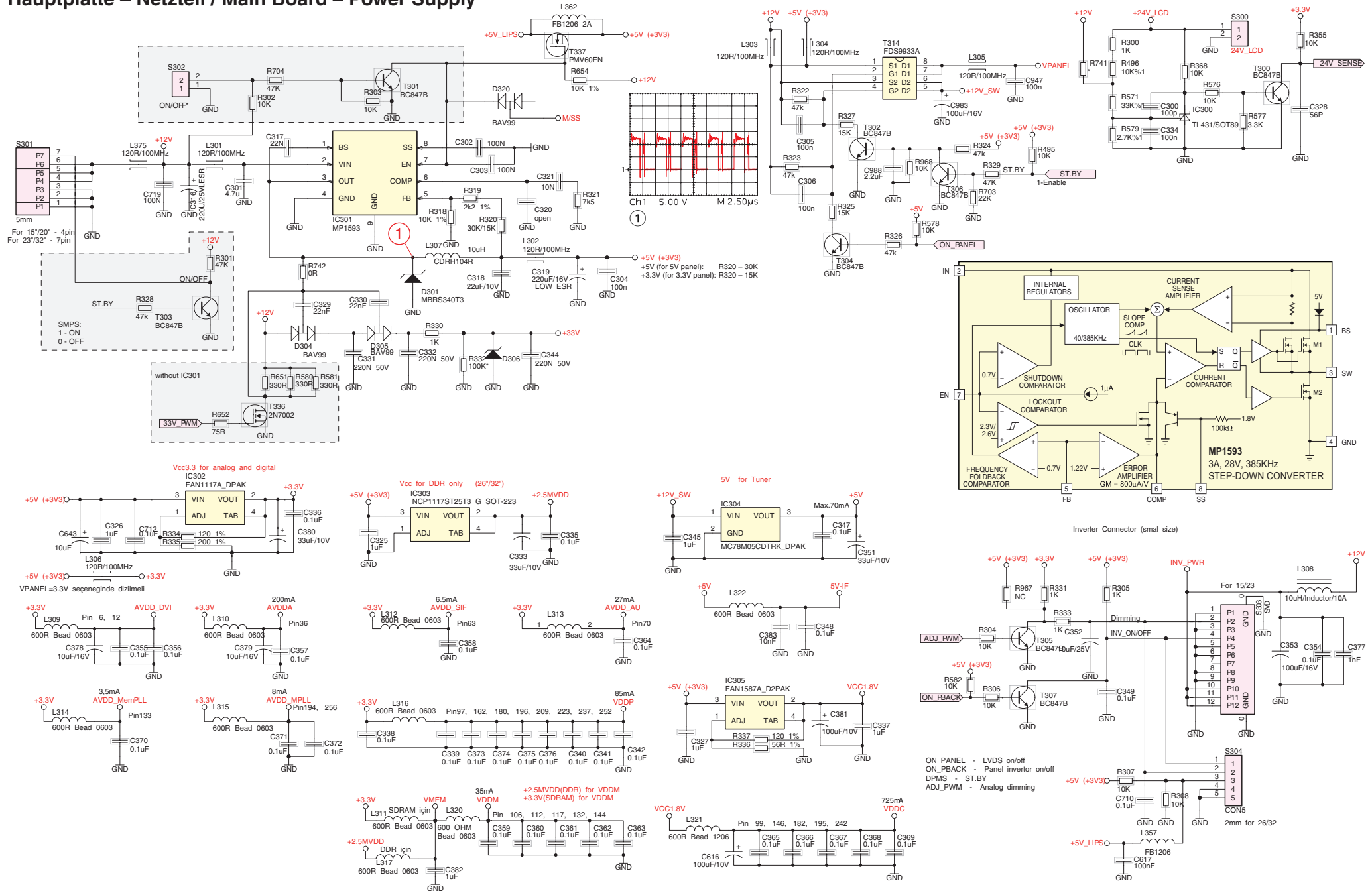


Hauptplatte / Main Board XLA190R-7

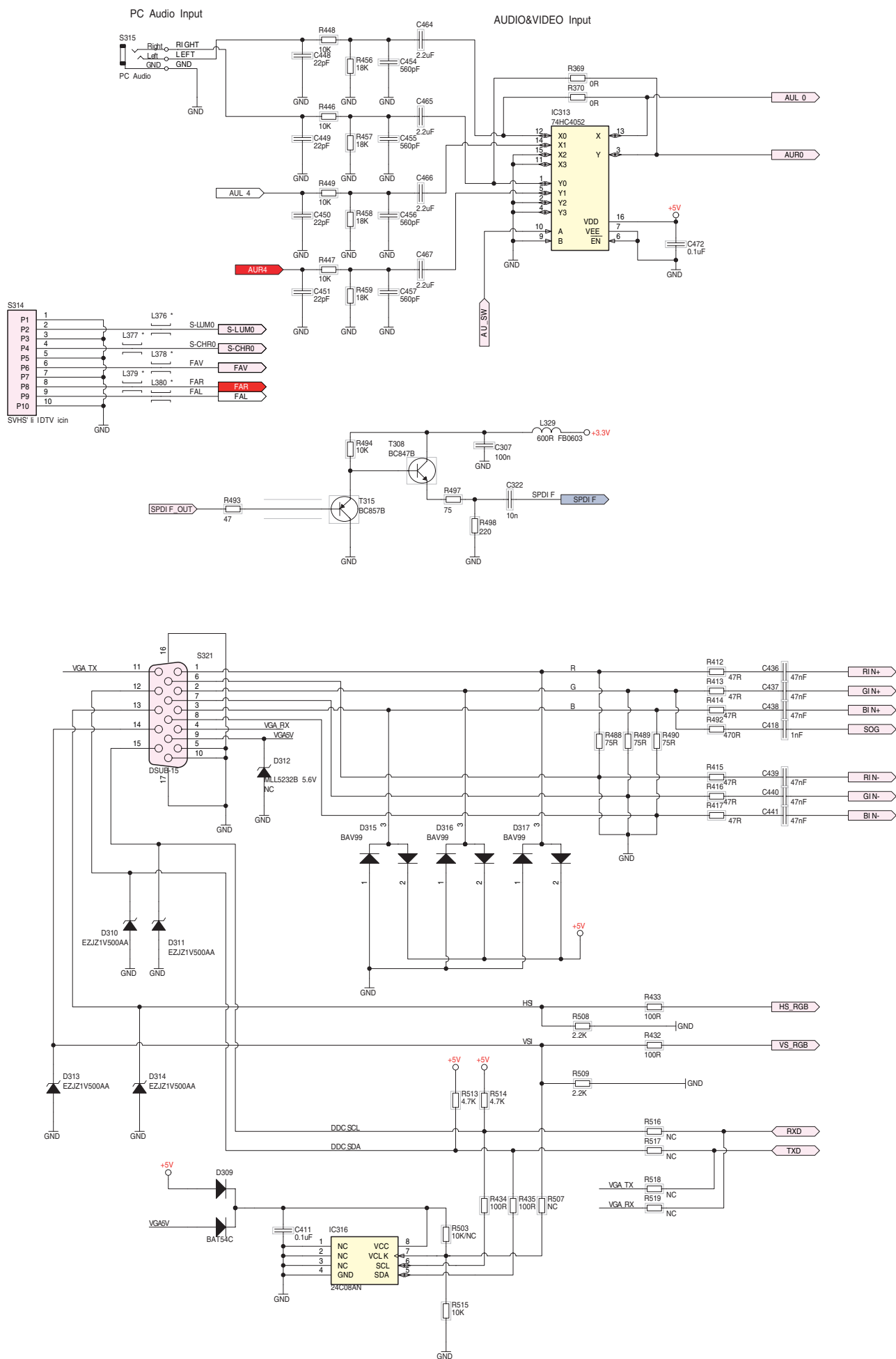
Ansicht von der Bestückungsseite – DC-Layer / View of Component Side – DC Layer



Hauptplatte – Netzteil / Main Board – Power Supply



Hauptplatte / Main Board – VGA

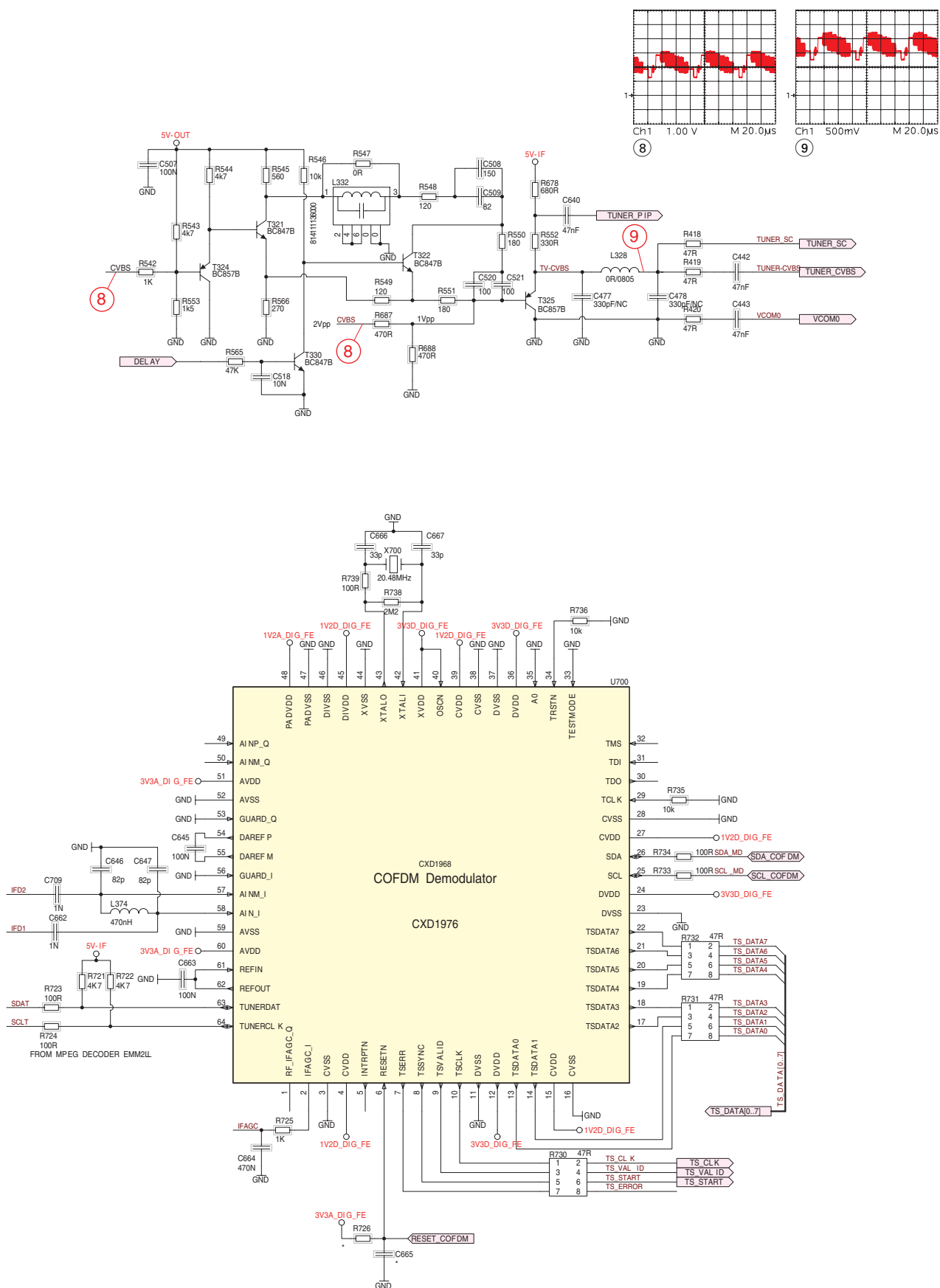


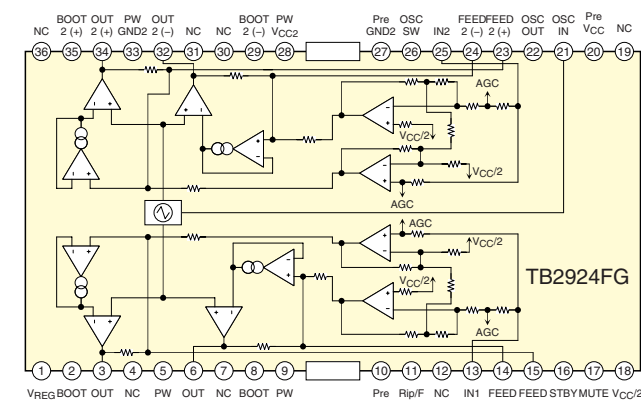
21



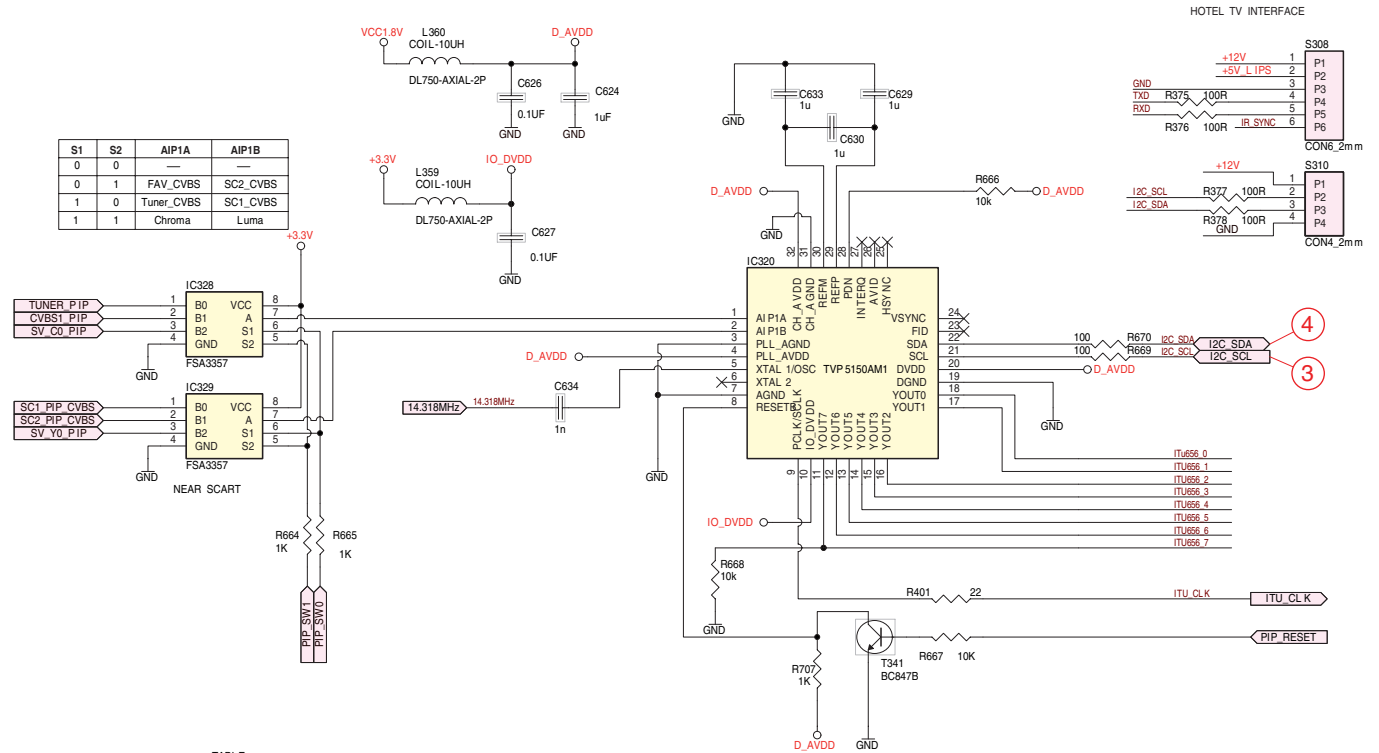


Hauptplatte / Main Board – COFDM Demodulator



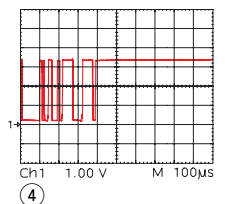
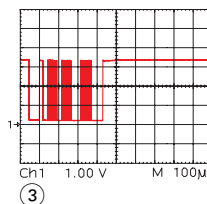
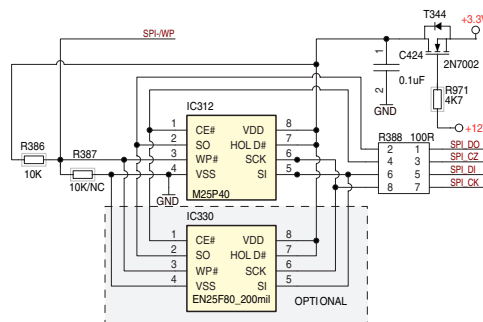
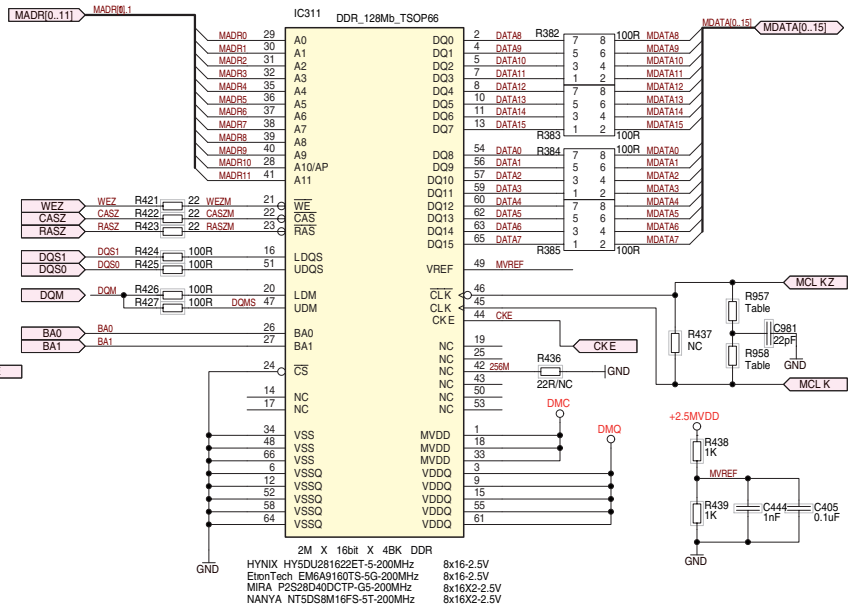
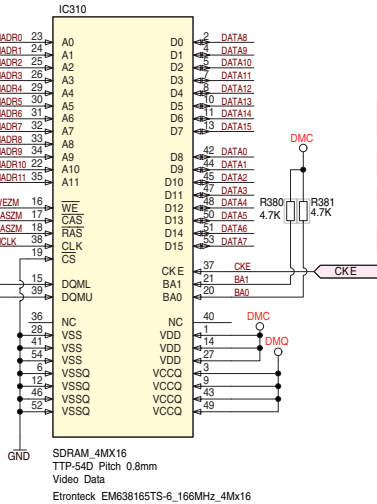


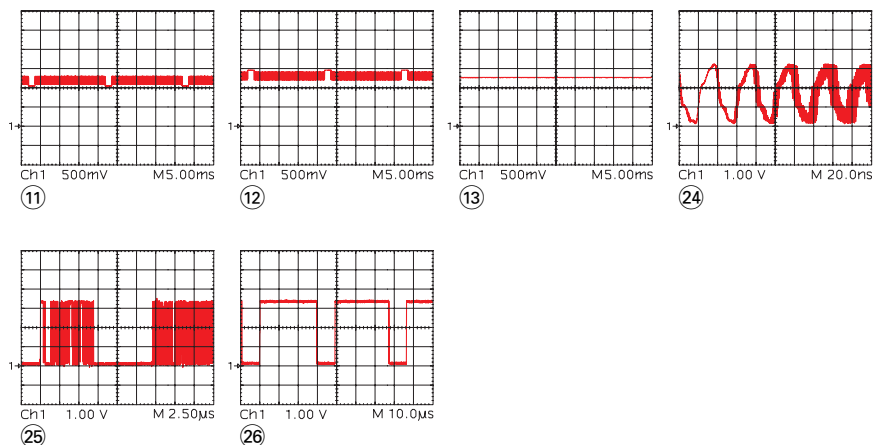
Hauptplatte / Main Board – Scaler



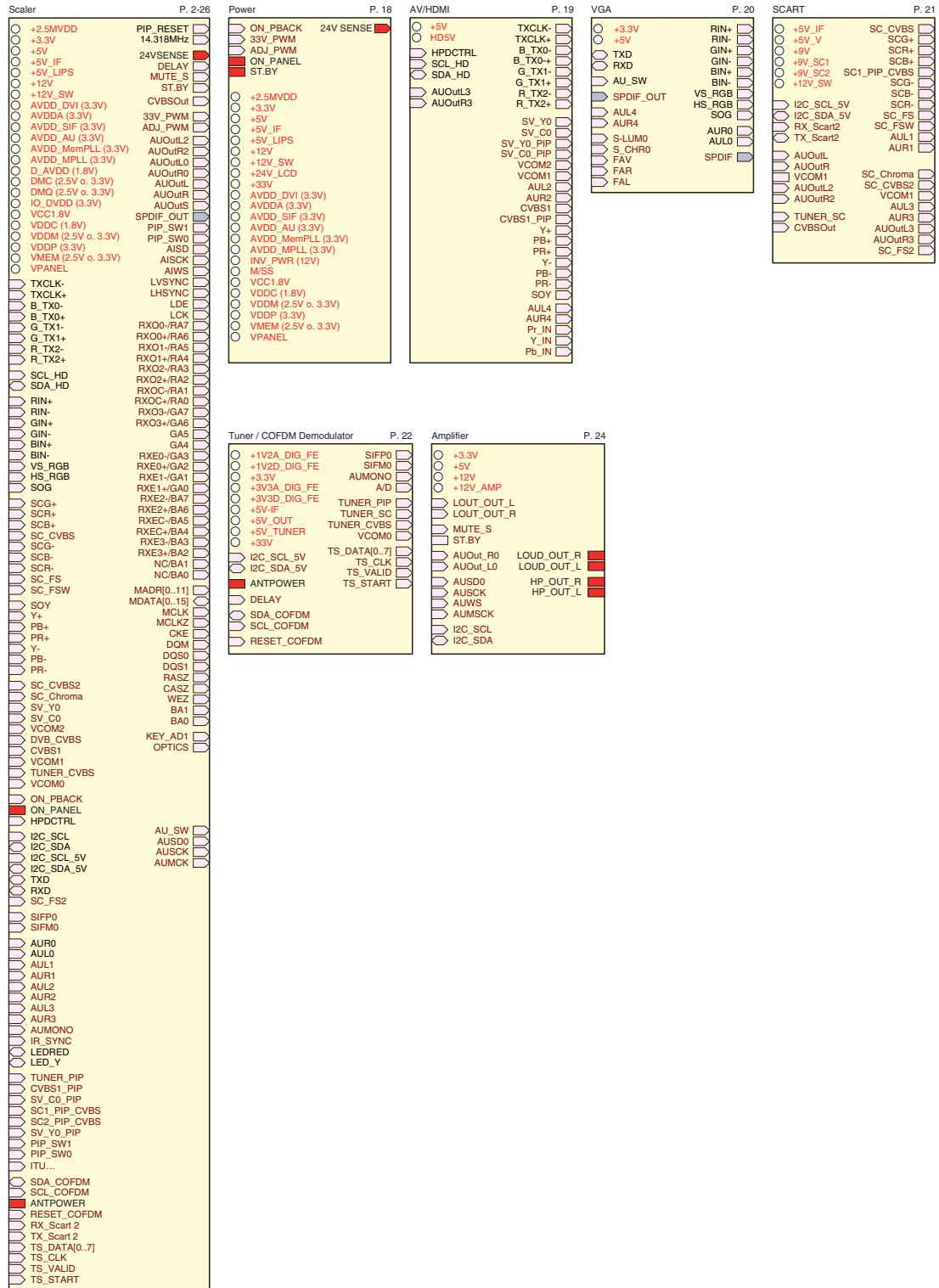
DESIGNATOR	DRAM	SDRAM
R957	51R	NC
R958	51R	NC
L300	22pF	NC
C981	22pF	NC

SDRAM_4MX16



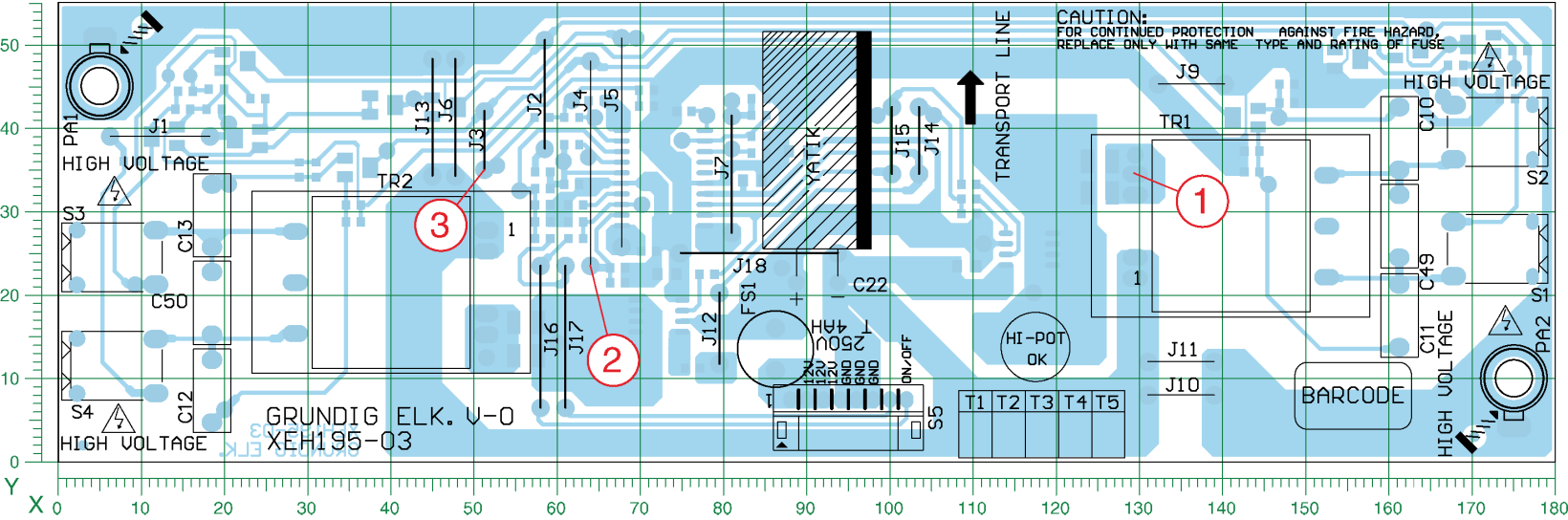


Hauptplatte – Übersicht / Main Board – Overview

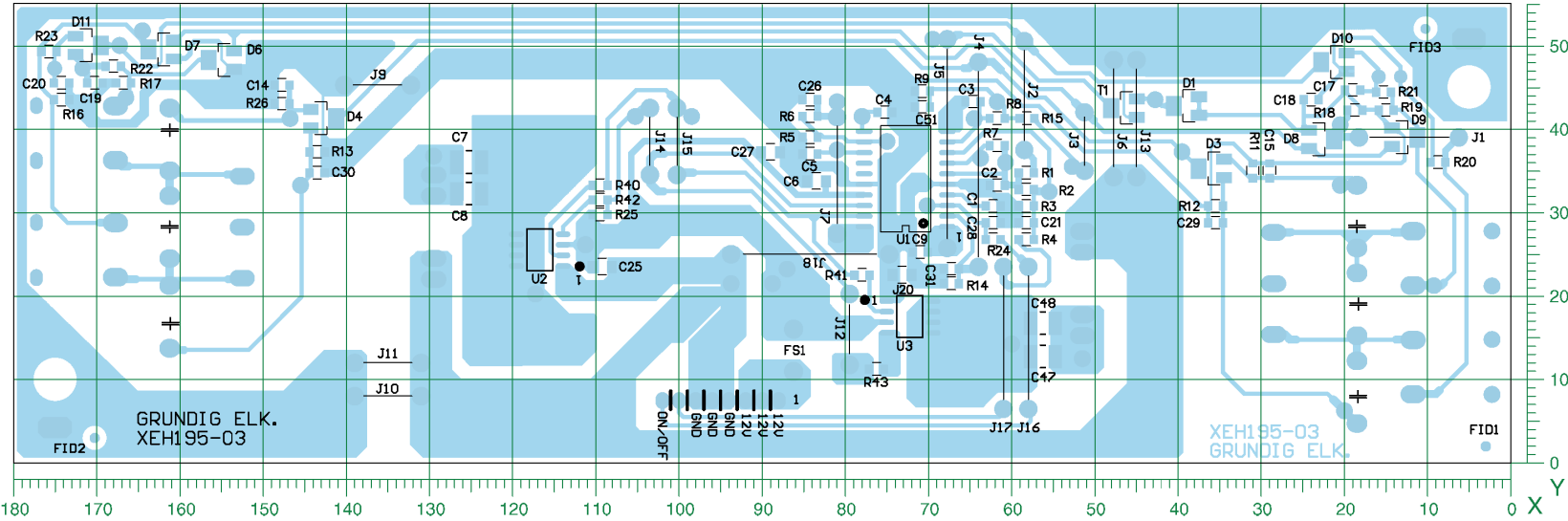


Inverter-Platte / Board (XE195)

Ansicht von der Bestückungsseite / View of Component Side

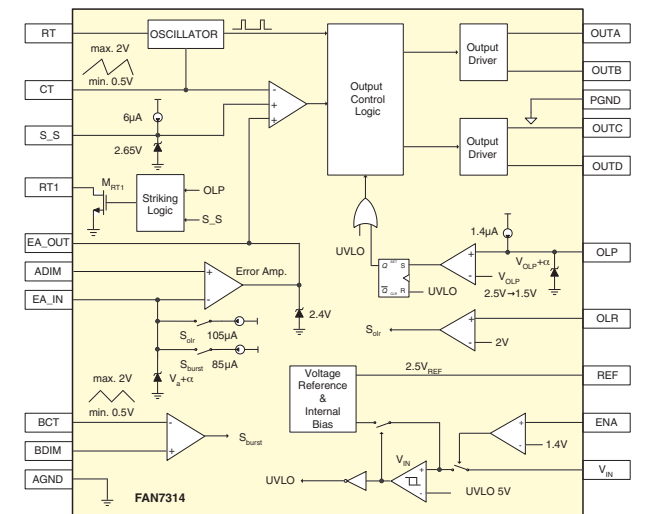
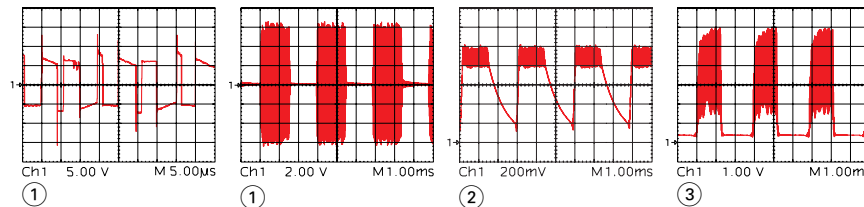
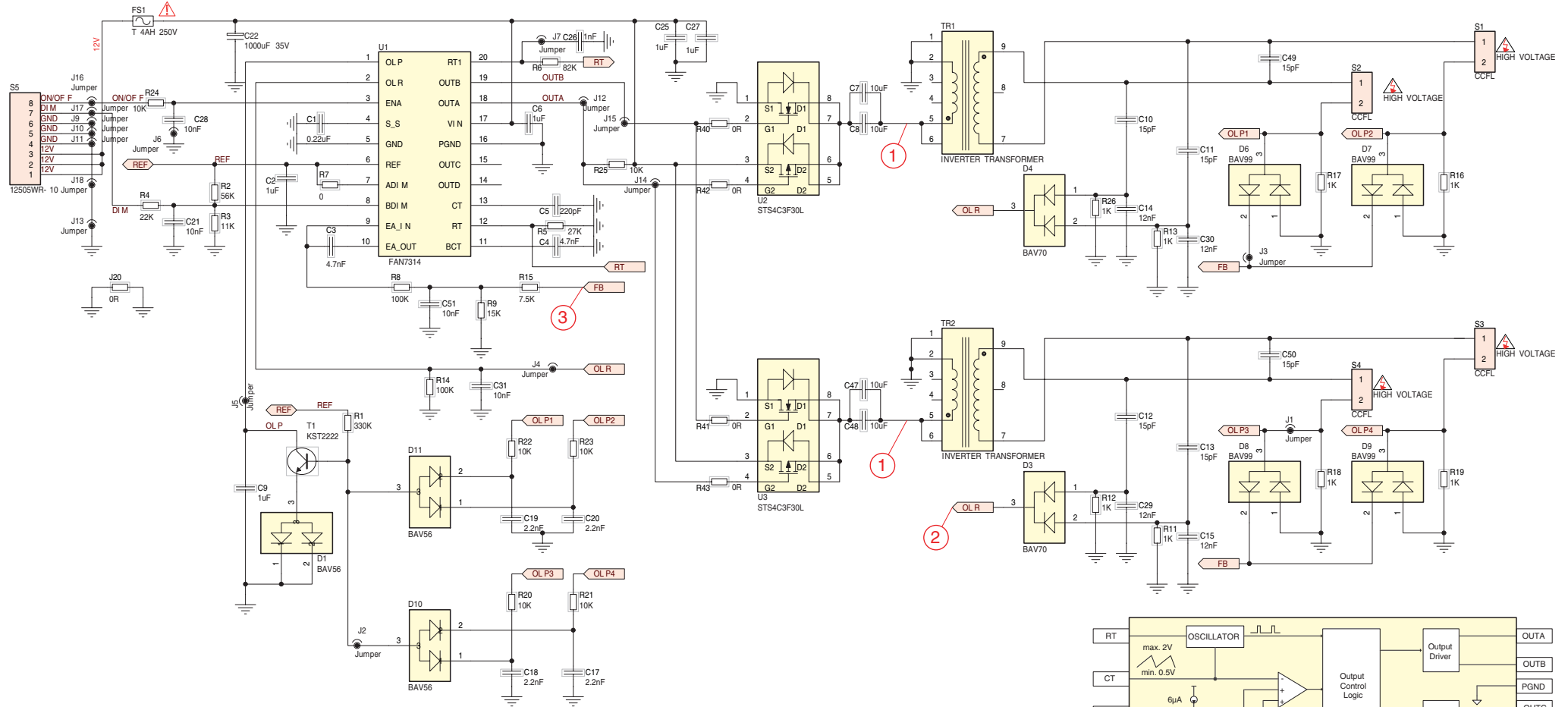


Ansicht von der Lötseite / View of Solder Side



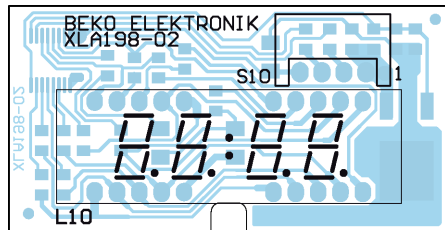
POS.	X	Y	POS.	X	Y
C1	B 62	31	J10	T 135	8
C2	B 62	33	J11	T 135	12
C3	B 65	43	J12	T 80	16
C4	B 75	42	J13	T 45	41
C5	B 84	37	J14	T 104	39
C6	B 84	34	J15	T 100	39
C7	B 125	36	J16	T 58	15
C8	B 125	32	J17	T 61	15
C9	B 71	25	J18	T 84	25
C10	T 161	39	J20	B 73	23
C11	T 161	18	PA1	T 785	-540
C12	T 19	9	PA2	T 785	-540
C13	T 19	30	R1	B 58	35
C14	B 148	45	R2	B 58	33
C15	B 29	35	R3	B 58	31
C17	B 19	45	R4	B 58	27
C18	B 24	44	R5	B 84	39
C19	B 170	46	R6	B 84	42
C20	B 174	46	R7	B 62	38
C21	B 58	29	R8	B 62	41
C22	T 91	22	R9	B 71	45
C25	B 109	24	R11	B 31	35
C26	B 84	44	R12	B 36	31
C27	B 89	37	R13	B 144	37
C28	B 62	29	R14	B 67	22
C29	B 36	29	R15	B 58	41
C30	B 144	35	R16	B 174	44
C31	B 67	23	R17	B 167	46
C47	B 56	13	R18	B 19	42
C48	B 56	17	R19	B 15	42
C49	T 161	28	R20	B 9	36
C50	T 19	19	R21	B 15	44
C51	B 71	43	R22	B 168	48
D1	B 39	43	R23	B 176	49
D3	B 36	35	R24	B 62	27
D4	B 143	41	R25	B 110	30
D6	B 155	48	R26	B 148	43
D7	B 162	50	R40	B 110	33
D8	B 23	39	R41	B 78	23
D9	B 13	39	R42	B 110	32
D10	B 21	48	R43	B 76	11
D11	B 171	50	S1	T 173	26
FS1	T 86	14	S2	T 173	40
J1	T 12	39	S3	T 7	25
J2	T 59	44	S4	T 7	12
J3	T 51	39	S5	T 95	8
J4	T 64	36	T1	B 47	43
J5	T 68	38	U1	B 73	34
J6	T 48	41	U2	B 117	26
J7	T 81	34	U3	B 72	18
J9	T 136	45			

Inverter-Platte / Board (XEH195)

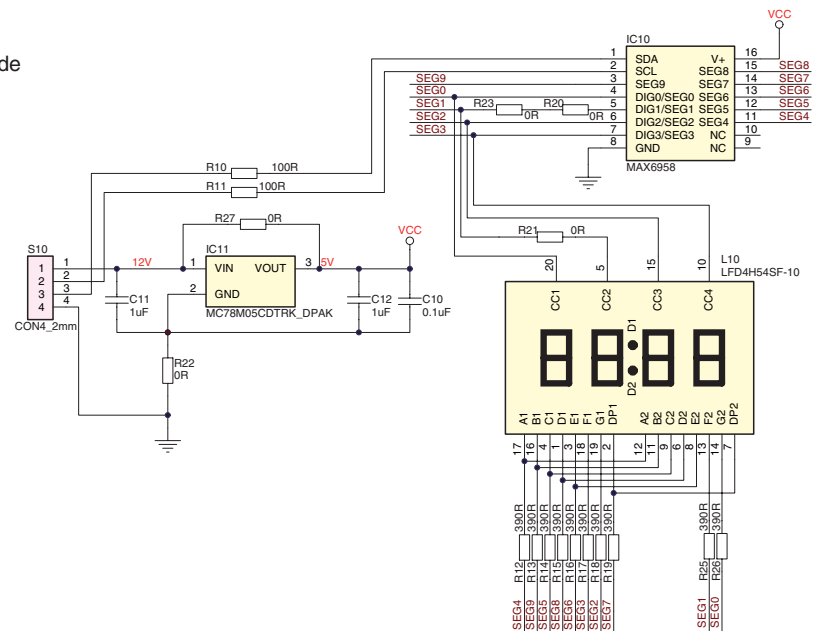
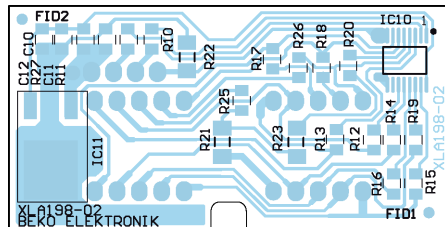


Uhr-Modul / Clock Module XLA198

Ansicht von der Bestückungsseite / View of Component Side

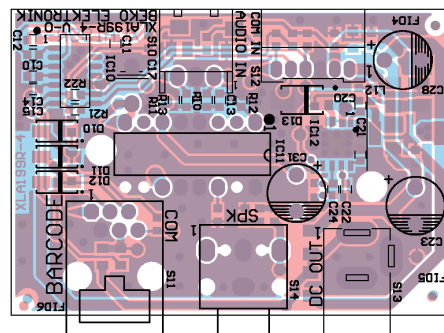


Ansicht von der Lötseite / View of Solder Side

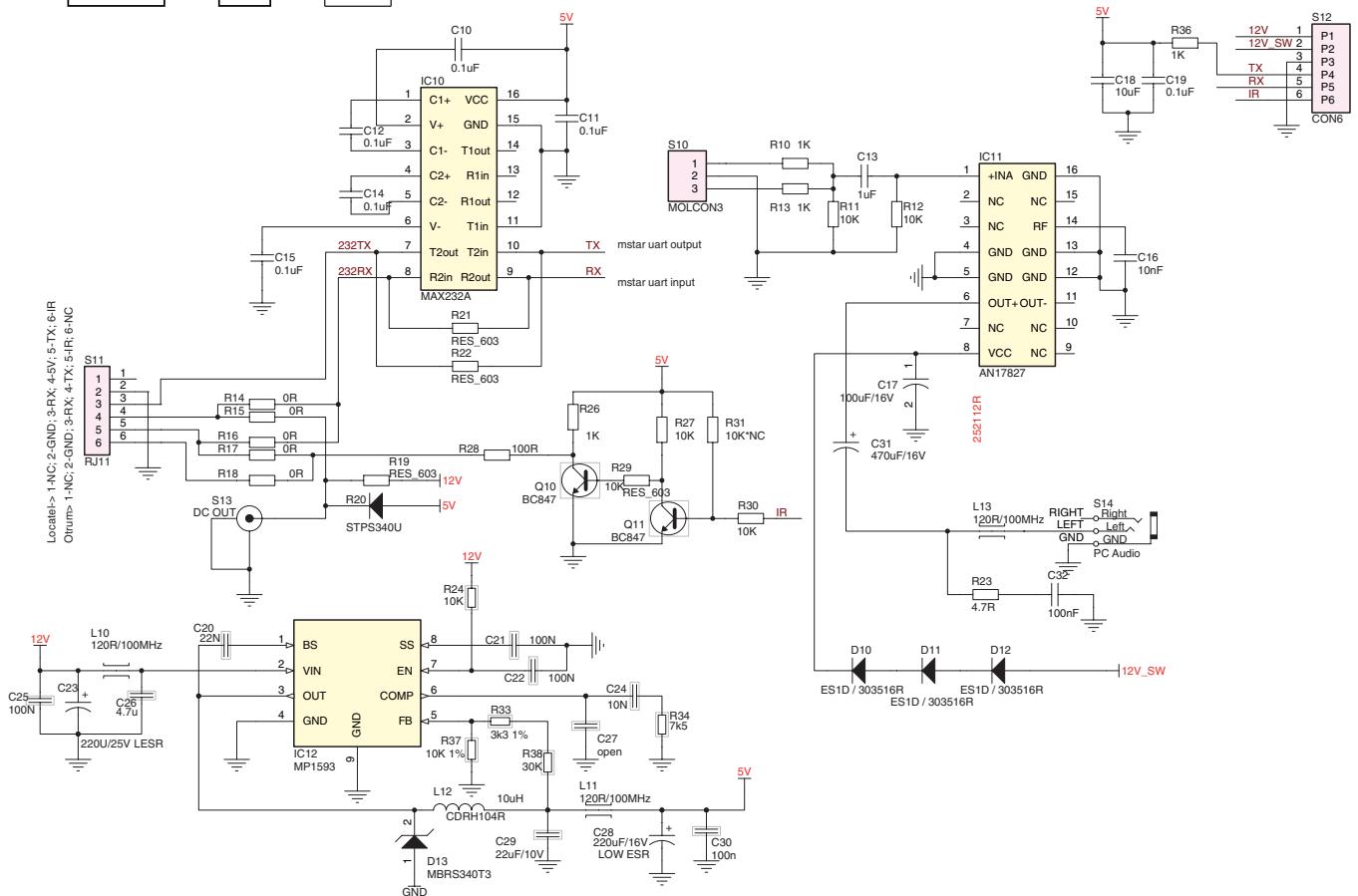
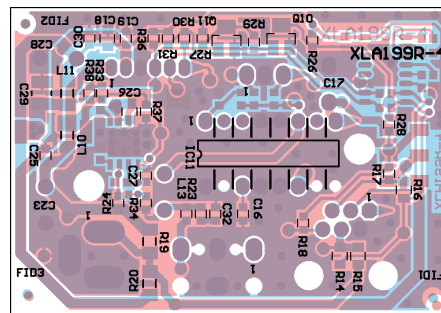


Hotel Interface XLA199

Ansicht von der Bestückungsseite
View of Component Side

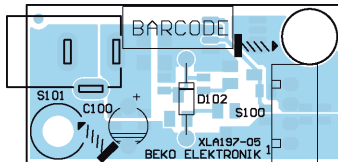


Ansicht von der Lötseite
View of Solder Side

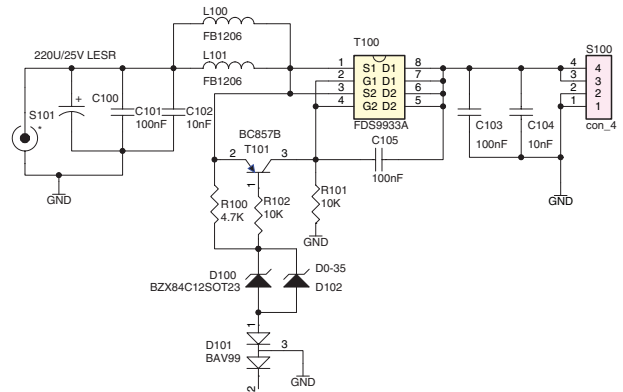
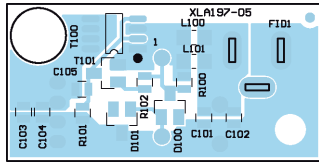


DC-Eingangs-Platte / DC Input Board XLA197

Ansicht von der Bestückungsseite / View of Component Side

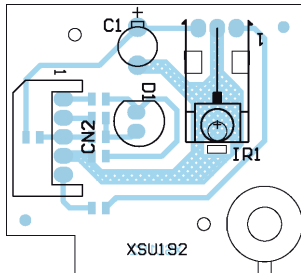


Ansicht von der Lötseite / View of Solder Side

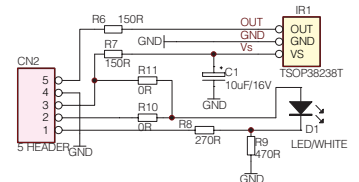
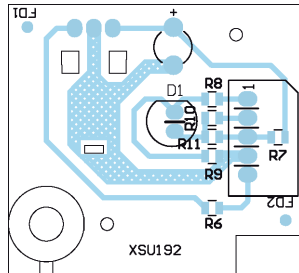


LED-Platte / Board XSU192

Ansicht von der Bestückungsseite
View of Component Side

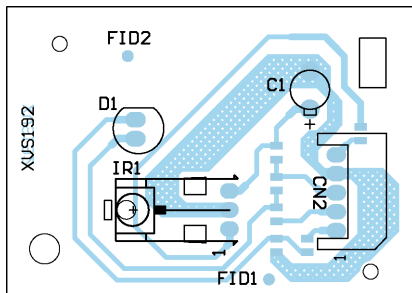


Ansicht von der Lötseite
View of Solder Side

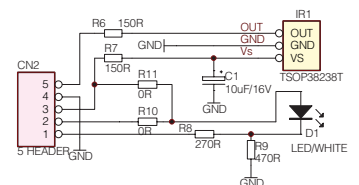
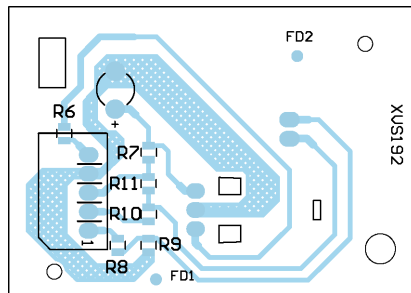


LED-Platte / Board XVS192

Ansicht von der Bestückungsseite
View of Component Side

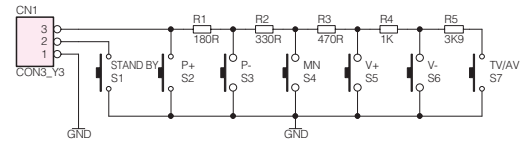
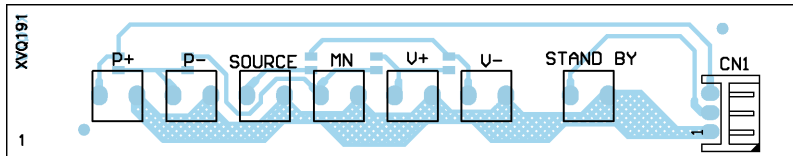


Ansicht von der Lötseite
View of Solder Side

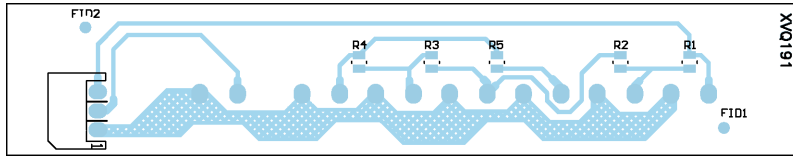


Keyboard XVQ191

Ansicht von der Bestückungsseite / View of Component Side

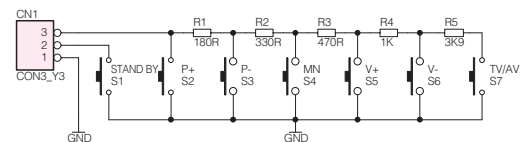
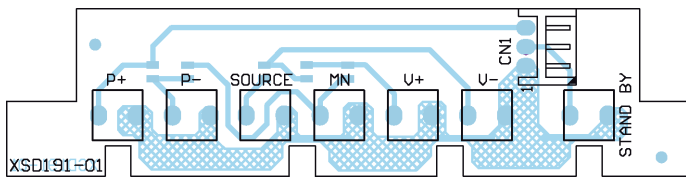


Ansicht von der Lötseite / View of Solder Side

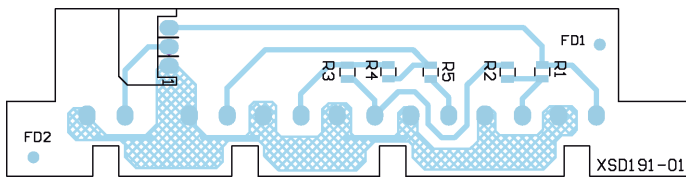


Keyboard XSD191

Ansicht von der Bestückungsseite / View of Component Side



Ansicht von der Lötseite / View of Solder Side



Ersatzteilliste
Spare Parts ListNUR FÜR INTERNEN GEBRAUCH
FOR INTERNAL USE ONLY

TV

8 / 2008

VISION 3 19-3800

BESTELL-NR. / ORDER NO.: GBH0419 (CKS)

POS. NR. POS. NO.	ABB. FIG.	MATERIAL-NR. PART NUMBER	ANZ. QTY.	BEZEICHNUNG (D)	DESCRIPTION (GB)
		GBH0419		VISION 3 19-3800 PRODUKT CODE CKS KEIN E-TEIL	VISION 3 19-3800 PRODUCT CODE CKS NO SPARE PART
				Hinweis: Sollte in dieser Ersatzteilliste Ihr "Product Code" oder Ihre Display-Variante nicht aufgeführt sein, finden Sie eine aktualisierte Version auf dem GRUNDIG Service-Portal "http://service.grundig.de" .	Note: If your "Product Code" or display variant is not mentioned in the spare parts list, please look for a current version at the GRUNDIG service portal "http://service.grundig.de" .
0001.000		759551418600		GEH.-VORDERTEIL SCHWARZ	FRONT CABINET BLACK
0002.000		759551433400		RUECKWAND SCHWARZ	BACK COVER BLACK
0007.000		759551202400		LAUTSPRECHER 8 OHM 5 W	LOUDSPEAKER 8 OHM 5 W
0010.000	△	759551392100		LCD-DISPLAY SS LTM190M2-L	LCD-DISPLAY SS LTM190M2-L
0010.000	△	759551414100		LCD-DISPLAY SVA190WX02TB*	LCD-DISPLAY SVA190WX02TB*
0011.000		275991024200		LP-INVERTERMODUL 19W 4L/4P	INVERTER BOARD 19W 4L/4P
0015.000	△	759551350200		NETZKABEL 150 CM	POWER CABLE 150 CM
0016.000		759551419100		KNOPF PROG./VOL. SCHWARZ	KNOB PROG./VOL. BLACK
0019.000		759551418700		FUSS SCHWARZ	FOOT BLACK
0021.000		759551392000		KABEL DISPLAY-LVDS	CABLE DISPLAY-LVDS
0025.000	△	275991041100	X	LP-CHASSISMODUL LX	CHASSIS BOARD LX
0025.000	△	275991041300	X	LP-CHASSISMODUL LX*	CHASSIS BOARD LX*
0027.000		720117144700		FERNBEDIENUNG RC20	REMOTE CONTROL RC20
0030.000		275990228000		LP-IR/LED MODUL 19W LX/IX LF7	LP-IR/LED BOARD 19W LX/IX LF7
0040.000		275990223100		LP-AV/KOPFHOERERMODUL	AV/HEADPHONE BOARD
0050.000		275990226000		LP-BEDIENMODUL 19W IX LZ1/LZ6	CONTROL BOARD 19W IXLZ1/LZ6
0060.000		275991040700		LP-HOTEL CLOCK MODUL	MOTEL CLOCK BOARD
0070.000	△	759551147300		NETZADAPTER 12 V / 5 A	POWER ADAPTER 12 V / 5 A
0075.000		275991030900		LP-LX-CH ADAPTER (DC INLET) MOD	LX-CH ADAPTOR (DC INLET) BOARD
0080.000		275991040600		LP-HOTEL TV KOMMUNIKATIONSMODUL	MOTEL TV COMMUNICATIONS BOARD
0090.000		759551418800		POLSTER OBEN	CUSHION TOP
0091.000		759551418900		POLSTER BODEN	CUSHION BOTTOM
0092.000		759551433500		KARTON	CARTON
				DIE BEDIENUNGSANLEITUNG KOENNEN SIE IM INTERNET UNTER FOLGENDER ADRESSE ABRUFEN: WWW.GRUNDIG.DE MENU: DOWNLOADS	THE INSTRUCTION MANUAL CAN BE DOWNLOADED FROM THE INTERNET UNDER THE FOLLOWING ADDRESS: WWW.GRUNDIG.DE MENU: DOWNLOADS
		720100529000		SERVICE MANUAL D/GB	SERVICE MANUAL D/GB
		720100529200		SERVICE MANUAL D/GB 2. ERGAENZUNG	SERVICE MANUAL D/GB 2ND SUPPLEMENT
		720108000001		SICHERHEITSMANUAL D/GB/E/F/I	SAFETY SERVICE MANUAL D/GB/E/F/I
				X = SIEHE GESONDERTE E-LISTE	X = SEE SEPARATE PARTS LIST

Es gelten die Vorschriften und Sicherheitshinweise gemäß dem Service Manual "Sicherheit", Mat.-Nummer 720108000001, sowie zusätzlich die eventuell abweichenden, landesspezifischen Vorschriften!



The regulations and safety instructions shall be valid as provided by the "Safety" Service Manual, part number 720108000001, as well as the respective national deviations.

ÄNDERUNGEN VORBEHALTEN / SUBJECT TO ALTERATION

Ersatzteilliste
Spare Parts ListNUR FÜR INTERNEN GEBRAUCH
FOR INTERNAL USE ONLY

TV

8 / 2008

VISION 3 26-3800

BESTELL-NR. / ORDER NO.: GBH0426 (CHV)

POS. NR. POS. NO.	ABB. FIG.	MATERIAL-NR. PART NUMBER	ANZ. QTY.	BEZEICHNUNG (D)	DESCRIPTION (GB)
		GBH0426		VISION 3 26-3800 PRODUKT CODE CHV KEIN E-TEIL	VISION 3 26-3800 PRODUCT CODE CHV NO SPARE PART
				Hinweis: Sollte in dieser Ersatzteilliste Ihr "Product Code" oder Ihre Display-Variante nicht aufgeführt sein, finden Sie eine aktualisierte Version auf dem GRUNDIG Service-Portal "http://service.grundig.de" .	Note: If your "Product Code" or display variant is not mentioned in the spare parts list, please look for a current version at the GRUNDIG service portal "http://service.grundig.de" .
0001.000		759551432500		GEH.-VORDERTEIL SCHWARZ	FRONT CABINET BLACK
0002.000		759551432400		RUECKWAND SCHWARZ	BACK COVER BLACK
0007.000		759551419900		LAUTSPRECHER 7/11 W 8 OHM 46.3M	LOUDSPEAKER 7/11 W 8 OHM 46.3M
0010.000	△	759551432600		LCD-DISPLAY AUO T260XW03.V2 TN	LCD-DISPLAY AUO T260XW03.V2 TN
0015.000	△	759551350200		NETZKABEL 150 CM	POWER CABLE 150 CM
0016.000		759551419100		KNOPF PROG./VOL. SCHWARZ	KNOB PROG./VOL. BLACK
0018.000		759551419600		KNOPF PROG./VOL./STANDBY SILBER	KNOB PROG./VOL./STANDBY SILVER
0019.000		759551420000		FUSS SCHWARZ	FOOT BLACK
0021.000		759551373200		KABEL DISPLAY-LVDS	CABLE DISPLAY-LVDS
0025.000	△	275991040500	X	LP-CHASSISMODUL LX	CHASSIS BOARD LX
0027.000		720117144700		FERNBEDIENUNG RC20	REMOTE CONTROL RC20
0030.000		275990226100		LP-BEDIENMODUL TT LX 26 LF8	CONTROL BOARD TT LX 26 LF8
0040.000		275990226700		LP-IR/LED MODUL LX 26 LF8	IR/LED BOARD LX 26 LF8
0050.000		275990223100		LP-AV/KOPFHOERERMODUL	AV/HEADPHONE BOARD
0070.000	△	275990305000	X	LP-NETZTEILMODUL LX SPS 24/6	POWER SUPPLY BOARD LX SPS 24/6
0080.000		275991040600		LP-HOTEL TV KOMMUNIKATIONSMODUL	MOTEL TV COMMUNICATIONS BOARD
0085.000		275991040700		LP-HOTEL CLOCK MODUL	MOTEL CLOCK BOARD
0090.000		759551419300		POLSTER OBEN LINKS/RECHTS	CUSHION TOP LEFT/RIGHT
0091.000		759551419400		POLSTER BODEN LINKS/RECHTS	CUSHION BOTTOM LEFT/RIGHT
0092.000		759551432300		KARTON	CARTON
				DIE BEDIENUNGSANLEITUNG KOENNEN SIE IM INTERNET UNTER FOLGENDER ADRESSE ABRUFEN: WWW.GRUNDIG.DE MENU: DOWNLOADS	THE INSTRUCTION MANUAL CAN BE DOWNLOADED FROM THE INTERNET UNDER THE FOLLOWING ADDRESS: WWW.GRUNDIG.DE MENU: DOWNLOADS
		720100529000		SERVICE MANUAL D/GB	SERVICE MANUAL D/GB
		720100529200		SERVICE MANUAL D/GB 2. ERGAENZUNG	SERVICE MANUAL D/GB 2ND SUPPLEMENT
		720108000001		SICHERHEITSMANUAL D/GB/E/F/I	SAFETY SERVICE MANUAL D/GB/E/F/I
				X = SIEHE GESONDERTE E-LISTE	X = SEE SEPARATE PARTS LIST

Es gelten die Vorschriften und Sicherheitshinweise gemäß dem Service Manual "Sicherheit", Mat.-Nummer 720108000001, sowie zusätzlich die eventuell abweichenden, landesspezifischen Vorschriften!



The regulations and safety instructions shall be valid as provided by the "Safety" Service Manual, part number 720108000001, as well as the respective national deviations.

ÄNDERUNGEN VORBEHALTEN / SUBJECT TO ALTERATION

Ersatzteilliste
Spare Parts ListNUR FÜR INTERNEN GEBRAUCH
FOR INTERNAL USE ONLY

TV

8 / 2008

LP-CHASSISMODUL LX
CHASSIS BOARD LX

MATERIAL-NR. / PART NO.: 275991040500

POS. NR. POS. NO.	ABB. FIG.	MATERIAL-NR. PART NUMBER	ANZ. QTY.	BEZEICHNUNG (D)	DESCRIPTION (GB)
----------------------	--------------	-----------------------------	--------------	--------------------	---------------------

275991040500

LP-CHASSISMODUL LX

CHASSISBOARD LX

POS. NR. POS. NO.	MATERIAL-NR. PART NUMBER	BEZEICHNUNG DESCRIPTION
----------------------	-----------------------------	----------------------------

D 300 759551098400 DIODE Z9.1V 1.5W
D 301 759551098600 DIODE STPS340U
D 304 759530510400 DIODE BAV 99
D 305 759530510400 DIODE BAV 99
D 315 759530510400 DIODE BAV 99
D 316 759530510400 DIODE BAV 99
D 317 759530510400 DIODE BAV 99
D 320 759530510400 DIODE BAV 99
D 326 759551168600 DIODE-CHIP BZX384-C8V2 300M
D 327 759530510400 DIODE BAV 99

IC 301 759551242700 IC MP1593DN-LF-Z DC-DC
IC 302 759551050800 IC NCP 1117 DT 33 RK
IC 304 759551375400 IC-CHIP MC78M05CDTRKG TO25
IC 305 759551251600 IC-CHIP FAN1587AMX
IC 308 759551268200 IC-CHIP MAX810STRG SOT23 RE
IC 309 759551375500 IC-CHIP MST96885TLD-LF LQFP
IC 310 759551375600 IC-CHIP K4S641632K-UC60 TSO
IC 313 759551268500 IC-CHIP 74HC4052D SO16
IC 314 759550969800 IC M24C02-MNST6T
IC 315 759551322700 IP4776CZ38 (HDMI ESD PROTEC
IC 316 759550542200 SMD IC M24C08N SC2.7
IC 317 759551375700 IC-CHIP TDA9886TS/V4 (SSOP
IC 321 759551394600 IC-CHIP TB2924AFG HSOP36(AU
IC 323 759551375900 IC HPA00156PWR (AUDIO DAC+H
IC 325 759551376000 IC-CHIP PT2259-S(L)SOP8 I2C
IC 326 759551201900 TRANS. NDC7002N
IC 327 759551201900 TRANS. NDC7002N

L 328 759550541900 SMD SPULE 1UH K0805

S 314 759551220800 STECKER 10P 2MM 89400-1010
S 315 759551411500 KOPFHOERERBUCHSE
S 321 759551313000 BUCHSE VGA B10B
S 326 759551433600 EURO AV BUCHSE
S 327 759550922900 EURO AV BUCHSE

SAW 301 759550921100 FILTER OFW K9656M
SAW 302 759550458000 FILTER OFW K3958M

T 314 759550968600 TRANS FDS9933A

TU 301 759551392400 TUNER PN ENV57K23G3F LEFTHA

Es gelten die Vorschriften und Sicherheitshinweise gemäß dem Service Manual "Sicherheit", Mat.-Nummer 720108000001, sowie zusätzlich die eventuell abweichenden, landesspezifischen Vorschriften!



The regulations and safety instructions shall be valid as provided by the "Safety" Service Manual, part number 720108000001, as well as the respective national deviations.

ÄNDERUNGEN VORBEHALTEN / SUBJECT TO ALTERATION

Ersatzteilliste
Spare Parts ListNUR FÜR INTERNEN GEBRAUCH
FOR INTERNAL USE ONLY

TV

8 / 2008

LP-CHASSISMODUL LX
CHASSIS BOARD LX

MATERIAL-NR. / PART NO.: 275991041100

POS. NR. POS. NO.	ABB. FIG.	MATERIAL-NR. PART NUMBER	ANZ. QTY.	BEZEICHNUNG (D)	DESCRIPTION (GB)
----------------------	--------------	-----------------------------	--------------	--------------------	---------------------

275991041100

LP-CHASSISMODUL LX

CHASSISBOARD LX

POS. NR. POS. NO.	MATERIAL-NR. PART NUMBER	BEZEICHNUNG DESCRIPTION
----------------------	-----------------------------	----------------------------

D 300 759551098400 DIODE Z9.1V 1.5W
D 301 759551098600 DIODE STPS340U
D 304 759530510400 DIODE BAV 99
D 305 759530510400 DIODE BAV 99
D 315 759530510400 DIODE BAV 99
D 316 759530510400 DIODE BAV 99
D 317 759530510400 DIODE BAV 99
D 320 759530510400 DIODE BAV 99
D 326 759551168600 DIODE-CHIP BZX384-C8V2 300M
D 327 759530510400 DIODE BAV 99

IC 301 759551242700 IC MP1593DN-LF-Z DC-DC
IC 302 759551050800 IC NCP 1117 DT 33 RK
IC 304 759551375400 IC-CHIP MC78M05CDTRKG TO25
IC 305 759551251600 IC-CHIP FAN1587AMX
IC 306 720086727700 SW/IC SLXA1024 BK_01_G1_T00
IC 308 759551268200 IC-CHIP MAX810STRG SOT23 RE
IC 309 759551392500 IC MST96885ATLD-LF
IC 310 759551375600 IC-CHIP K4S641632K-UC60 TSO
IC 313 759551268500 IC-CHIP 74HC4052D SO16
IC 314 759550969800 IC M24C02-MNST6T
IC 315 759551322700 IP4776CZ38 (HDMI ESD PROTEC
IC 316 759550542200 SMD IC M24C08N SC2.7
IC 317 759551375700 IC-CHIP TDA9886TS/V4 (SSOP
IC 321 759551394600 IC-CHIP TB2924AFG HSOP36(AU
IC 323 759551375900 IC HPA00156PWR (AUDIO DAC+H
IC 326 759551201900 TRANS. NDC7002N
IC 327 759551201900 TRANS. NDC7002N

L 328 759550541900 SMD SPULE 1UH K0805

S 303 759551313100 VERBINDER 12 POL.
S 314 759551220800 STECKER 10P 2MM 89400-1010
S 315 759551411500 KOPFHOERERBUCHSE
S 321 759551313000 BUCHSE VGA B10B
S 326 759551433600 EURO AV BUCHSE

SAW 301 759550921100 FILTER OFW K9656M
SAW 302 759550458000 FILTER OFW K3958M

T 314 759550968600 TRANS FDS9933A

TU 301 759551392400 TUNER PN ENV57K23G3F LEFTHA

Es gelten die Vorschriften und Sicherheitshinweise gemäß dem Service Manual "Sicherheit", Mat.-Nummer 720108000001, sowie zusätzlich die eventuell abweichenden, landesspezifischen Vorschriften!



The regulations and safety instructions shall be valid as provided by the "Safety" Service Manual, part number 720108000001, as well as the respective national deviations.

ÄNDERUNGEN VORBEHALTEN / SUBJECT TO ALTERATION

Ersatzteilliste
Spare Parts ListNUR FÜR INTERNEN GEBRAUCH
FOR INTERNAL USE ONLY

TV

8 / 2008

LP-CHASSISMODUL LX
CHASSIS BOARD LX

MATERIAL-NR. / PART NO.: 275991041300

POS. NR. POS. NO.	ABB. FIG.	MATERIAL-NR. PART NUMBER	ANZ. QTY.	BEZEICHNUNG (D)	DESCRIPTION (GB)
----------------------	--------------	-----------------------------	--------------	--------------------	---------------------

275991041300

LP-CHASSISMODUL LX

CHASSISBOARD LX

POS. NR. POS. NO.	MATERIAL-NR. PART NUMBER	BEZEICHNUNG DESCRIPTION	POS. NR. POS. NO.	MATERIAL-NR. PART NUMBER	BEZEICHNUNG DESCRIPTION
D 300	759551098400	DIODE Z9.1V 1.5W	TU 301	759551392400	TUNER PN ENV57K23G3F LEFTHA
D 301	759551098600	DIODE STPS340U	X 301	759880544700	QUARZ 14.31818 MHZ
D 304	759530510400	DIODE BAV 99	X 302	759551376200	QUARZ-CHIP 4MHZ SMXA120E HC
D 305	759530510400	DIODE BAV 99			
D 315	759530510400	DIODE BAV 99			
D 316	759530510400	DIODE BAV 99			
D 317	759530510400	DIODE BAV 99			
D 320	759530510400	DIODE BAV 99			
D 326	759551168600	DIODE-CHIP BZX384-C8V2 300M			
D 327	759530510400	DIODE BAV 99			
IC 301	759551242700	IC MP1593DN-LF-Z DC-DC			
IC 302	759551050800	IC NCP 1117 DT 33 RK			
IC 304	759551375400	IC-CHIP MC78M05CDTRKG T025			
IC 305	759551251600	IC-CHIP FAN1587AMX			
IC 306	720086727800	SW/IC SLXA1024_BK_01_G1_T00			
IC 308	759551268200	IC-CHIP MAX810STRG SOT23 RE			
IC 309	759551392500	IC MST96885ATLD-LF			
IC 310	759551375600	IC-CHIP K4S641632K-UC60 TSO			
IC 313	759551268500	IC-CHIP 74HC4052D SO16			
IC 314	759550969800	IC M24C02-MNST6T			
IC 315	759551322700	IP4776CZ38 (HDMI ESD PROTEC			
IC 316	759550542200	SMD IC M24C08N SC2.7			
IC 317	759551375700	IC-CHIP TDA9886TS/V4 (SSOP			
IC 321	759551394600	IC-CHIP TB2924AFG HSOP36(AU			
IC 323	759551375900	IC HPA00156PWR (AUDIO DAC+H			
IC 326	759551201900	TRANS. NDC7002N			
IC 327	759551201900	TRANS. NDC7002N			
L 328	759550541900	SMD SPULE 1UH K0805			
S 303	759551313100	VERBINDER 12 POL.			
S 314	759551220800	STECKER 10P 2MM 89400-1010			
S 315	759551411500	KOPFHOERERBUCHSE			
S 321	759551313000	BUCHSE VGA B10B			
S 326	759551433600	EURO AV BUCHSE			
SAW 301	759550921100	FILTER OFW K9656M			
SAW 302	759550458000	FILTER OFW K3958M			
T 314	759550968600	TRANS FDS9933A			

Es gelten die Vorschriften und Sicherheitshinweise gemäß dem Service Manual "Sicherheit", Mat.-Nummer 720108000001, sowie zusätzlich die eventuell abweichenden, landesspezifischen Vorschriften!



The regulations and safety instructions shall be valid as provided by the "Safety" Service Manual, part number 720108000001, as well as the respective national deviations.

ÄNDERUNGEN VORBEHALTEN / SUBJECT TO ALTERATION

Ersatzteilliste
Spare Parts ListNUR FÜR INTERNEN GEBRAUCH
FOR INTERNAL USE ONLY

TV

8 / 2008

LP-NETZTEILMODUL LX SPS 24/6 12/4
POWER SUPPLY BOARD LX SPS 24/6 12/4

MATERIAL-NR. / PART NO.: 275990305000

POS. NR. POS. NO.	ABB. FIG.	MATERIAL-NR. PART NUMBER	ANZ. QTY.	BEZEICHNUNG (D)	DESCRIPTION (GB)
----------------------	--------------	-----------------------------	--------------	--------------------	---------------------

△

275990305000

LP-NETZTEILMODUL LX SPS 24/6 12/4

POWER SUPPLY BOARD LX SPS 24/6 12/4

POS. NR. POS. NO.	MATERIAL-NR. PART NUMBER	BEZEICHNUNG DESCRIPTION	POS. NR. POS. NO.	MATERIAL-NR. PART NUMBER	BEZEICHNUNG DESCRIPTION
C 2000	△ 759550965300	KONDENS 220PF M 250VAC R:10	PH 2000	△ 759550963200	OPTOKOPPLER TCET 1100V/310
C 2001	△ 759550965300	KONDENS 220PF M 250VAC R:10	PH 2001	△ 759550963200	OPTOKOPPLER TCET 1100V/310
C 2002	△ 759551394900	CC 220PF K 2KV Y5P R-5	R 2008	△ 759550452600	WIDERST 4,7MOHM1/2W
C 2003	△ 759551338200	470 NF K 305V-AC R:15 KONDE	R 2080	△ 759551396200	RM 470K J 1/2W 52MM
C 2004	△ 759551338200	470 NF K 305V-AC R:15 KONDE	T 2000	759551253700	TRANS. 2SK3568 500V 0.4 OHM
C 2005	△ 759551338200	470 NF K 305V-AC R:15 KONDE	T 2001	759551396300	TRANS STP9NK70ZFP 700V 1R 7
C 2006	△ 759551394900	CC 220PF K 2KV Y5P R-5	T 2002	759551396400	TRN SPA08N80C3 800V 0.65R 8
C 2009	△ 759550965300	KONDENS 220PF M 250VAC R:10	T 2003	830100484800	SMD TRANS BC848B/ BC847B P
C 2010	△ 759880450800	KONDENS. 2.2NF 20% 250V	T 2004	830100484800	SMD TRANS BC848B/ BC847B P
C 2014	△ 759551338300	1 NF M 250VAC Y5U R:10 KOND	T 2005	759551396500	TRANS MMBT2222ALT1 SO-G3/C2
D 2000	830953414900	MELF-DIODE LL 4148 TFK/ITT	T 2006	759551396500	TRANS MMBT2222ALT1 SO-G3/C2
D 2001	759551395000	DIODE 1N5406 600V 3A DO-201	U 2000	△ 759551396600	TRAFO SMT BCK32050 LX 12V
D 2002	830953414900	MELF-DIODE LL 4148 TFK/ITT	U 2001	△ 759551452100	TRAFO BCK32065 LX 24V 490UH
D 2003	759551395100	DIODE MUR460 4A 600V ULTRAF	VR 2001	△ 759551396800	ESTR. EPCOS S14K320
D 2004	830953414900	MELF-DIODE LL 4148 TFK/ITT	ZD 2000	759551098500	DIODE 18 V 5 W
D 2005	830953414900	MELF-DIODE LL 4148 TFK/ITT	ZD 2001	759551098500	DIODE 18 V 5 W
D 2006	830953414900	MELF-DIODE LL 4148 TFK/ITT	ZD 2002	759551098500	DIODE 18 V 5 W
D 2007	830953414900	MELF-DIODE LL 4148 TFK/ITT	ZD 2005	759551309400	BZX55C3V3 Z-DIODE
D 2008	759551395200	DIODE UF208G 2A 800V DO-15	ZD 2006	759551309400	BZX55C3V3 Z-DIODE
D 2009	759551395300	DIODE UF4007F R:12.5	ZD 2007	759551309400	BZX55C3V3 Z-DIODE
D 2010	759551395400	DIODE MBRF20200CT SCHT.20A			
D 2011	759551395500	DIODE MBRF20100CT SCHT.20A			
D 2013	830953414900	MELF-DIODE LL 4148 TFK/ITT			
D 2014	830953414900	MELF-DIODE LL 4148 TFK/ITT			
DB 2000	759551257100	BRUECKENDIODE 6A 600V KBU6J			
FS 2000	△ 759551417800	SICHERUNG 3.15AT (219SERISI			
IC 2000	759551395600	IC-CHIP NCP1606ADR2G SOIC-8			
IC 2001	759551395700	IC NCP1207ADR2G SOIC-8			
IC 2002	759551395700	IC NCP1207ADR2G SOIC-8			
IC 2003	830544043100	IC TL431CLPRP MOT AV330 ER-			
IC 2004	830544043100	IC TL431CLPRP MOT AV330 ER-			
L 2000	△ 759551395800	SPULE ACT.PFC 200UH 200W J			
L 2001	△ 759551396000	LINE FILTER 2X18MH 1.3A			
L 2002	△ 759551396000	LINE FILTER 2X18MH 1.3A			
L 2003	759551395900	SPULE 4.7UH 3A RADIAL R:10			
L 2004	759551395900	SPULE 4.7UH 3A RADIAL R:10			
L 2005	△ 759551396100	LINE FILTER DM LX 740UH 30%			

Es gelten die Vorschriften und Sicherheitshinweise gemäß dem Service Manual "Sicherheit", Mat.-Nummer 720108000001, sowie zusätzlich die eventuell abweichenden, landesspezifischen Vorschriften!



The regulations and safety instructions shall be valid as provided by the "Safety" Service Manual, part number 720108000001, as well as the respective national deviations.

ÄNDERUNGEN VORBEHALTEN / SUBJECT TO ALTERATION