

**KATALOG REZERVNIH DELOV**  
**SPARE PARTS LIST**  
**LISTE DES PIECES DE RECHANGE**  
**ERSATZTEILKATALOG**

Katalog št.:	Zadnji popravek:	K110585
Spare parts list	Last revision:	
Catalogue no.:	Version la plus récente	
Katalog Nr.: 0210321	Letzte Korrektur: 2007-01-17	

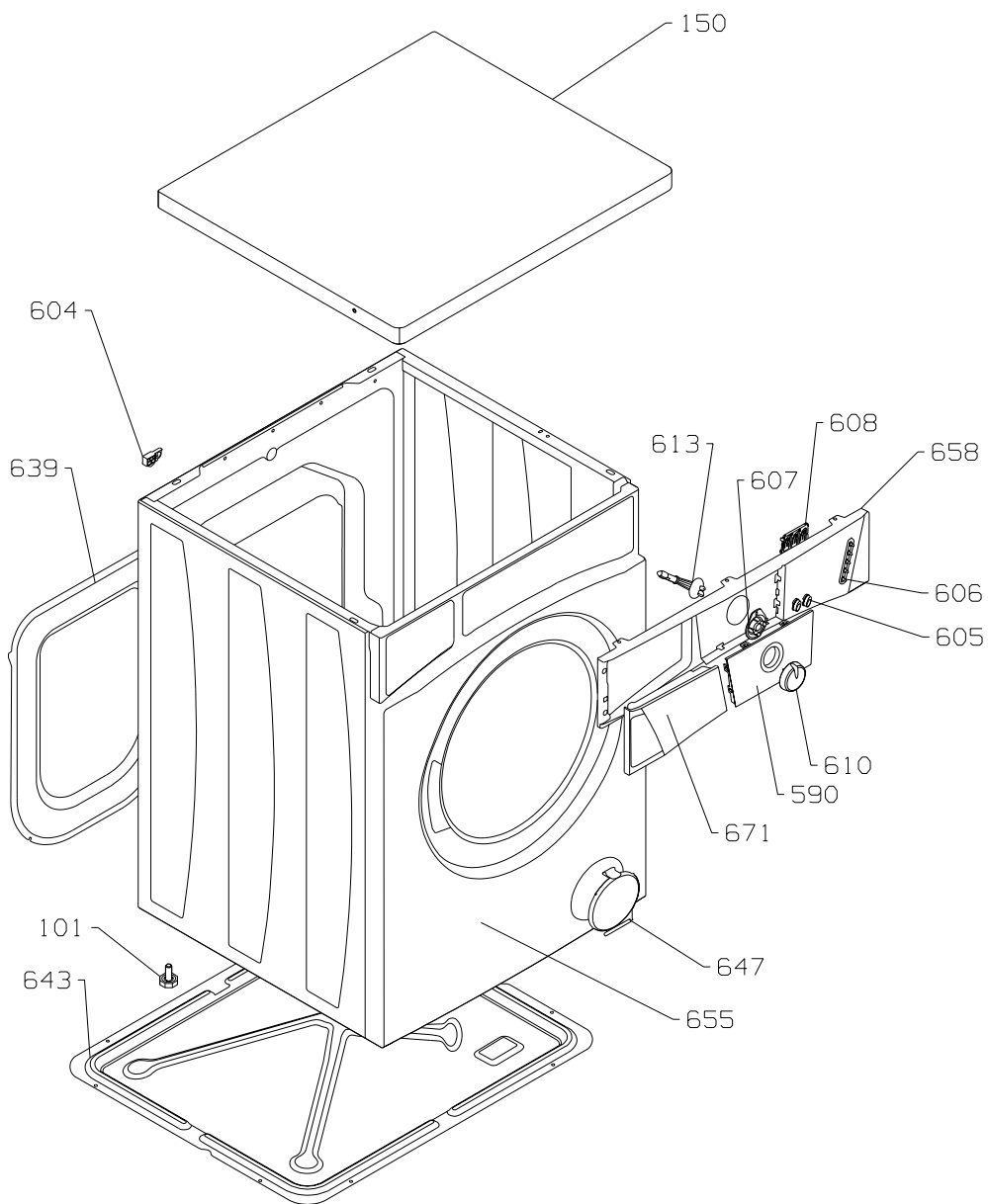
**PRALNO POMIVALNI APARATI**  
**WASHING MACHINES AND TUMBLE DRYERS**  
**GAMME LAVAGE ET SECHE LINGE**  
**WASCHMASCHINEN UND GESCHIRRSPUELER**

Tip	Model	Art. številka	Blagovna znamka	Sprememba
Tip	Model	Art. Number	Brand name	Modification:
Type	Modele	Numéro d'art.	Marque	Modification
Typ	Modell	Art. Nummer	Warenmarke	Aenderung
PS13/06B	WA61061	110585	GORENJE	Avg-2004

Katalog št.:  
Spare parts list  
Catalogue no.:  
Katalog Nr.: 0210321

Zadnji popravek:  
Last revision:  
Version la plus récente  
Letzte Korrektur: 2007-01-17

K110585

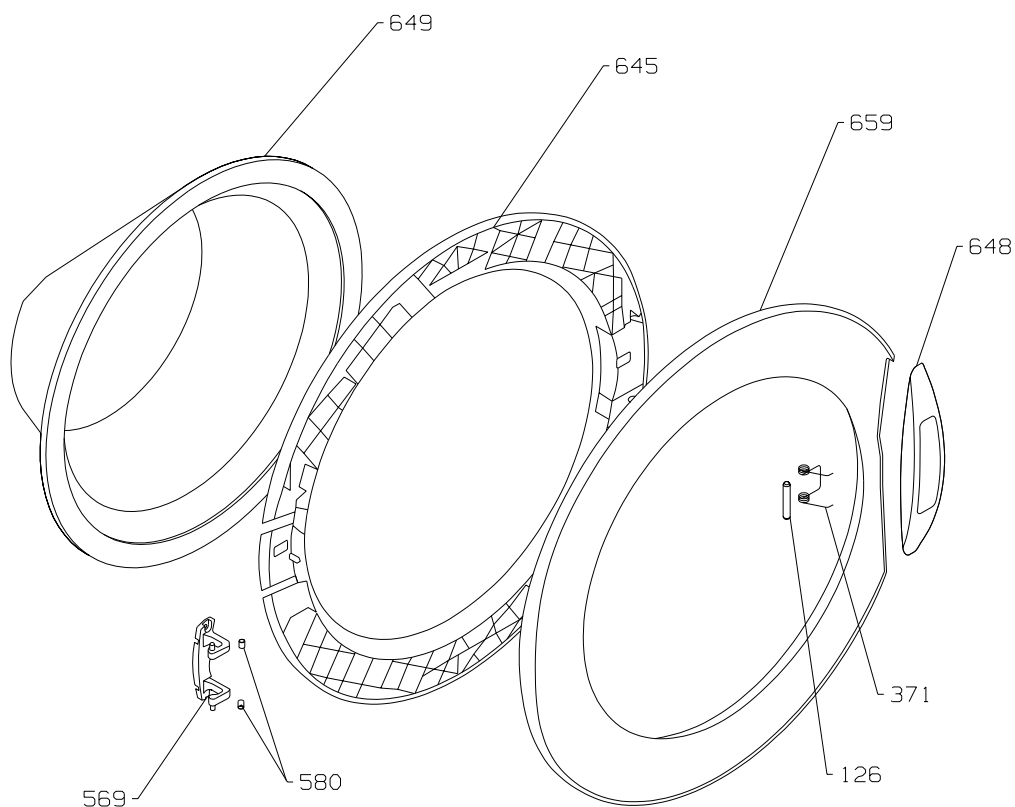


021B1

Katalog št.:  
Spare parts list  
Catalogue no.:  
Katalog Nr.: 0210321

Zadnji popravek:  
Last revision:  
Version la plus récente  
Letzte Korrektur: 2007-01-17

K110585

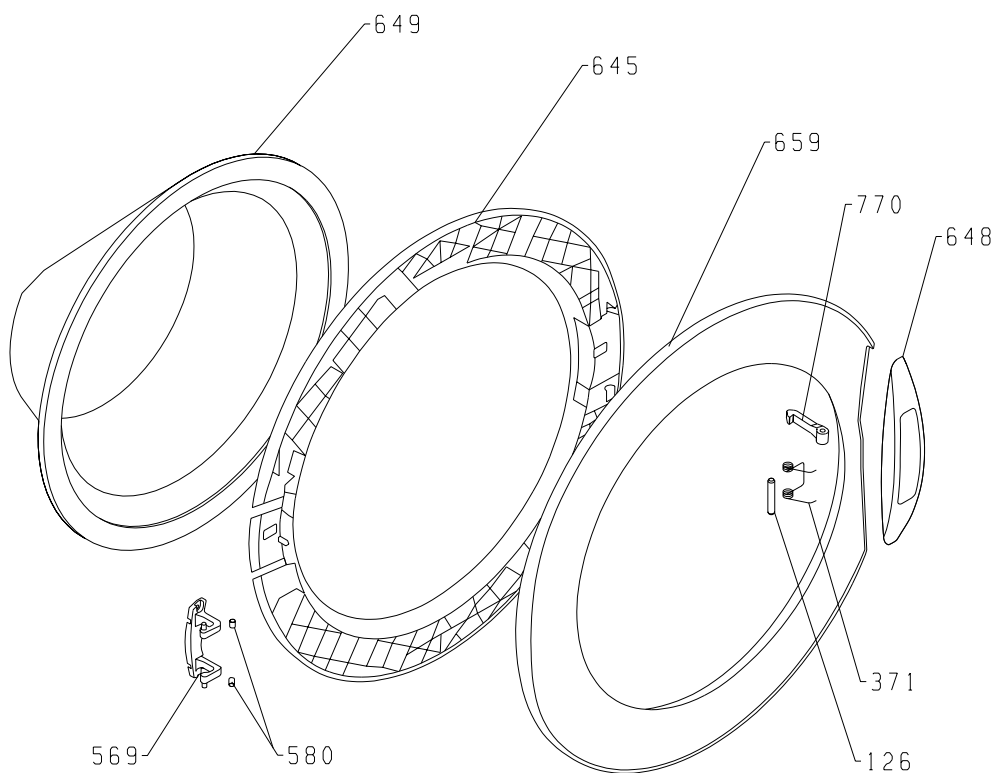


02217  
PREJ  
BEFORE  
VOR  
AVANT  
6.11.2006

Katalog št.:  
Spare parts list  
Catalogue no.:  
Katalog Nr.: 0210321

Zadnji popravek:  
Last revision:  
Version la plus récente  
Letzte Korrektur: 2007-01-17

K110585

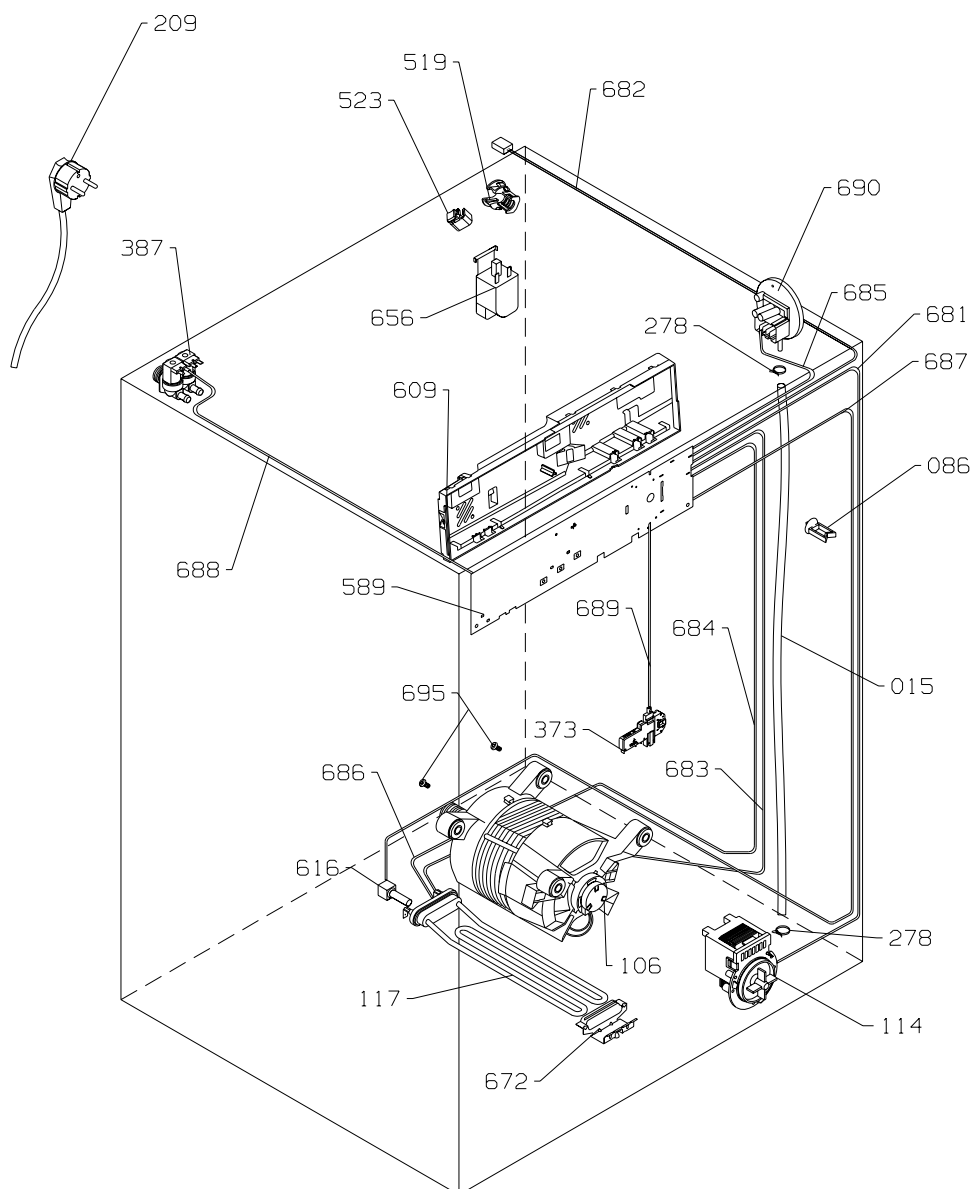


02217  
KASNEJE  
AFTER  
NACH  
APRESS  
6.11.2006

Katalog št.:  
Spare parts list  
Catalogue no.:  
Katalog Nr.: 0210321

Zadnji popravek:  
Last revision:  
Version la plus récente  
Letzte Korrektur: 2007-01-17

K110585

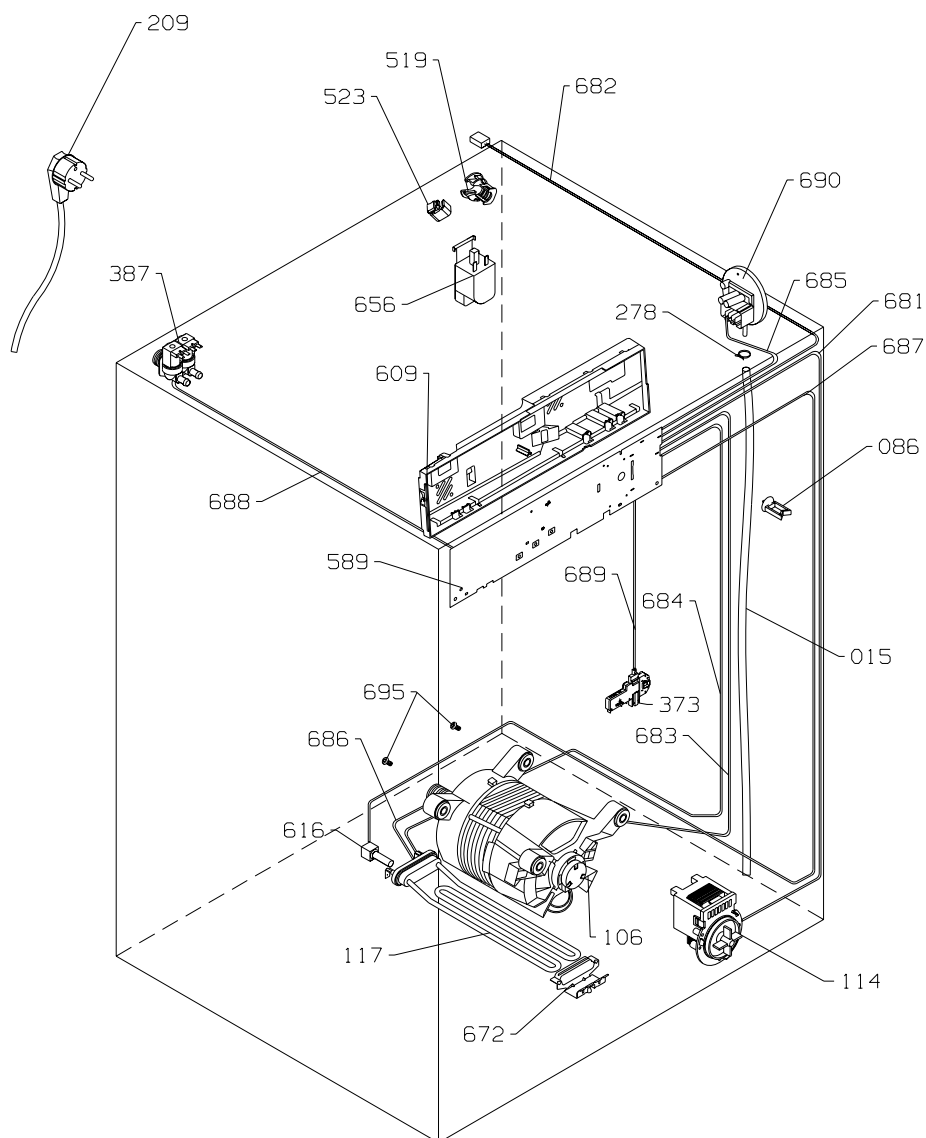


023K3  
PREJ  
BEFORE  
VOR  
AVANT  
54630001

Katalog št.:  
Spare parts list  
Catalogue no.:  
Katalog Nr.: 0210321

Zadnji popravek:  
Last revision:  
Version la plus récente  
Letzte Korrektur: 2007-01-17

K110585

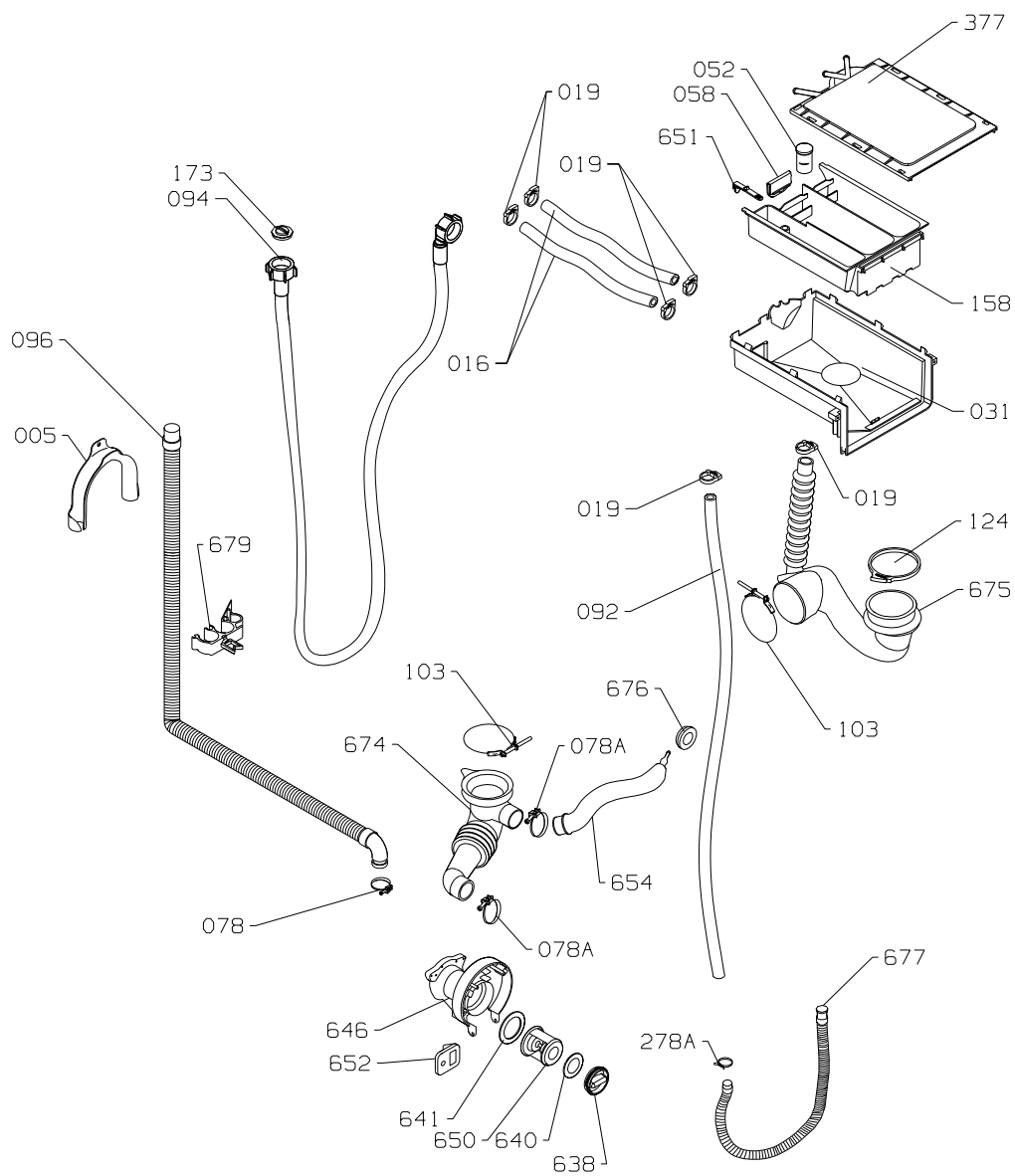


023K3  
KASNEJE  
AFTER  
NACH  
APRESS  
54630001

Katalog št.:  
Spare parts list  
Catalogue no.:  
Katalog Nr.: 0210321

Zadnji popravek:  
Last revision:  
Version la plus récente  
Letzte Korrektur: 2007-01-17

K110585

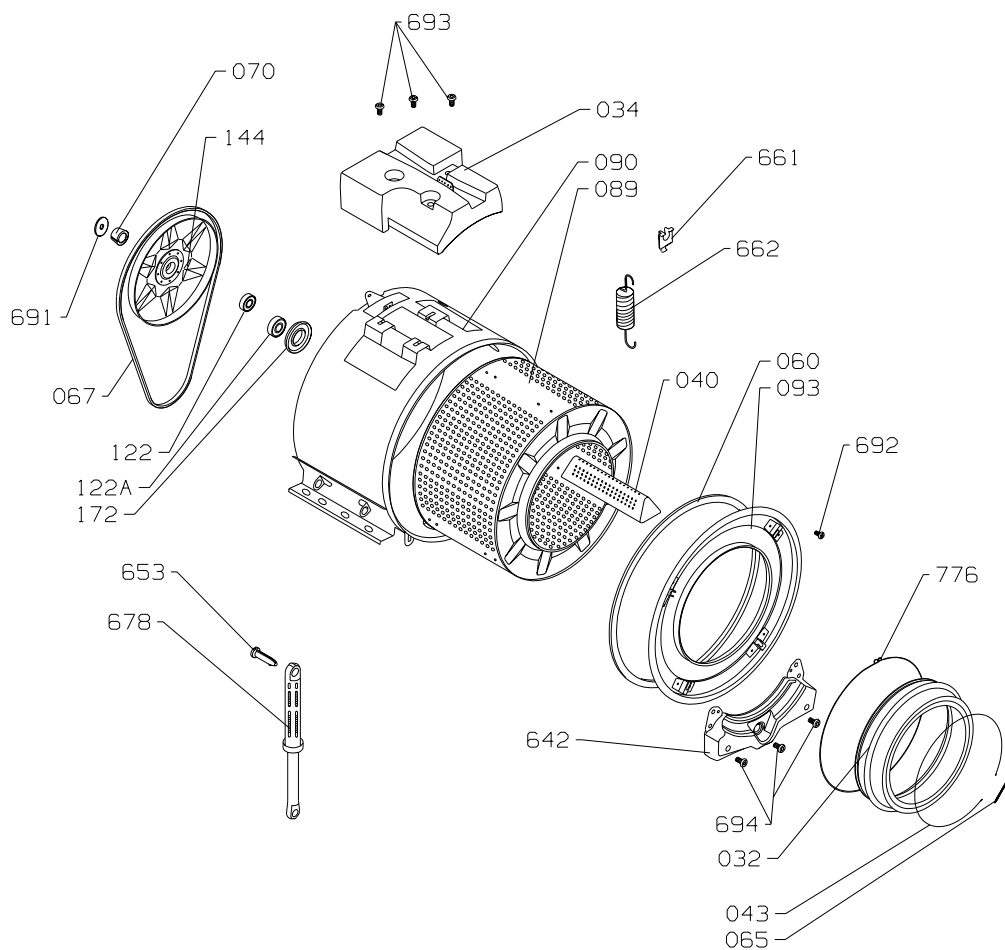


02416

Katalog št.:  
Spare parts list  
Catalogue no.:  
Katalog Nr.: 0210321

Zadnji popravek:  
Last revision:  
Version la plus récente  
Letzte Korrektur: 2007-01-17

K110585



02505



Katalog št.:  
Spare parts list  
Catalogue no.:  
Katalog Nr.: 0210321

Zadnji popravek:  
Last revision:  
Version la plus récente  
Letzte Korrektur: 2007-01-17

K110585

Poz Position Position Position	Ident Ident Ident Ident	Naziv rezervnega dela Name of spare part Nom de la piece de rechange Ersatzteilbezeichnung	Količina Number of Quantité de Menge	Veljavnost Validity Validité Gültigkeit
005	357373	LOK DISCHARGE HOSE BOW ARC DE TUYAU DE DECHARGE ABLAUSCHLAUCH-BOGEN	1	
015	587444	GUMI CEV HYDROSTAT HOSE TUYAU HYDROSTATSCHLAUCH	1	PREJ BEFORE AVANT VOR 54630001
015	136480	GUMI CEV HYDROSTAT HOSE TUYAU HYDROSTATSCHLAUCH	1	KASNEJE AFTER APRESS NACH 54630001
016	309929	GUMI CEV HOSE EL.VALVE-SOAP DISPENSER TUYAU VENTIL-EINSPUELKAMMER SCHLAUCH	2	
019	314400	SPONA CLIP PLASTIC BRIDE PLASTIQUE KUNSTOFFKLEMME	6	
031	587460	OHIŠJE DOZIRNE POSODE SOAP DISPENSER HOUSING CAPOT DE BOITE A LESSIVE EINSPUELKAMMERGEHAEUSE	1	PREJ BEFORE AVANT VOR 10.11.2006
031	587618	OHIŠJE DOZIRNE POSODE SOAP DISPENSER HOUSING CAPOT DE BOITE A LESSIVE EINSPUELKAMMERGEHAEUSE	1	KASNEJE AFTER APRESS NACH 10.11.2006
032	581577	TESNILNI MEH BOWL GASKET SOUFFLET DICHTUNGSBALG	1	
034	587353	ZGORNJA UTEŽ UPPER BALANCE WEIGHT CONTREPOIDS SUPERIEUR GEGENGEWICHT-OBEN	1	
040	587403	REBRO BOBNA DRUM RIB WITH SHOWER AILETTE DE TAMBOUR AVEC LA DOUCHE TROMMELRIPPE MIT BRAUSE	3	
043	587426	ŽIČNA SPONA WIRE CLIP BRIDE EN FIL DE FER DRACHTFESSEL	1	

Katalog št.:  
Spare parts list  
Catalogue no.:  
Katalog Nr.: 0210321

Zadnji popravek:  
Last revision:  
Version la plus récente  
Letzte Korrektur: 2007-01-17

K110585

Poz Position Position Position	Ident Ident Ident Ident	Naziv rezervnega dela Name of spare part Nom de la piece de rechange Ersatzteilbezeichnung	Količina Number of Quantité de Menge	Veljavnost Validity Validité Gültigkeit
052	587469	NATEGA SUCTION HOSE SIPHON DE BOITE A LESSIVE KNIEHEBER FUER EINSPUELKAMMER	1	
058	587468	ZASLONKA DOZIRNE POSODE BAFFLE LIQUID DETERGENT BARRIERE DE BOITE A LESSIVE FLUESIGWASCHMITTEL.	1	
060	587307	TESNILO KAD-PROTIUTEŽ GASKET TUB-COUNTERWEIGHT JOINT DE CONTREPOIDS - GRIS BOTTICHDICHTUNG	1	
065	381735	VZMET ŽIČNE SPONE WIRE CLIP SPRING RESSORT COLLIER FEDER FUER DRACHTFESSEL	1	
067	587610	JERMEN BELT COURROIE RIEMEN	1	
070	547250	PUŠA JERMENICE PULLEY SLEEVE BOITE DE POULIE RIEMENBUECHSE	1	
078	349484	ŽIČNA SPONA WIRE CLIP BRIDE EN FIL DE FER DRAHTFESSEL	1	
078A	537874	ŽIČNA SPONA WIRE CLIP BRIDE EN FIL DE FER DRAHTFESSEL	2	
086	547104	PRITRDILNA SPONA CLAMP BRIDE FESTMACHENFESSEL	14	
089	587410	BOBEN DRUM TAMBOUR AVEC CROISILLON TROMMEL	1	
090	587300	KAD TUB CUVE BOTTICH	1	
092	587441	CEV HOSE FILTER-SOAP DISPENSER TUYAU FILTER-EINSPUELKAMMER SCHLAUCH	1	PREJ BEFORE AVANT VOR 10.11.2006

Katalog št.:  
Spare parts list  
Catalogue no.:  
Katalog Nr.: 0210321

Zadnji popravek:  
Last revision:  
Version la plus récente  
Letzte Korrektur: 2007-01-17

K110585

Poz Position Position Position	Ident Ident Ident Ident	Naziv rezervnega dela Name of spare part Nom de la piece de rechange Ersatzteilbezeichnung	Količina Number of Quantité de Menge	Veljavnost Validity Validité Gültigkeit
093	587302	STENA KADI STAILESS STEEL TUB PAROI INOXIDABLE DE CUVE BOTTICHWAND	1	
094	552535	DOVODNA CEV SUPPLY HOSE TUYAU D'ARRIVEE ZULAUFSCHLAUCH	1	
096	599218	ODVODNA CEV DISCHARGE HOSE TUYAU DE DECHARGE ABLAUFSSCHLAUCH	1	
101	100934	NOGA ADJUSTABLE FOOT PIED REGULIERFUSS	4	
103	548401	ŽIČNA SPONA WIRE CLIP BRIDE EN FIL DE FER DRAHTFESSEL	2	
106	587528	ELEKTROMOTOR ELECTROMOTOR ELECTRO-MOTEUR ANTRIEBSELEKTROMOTOR	1	
114	547364	MOTOR ČRPALKE DISCHARGING PUMP MOTEUR DE POMPE ABLAUFSPUMPE	1	
117	587564	CEVNI GRELEC TUBULAR HEATER RESISTANCE CHAUFFANTE ROHRHEIZKOERPER	1	
122	011367	LEŽAJ BEARING COUSSINET KUGELLAGER	1	
122A	018165	LEŽAJ BEARING COUSSINET KUGELLAGER	1	
124	380899	PLASTIČNA SPONA CLIP PLASTIC BRIDE PLASTIQUE KUNSTOFFKLEMME	1	
126	587451	SORNIK BOLT OF DOOR STUCKER BOULON DE LOQUETEAU BOLZEN	1	

Katalog št.:  
Spare parts list  
Catalogue no.:  
Katalog Nr.: 0210321

Zadnji popravek:  
Last revision:  
Version la plus récente  
Letzte Korrektur: 2007-01-17

K110585

Poz Position Position Position	Ident Ident Ident Ident	Naziv rezervnega dela Name of spare part Nom de la piece de rechange Ersatzteilbezeichnung	Količina Number of Quantité de Menge	Veljavnost Validity Validité Gültigkeit
144	587407	JERMENICA BELT PULLEY POULIE RIEMENSCHIEBE	1	
150	581187	POKROV COVER COUVERCLE DECKEL	1	
158	587471	PREDAL DOZIRNE POSODE SOAP DISPENSER DRAWER TIROIR DE BOÎTE A LESSIVE EINSPUELKAMMERFACH	1	
172	587314	TESNILNI OBROČ WASHER RING ANNEAU DE JOINT DICHTUNGSRING	1	
173	553733	TESNILO S SITOM SEAL WITH SIEVE JOINT AVEC TAMIS DICHTUNG MIT SIEB	1	
209	132222	PRIKLJUČNA VRVICA CABLE AND PLUG CABLE ET FICHE KABEL MIT STECKER	1	
278	599220	SPONA CLIP BRIDE FESSEL	2	PREJ BEFORE AVANT VOR 54630001
278	387524	SPONA CLIP BRIDE FESSEL	1	KASNEJE AFTER APRESS NACH 54630001
278A	660038	SPONA CLIP BRIDE FESSEL	1	
371	587452	VZMET ZASKOČNIKA VRAT SPRING OF DOOR STUCKER RESSORT DE LOQUETEAU DE PORTE TUERSCHNAPPERFEDER	1	PREJ BEFORE AVANT VOR 6.11.2006
371	158696	VZMET ZASKOČNIKA VRAT SPRING OF DOOR STUCKER RESSORT DE LOQUETEAU DE PORTE TUERSCHNAPPERFEDER	1	KASNEJE AFTER APRESS NACH 6.11.2006

Katalog št.:  
Spare parts list  
Catalogue no.:  
Katalog Nr.: 0210321

Zadnji popravek:  
Last revision:  
Version la plus récente  
Letzte Korrektur: 2007-01-17

K110585

Poz Position Position Position	Ident Ident Ident Ident	Naziv rezervnega dela Name of spare part Nom de la piece de rechange Ersatzteilbezeichnung	Količina Number of Quantité de Menge	Veljavnost Validity Validité Gültigkeit
373	587570	ZAPORA VRAT DOOR SWITCH BLOCAGE DE PORTE TUERSCHALTER MIT SPERRE	1	
377	587463	POKROV DOZIRNE POSODE SOAP DISPENSER COVER COUVERCLE DE BOITE A LESSIVE DECKEL FUER EINSPUELKAMMER	1	
387	587558	VENTIL ELECTRO VALVE DOUBLE ELECTROVALVE DOUBLE ELEKTROVENTIL ZWEIFACH	1	
519	667400	UVODNICA INITIATION SLEEVE PIECE INTRODUCTOIRE EINFUEHRUNG	1	
523	667401	OBJEMKA UVODNICE CLIP FOR INITIATION SLEEVE COLLIER DE PIECE INTRODUCTOIRE SCHELLE FUER EINFUEHRUNG	1	
569	581113	TEČAJ VRAT DOOR HINGE CHARNIERE DE PORTE TUERSCHARNIER	1	
580	581115	PUŠA TEČAJA HINGE BUSHING CONE DE CHARNIERE SCHARNIERBUCHSE	2	
589	587499	ENOTA KRMILNA RUDDER-CONTROL UNIT UNITE DE COMMANDE STEUERPLATINE	1	PREJ BEFORE AVANT VOR 52330001
589	135700	ENOTA KRMILNA RUDDER-CONTROL UNIT UNITE DE COMMANDE STEUERPLATINE	1	KASNEJE AFTER APRESS NACH 52330001
590	106509	VLOŽEK ČELNE PLOŠČE FRONT PANEL INSERTED PIECE PIECE INSEREE DE TABLEAU DE COMMANDE EINLAGE FUER SCHALTERBLENDE	1	PREJ BEFORE AVANT VOR 52330001
590	135703	VLOŽEK ČELNE PLOŠČE FRONT PANEL INSERTED PIECE PIECE INSEREE DE TABLEAU DE COMMANDE EINLAGE FUER SCHALTERBLENDE	1	KASNEJE AFTER APRESS NACH 52330001

Katalog št.:  
Spare parts list  
Catalogue no.:  
Katalog Nr.: 0210321

Zadnji popravek:  
Last revision:  
Version la plus récente  
Letzte Korrektur: 2007-01-17

K110585

Poz Position Position Position	Ident Ident Ident Ident	Naziv rezervnega dela Name of spare part Nom de la piece de rechange Ersatzteilbezeichnung	Količina Number of Quantité de Menge	Veljavnost Validity Validité Gültigkeit
604	581135	NOSILEC POKROVA COVERSUPPORT SUPPORT DE COUVERCLE DECKELTRAEGER	4	
605	581267	TIPKA KEY TOUCHE D'INTERRUPTEUR SCHALTERTASTE	2	
606	581276	PRIKAZOVALNIK FAZ PHAZE DISPLAY AFFICHAGE DES PHASES PHASENANZEIGE	1	
607	581281	PLOŠČA OSVETLITVE ILLUMINATION PLATE PLAQUE D'ECLAIRAGE BELEUCHTUNGSPLATTE	1	
608	587486	NOSILEC TIPK KEY SUPPORT SUPPORT DE CLAVIER TASTENTRAEGER	1	
609	587492	NOSILEC ELEKTRONIKE ELECTRONIC SUPPORT SUPPORT DE REGULATION REGULATIONTRAERER	1	
610	581266	GUMB UPRAVLJALNI CONTROL KNOB BOUTON DE COMMANDE BEDIENUNGSKNEBEL	1	
613	581268	ZGLOB GUMBA BUTTONJOINT JOINT DE BOUTON KNEBELGELENK	1	
616	581213	TEMPERATURNI SENZOR TEMPERATURE SENSOR SENSOR DE TEMPERATURE TEMPERATURSENSOR	1	
638	587430	POKROV FILTRA FILTER COVER COUVERCLE DE FILTRE FILTERDECKEL	1	
639	587364	POKROV ZADNJE STENE REAR WALL COVER COUVERCLE DE PAROI ARRIERE RUECKWANDDECKEL	1	
640	587439	TESNILO POKROVA FILTRA FILTER COVER GASKET JOINT DU COUVERCLE DU FILTRE FILTERDECKELDICHTUNG	1	

Katalog št.:  
Spare parts list  
Catalogue no.:  
Katalog Nr.: 0210321

Zadnji popravek:  
Last revision:  
Version la plus récente  
Letzte Korrektur: 2007-01-17

K110585

Poz Position Position Position	Ident Ident Ident Ident	Naziv rezervnega dela Name of spare part Nom de la piece de rechange Ersatzteilbezeichnung	Količina Number of Quantité de Menge	Veljavnost Validity Validité Gültigkeit
641	587698	TESNILO VLOŽKA FILTRA FILTER INSERTION GASKET JOINT DE LA CARTOUCHE FILTRANTE FILTEREINSATZDICHTUNG	1	
642	587357	SPREDNJA UTEŽ KADI COUNTERWEIGHT - FRONT CONTREPOIDS ANTERIEUR GEGENGEWICHT - VORNE	1	
643	587373	DNO BOTTOM FOND BODEN	1	PREJ BEFORE AVANT VOR 62230001
643	149189	DNO BOTTOM FOND BODEN	1	KASNEJE AFTER APRESS NACH 62230001
645	587448	NOTRANJI OKVIR VRAT DOOR FRAME INNER ENCADREMENT DE PORTE - INTERIEUR TUERRAHMEN-INNEN	1	
646	587427	OHIŠJE FILTRA FILTER HOUSING CAPOT DU FILTRE FILTERGEHAUSE	1	PREJ BEFORE AVANT VOR 10.11.2006
646	169185	OHIŠJE FILTRA FILTER HOUSING CAPOT DU FILTRE FILTERGEHAUSE	1	KASNEJE AFTER APRESS NACH 10.11.2006
647	587385	BLENDI FILTRA COVER FOR FILTER COUVERTURE DE FILTRE FILTERBLENDE	1	
648	587450	ROČAJ VRAT HANDLE POIGNEE DE LA PORTE GRIFF	1	PREJ BEFORE AVANT VOR 6.11.2006
648	158698	ROČAJ VRAT HANDLE POIGNEE DE LA PORTE GRIFF	1	KASNEJE AFTER APRESS NACH 6.11.2006

Katalog št.:  
Spare parts list  
Catalogue no.:  
Katalog Nr.: 0210321

Zadnji popravek:  
Last revision:  
Version la plus récente  
Letzte Korrektur: 2007-01-17

K110585

Poz Position Position Position	Ident Ident Ident Ident	Naziv rezervnega dela Name of spare part Nom de la piece de rechange Ersatzteilbezeichnung	Količina Number of Quantité de Menge	Veljavnost Validity Validité Gültigkeit
649	587447	STEKLO VRAT GLASS DOOR VERRE DE PORTE TUERGLAS	1	PREJ BEFORE AVANT VOR 53330001
649	124870	STEKLO VRAT GLASS DOOR VERRE DE PORTE TUERGLAS	1	KASNEJE AFTER APRESS NACH 53330001
650	587434	VLOŽEK FILTRA FILTER INSERTION CARTOUCHE DE LA FILTRANTE FILTEREINSATZ	1	
651	587470	ZASKOŽKA SNAP PIN LOQUETEAU TUERSCHNAPPER	1	
652	587438	BLAŽILEC FILTRA FILTER SHOCK ABSORBER AMORTISSEUR DU FILTRE FILTERSTOSSDAEMPFER	1	
653	587313	ZATIČ BLAŽILCA KADI TUB SHOCK ABSORBER PIN GOUPILLE D'AMORTISSEUR DE LA CUVE BOTTICHSTOSSDAEMPFERSTIFT	2	
654	587429	KAPA HIDROSTATATA HYDROSTAT CAP CAPOT DE PRESSOSTAT HYDROSTATKAPPE	1	
655	587658	OHIŠJE HOUSING CAPOT GEHAEUSE	1	
656	587575	VHODNI FILTER RSO-FILTER FILTRE D'ENTREE ENTSTOERFILTER	1	
658	107378	PLOŠČA ČELNA FRONT PANEL TABLEAU DE COMMANDE SCHALTERBLENDE	1	
659	587449	ZUNANJI OKVIR VRAT DOOR FRAME OUTER ENCADREMENT DE PORTE - EXTERIEUR TUERRAHMEN-AUSSEN	1	
661	587375	VLOŽEK NOSILNE VZMETI TUB SPRING INSERTION PIECE CARTOUCHE DU RESSORT PORTEUR TRAGFEDEREINSATZ	2	



Katalog št.:  
Spare parts list  
Catalogue no.:  
Katalog Nr.: 0210321

Zadnji popravek:  
Last revision:  
Version la plus récente  
Letzte Korrektur: 2007-01-17

K110585

Poz Position Position Position	Ident Ident Ident Ident	Naziv rezervnega dela Name of spare part Nom de la piece de rechange Ersatzteilbezeichnung	Količina Number of Quantité de Menge	Veljavnost Validity Validité Gültigkeit
662	587305	NOSILNA VZMET KADI TUB SPRING RESSORT PORTEUR TRAGFEDER	2	
671	587808	ROČAJ DOZIRNE POSODE SOAP DISPENSER HANDLE POIGNE DE BOITE A LESSIVE EINSPUELKAMMERGRIFF	1	
672	587402	SKOBA GRELCA HEATER CLAMP CRAMPON DE RESISTANCE HEIZKOERPERKLAMMER	1	
674	587436	CEV KAD FILTER HOSE TUB-FILTER TUYAU SCLAUCH BOTTICH-FILTER	1	PREJ BEFORE AVANT VOR 52930001
674	132733	CEV KAD FILTER HOSE TUB-FILTER TUYAU SCLAUCH BOTTICH-FILTER	1	KASNEJE AFTER APRESS NACH 52930001
675	587386	DOZIRNA CEV INLET HOSE TUYAU DE DOSAGE DOSIERSCHLAUCH	1	
676	587702	UVODNICA INITIATION SLEEVE PIECE INTRODUCTOIRE EINFUEHRUNG	1	
677	587440	CEV REBRASTA HOSE TUYAU SCHLAUCH	1	
678	111818	BLAŽILEC KADI TUB SHOCK ABSORBER AMORTISSEUR DE LA CUVE BOTTICHSTOSSDAEMPFER	2	
679	105858	NOSILEC CEVI SUPPORT EVEHTING BELLOWS HOSE SUPPORT DE TUYAU D'AERAGE ENTLUEFTUNGSSCHLAUCHTRAEGER	2	
681	118489	SET KABELSKI ČRPALKA PUMP WIRING HARNESS FAISCEAU DE CABLES DE LA POMPE KABELSET DER PUMPE	1	
682	587587	SET KABELSKI DOVOD WIRING HARNESS POWER SUPPLY FAISCEAU DE CABLES - ALIMENTATION KABELBAUM ZULEITUNG	1	

Katalog št.:  
Spare parts list  
Catalogue no.:  
Katalog Nr.: 0210321

Zadnji popravek:  
Last revision:  
Version la plus récente  
Letzte Korrektur: 2007-01-17

K110585

Poz Position Position Position	Ident Ident Ident Ident	Naziv rezervnega dela Name of spare part Nom de la piece de rechange Ersatzteilbezeichnung	Količina Number of Quantité de Menge	Veljavnost Validity Validité Gültigkeit
683	118487	SET KABELSKI MOTOR WIRING HARNESS ELECTRICMOTOR CABLAGE ASSEMBLE MOTEUR KABELBAUM ELEKTROMOTOR	1	
684	587589	SET KABELSKI GRELEC WIRING HARNESS HEATER CABLAGE ASSEMBLE RESISTANCE KABELBAUM HEIZKOERPER	1	
685	118780	SET KABELSKI HIDROSTAT WIRING HARNESS HYDROSTAT CABLAGE ASSEMBLE PRESSOSTAT KABELBAUM HYDROSTAT	1	
686	587703	SET KABELSKI OZEMLJITEV WIRING HARNESS GROUNDING CABLAGE ASSEMBLE EARTHING KABELBAUM ERDUNG	1	
687	118535	SET KABELSKI SENZ. TEMP. WIRING HARNESS TEMPERATURE SENSOR CABLAGE ASSEMBLE SENSOR DE TEMPERATURE KABELBAUM TEMPERATURSENSOR	1	
688	118531	SET KABELSKI VENTIL HV WIRING HARNESS ELECTRO VALVE CABLAGE ASSEMBLE ELECTROVALVE KABELBAUM ELEKTROVENTIL	1	
689	118485	SET KABELSKI ZAPORA VRAT WIRING HARNESS DOOR SWITCH CABLAGE ASSEMBLE BLOCAGE DE PORTE KABELBAUM TUERSCHALTER MIT SPERRE	1	
690	587573	HIDROSTAT HYDROSTAT PRESSOSTAT HYDROSTAT	1	PREJ BEFORE AVANT VOR 52930001
690	134312	HIDROSTAT HYDROSTAT PRESSOSTAT HYDROSTAT	1	KASNEJE AFTER APRESS NACH 52930001
690	134310	HIDROSTAT HYDROSTAT PRESSOSTAT HYDROSTAT	1	KASNEJE AFTER APRESS NACH 60530001
691	587646	PODLOŽKA WASHER RONDELLE UNTERLEGSCHIEBE	1	

Katalog št.:  
Spare parts list  
Catalogue no.:  
Katalog Nr.: 0210321

Zadnji popravek:  
Last revision:  
Version la plus récente  
Letzte Korrektur: 2007-01-17

K110585

Poz Position Position Position	Ident Ident Ident Ident	Naziv rezervnega dela Name of spare part Nom de la piece de rechange Ersatzteilbezeichnung	Količina Number of Quantité de Menge	Veljavnost Validity Validité Gültigkeit
692	587308	VIJAK SCREW VIS SCHRAUBE	16	
693	587309	VIJAK SCREW VIS SCHRAUBE	3	
694	587310	VIJAK SCREW VIS SCHRAUBE	3	
695	587311	VIJAK SCREW VIS SCHRAUBE	2	
770	158697	ZASKOČNIK DOOR STUCKER LOQUETEAU DE PORTE SCHNAPPER	1	KASNEJE AFTER APRESS NACH 6.11.2006
776	122062	VZMETNA SPONA SPRING RESSORT FEDER	1	