

TEHNIČKA INFORMACIJA

Mašine za pranje posuđa

4-123-1708

GREŠKA F54

Greške F54 označava curenje aprata i aktiviranje Aqua-stop zaštite (plovka).

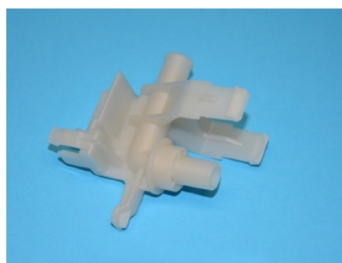
Uputstvo za popravku

1. Potrebno je utvrditi mesto curenja. Pratite trag vode (bele mrlje).

Najčešća mesta propuštanja:

1.1 Aqua stop adapter (gde je umetnuto ulazno crevo). Posle serijskog broja 7403XXX dodata su rebra.

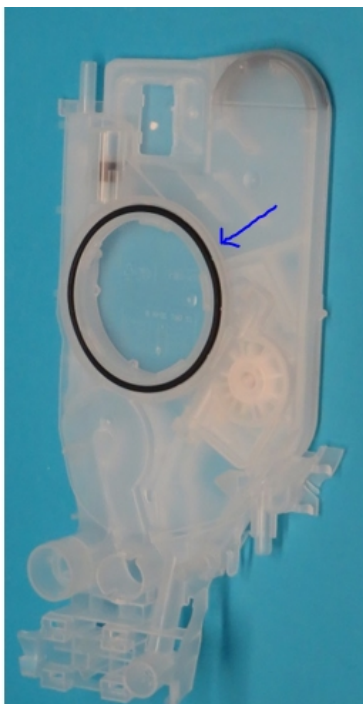
Before



After



1.2 Razdelna posuda. Posle serijskog broja 8083XXX tesnilo je pričvršćeno na razdelnu posudu.
Napomena: CURENJE NA SPOLJAŠNJOJ STRANI APARATA



1.3 TDE (unutrašnji ventilator), posle serijskog broja 8083XXX tesnilo je pričvršćeno na odušak.
Napomena: CURENJE NA SPOLJAŠNJOJ STRANI APARATA



1.4 Izmenjivački ventil prelivnog kanala - poklopac za odvod. Nakon serijskog broja 803XX novi poklopac.

Before

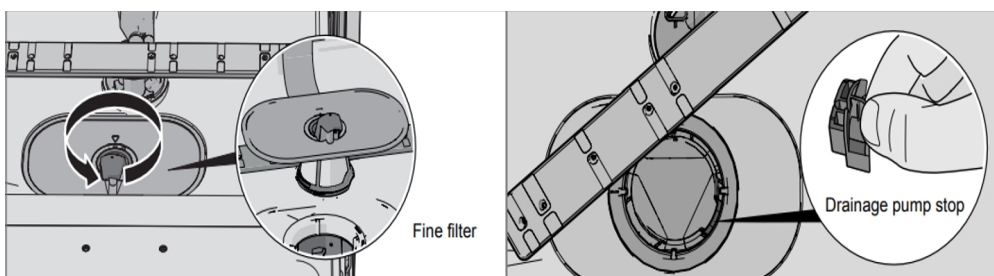


After



2. Curenje se ne može locirati.

U slučaju da nismo pronašli mesto curenja, treba proveriti da aparat nema zaglavljen / neispravnu odvodnu pumpu ili posudu odvoda. Takođe je potrebno proveriti da li je čep posude odvoda pravilno postavljen i prema tome filter. Proverite da li su brizgaljke pravilno postavljene, da nisu začepljene i da li se normalno okreću.



3. Ukoliko u aparatu nema vode, nema vidljivih tragova curenja vode potrebno je proveriti stikalo na plovku.